

間取図

- 図面の縮尺は約1/100、寸法の単位はミリメートルです。
- 面積は壁芯計算です。登記面積(内り計算)とは異なります。また洋室等は1.65㎡を1畳として壁芯で計算してあります。
- 階段室側のMBは専有面積に含まれません。
- 各住戸の台所と居間との間仕切りは高さ約1.80mで、上部は開放となります。また台所のP.S.前の吊り戸棚は各住戸によって大きさが異なります。

- 1階の住戸のみ南側バルコニーに専用庭への階段が付きます。
- 各平面図・設備位置は若干変更されることがあります。

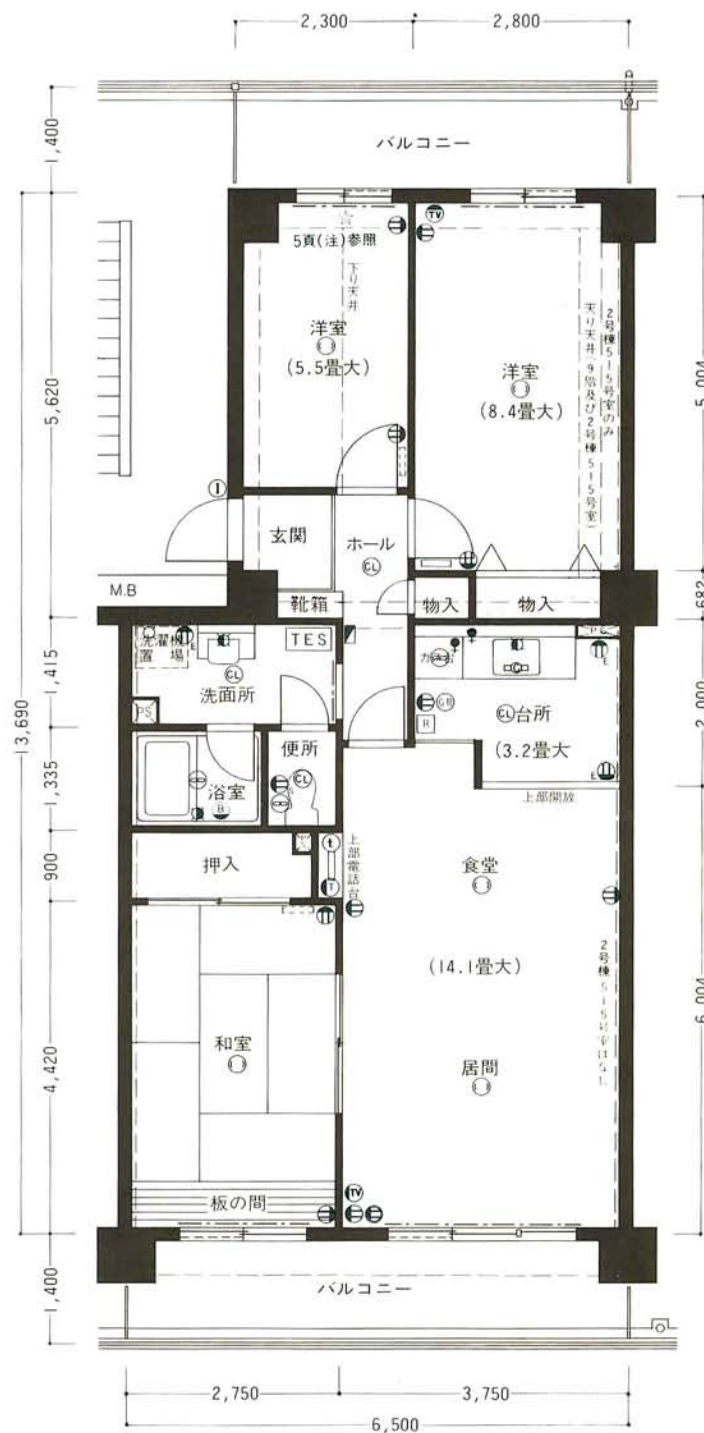
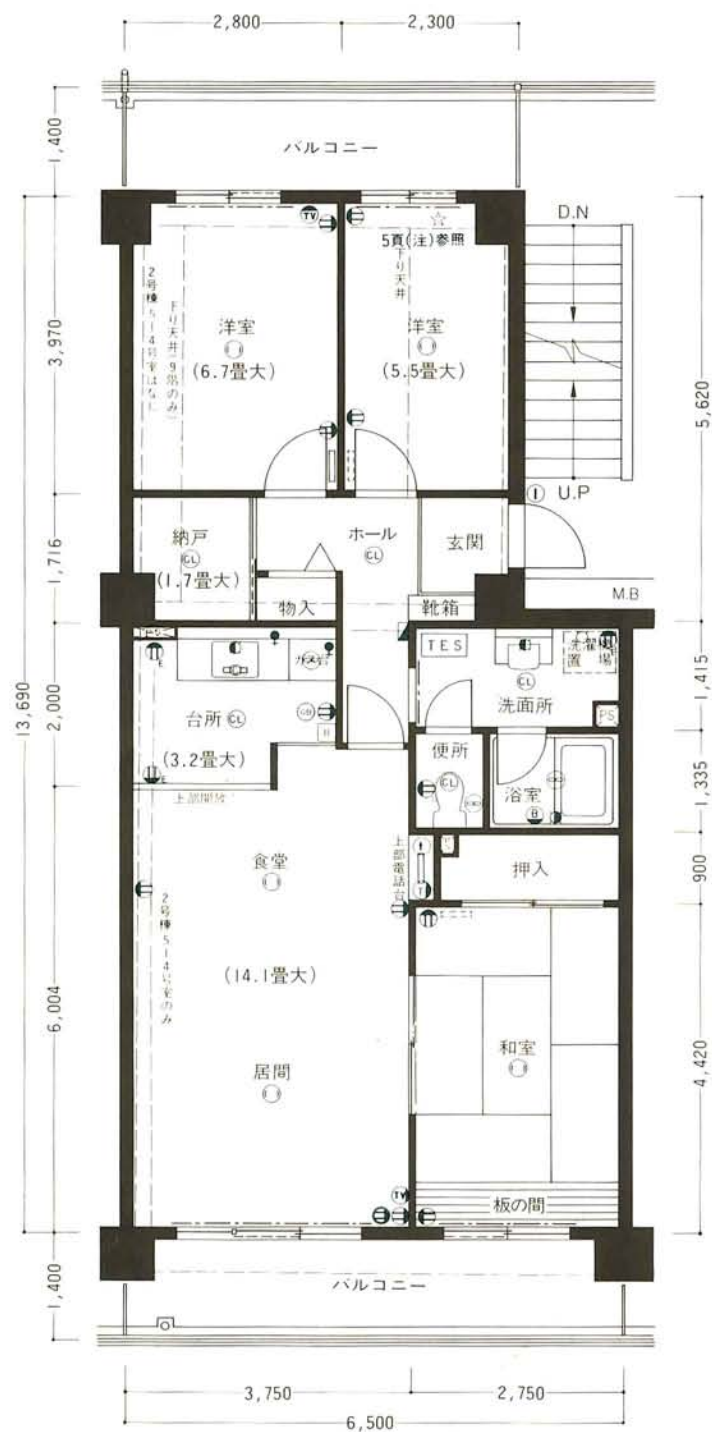
A1 type 3LDK

- 専有面積.....81.11㎡(24.53坪)
- バルコニー面積.....16.24㎡(4.91坪)
- 合計面積.....97.35㎡(29.44坪)

A2 type 3LDK

- 専有面積.....81.11㎡(24.53坪)
- バルコニー面積.....16.24㎡(4.91坪)
- 合計面積.....97.35㎡(29.44坪)

縮尺約1/100



凡例

| | | | | | | |
|-----------------|------------|--------------|-------------|---------------|---------------------|-------------|
| ● コンセント(2口) | ⊙ シーリングライト | ① インターホン(親機) | ⊙ ガス漏れ警報プザー | ■ 分電盤 | □ TESコントロールボックス | — 面格子 |
| ● アース付コンセント(2口) | ⊙ フラケットライト | ① インターホン(子機) | ● ガスコック | ⊙ 排気吸込口 | TES TES熱源器 | --- カーテンレール |
| ● コンセント(1口) | ⊙ 台所手元灯 | Ⓜ テレビアウトレット | □ 給水栓 | M.B. メーターボックス | TES TES放熱器 | |
| ● クーラー用コンセント | ○ 照明器具取付位置 | ① 電話アウトレット | ■ 混合水栓 | P.S. ハイフスペース | ⊙ TES配管位置(器具はオプション) | |