

# 「ぱりあふりい」 MONO がたり

## ① 誰もが使いやすく工夫されたデザイン ～ユニバーサルデザイン～

「ユニバーサルデザイン」って、なあに？

年齢・性別・身体・国籍など、人々が持つさまざまな特性や違いをこえて、はじめからすべての人に利用しやすい、すべての人に配慮した、環境・建物・施設・製品のデザインをしていこうとする考えです。

### ユニバーサルデザイン7つの原則

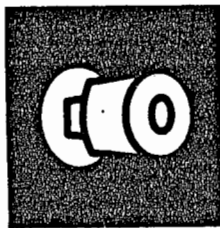
- ① 誰にでも公平に利用できること
- ② 使う上で自由度がたかいこと
- ③ 使い方が簡単ですぐわかること
- ④ 必要な情報がすぐ理解できること
- ⑤ うっかりミスや危険につながらないこと
- ⑥ 無理な姿勢をとることなく、少ない力でも楽に使用できること
- ⑦ アクセスしやすいスペースと大きさを確保すること

#### ●ここで問題です！

どちらがユニバーサルデザインだと思いますか？

#### 第1問 ドアの取っ手の場合

① まわすタイプ



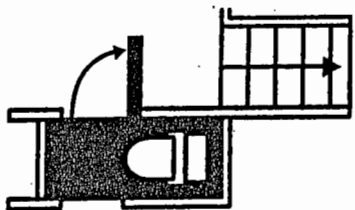
それとも

② レバータイプ



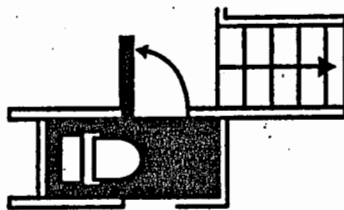
#### 第2問 トイレのドアの場所

① 階段から少し離れている



それとも

② 階段のすぐ近くにある



第1問の答え…② 第2問の答え…①

※「ぱりあふりいMONOがたり」は、今号から3回シリーズで掲載します。

#### ●あなたの身近にもこんなユニバーサルデザインがあります。



シャンプーとリンスを  
区別するためのギザギザ

牛乳とジュースを区別  
するための切り込み

数字の位置がわかるよ  
うに⑥につけられた印



お酒とジュースを区別  
するための点字

ラップとアルミホイルなどを  
区別するための側面の印

ほかにもたくさん、身近なものがどんどん「ユニバーサルデザイン」化されています。ご家族やお友達同士で、探してみたいかがでしょうか。

文責：流山市身体障害者福祉センター