

子育て情報誌



千葉県

第1章

いろいろな 子育て支援

第1節 妊娠中の支援	8
1 母子健康手帳をもらいましょう	8
2 おかあさんの健康支援	8
●妊婦一般健康診査	8
●妊婦H B s抗原検査	8
●妊婦超音波検査	8
●妊婦H I V抗体検査	9
●妊産婦訪問指導	9
●妊娠中毒症等療養援護費の支給	9
●母性健康管理指導事項連絡カード	9
3 赤ちゃんを迎える準備	9
●母親学級（両親学級）	9
第2節 出産・育児への経済的援助	10
●出産育児一時金	10
●児童手当	10
●乳幼児医療費助成	10
●未熟児養育医療の給付	10
●助産施設	11
第3節 乳幼児期の支援 I . . . 健康支援	12
☆出生届を出しましょう。	12
☆低体重児出生届	12
1 健康診査	12
●先天性代謝異常等検査	12
●神経芽細胞腫検査	12
●乳児一般健康診査	12
●1歳6か月児健康診査	12
●3歳児健康診査	13
2 予防接種	13
3 健康支援	14
●妊産婦・新生児訪問指導	14
●未熟児訪問指導	14
●産褥期ヘルパー（乳幼児健康支援一時預かり事業）	14
●アレルギー等母子専門相談	14
●育児相談	14
●夜間休日急病診療所等	14

第4節 乳幼児期の支援 II . . . 育児支援	17
●地域子育て支援センター	17
●一時保育	18
●訪問型一時保育（乳幼児健康支援一時預かり事業）	21
●保育所	21
●幼稚園	22
●預かり保育	22
●ファミリー・サポート・センター	22
●在宅福祉サービス事業	23
●保育サポーター	23
●ベビーシッター	23
●子育てサークル	23
●おもちゃ図書館	24
第5節 よい保育施設の選び方 十か条	26
第6節 小・中学生、高校生に関する子育て支援	28
●児童館・児童センター（児童厚生施設）	28
●家庭教育学級	30
●スクールカウンセラー・心の教室相談員	30
●思春期相談	30
●子どもセンター	31
●子ども会	32
●放課後児童クラブ（放課後児童健全育成事業）	32
●県立青年の家・少年自然の家	32
●千葉県青少年女性会館	33
●市町村青少年センター	33
●育英奨学制度	34
第7節 子どもを家庭で育てられないとき	36
●乳児院	36
●児童養護施設	36
●児童自立支援施設	37
●里親	37
●愛の保育所	37

INDEX

第2章

育児と仕事の 両立支援

第1節 就業上の支援	40
●産前産後の休業制度	40
●妊娠中及び出産後の健康管理に関する 事業主の措置の義務	40
●母性健康管理指導事項連絡カード	40
●育児休業給付	40
●育児時間	41
第2節 育児の支援	41
●保育所	41
●乳児保育	41
●休日保育	41
●障害児保育	42
●病後児保育（乳幼児健康支援一時預かり事業）	42
●小学校低学年児受け入れ事業	43
●家庭的保育（保育ママ）	43
●ベビーシッター	43
●在宅保育サービス助成事業	44
●ファミリー・サポート・センター	44
●保育サポーター	44
●放課後児童クラブ（放課後児童健全育成事業）	44

第3章

ひとり親家庭 への支援

第1節 経済的支援	58
●児童扶養手当	58
●母子家庭等医療費助成	58
●母子寡婦福祉資金貸付金	58
第2節 生活上の支援	59
●介護人の派遣	59
●母子生活支援施設	59
●婦人相談所	59
●母子相談員、母子福祉推進員	60

第4章

障害児・病児
への支援

第1節 経済的支援	62
●身体障害者手帳	62
●療育手帳	62
●身体障害児育成医療の給付	62
●特別児童扶養手当	63
●重度心身障害児福祉手当	63
●障害児福祉手当	63
●重度障害者（児）医療費助成事業	63
●補装具の交付・修理	63
●日常生活用具の給付	63
●結核児童療育医療の給付	64
●小児慢性特定疾患医療の給付	64
第2節 生活上の支援	65
●心身障害者（児）ホームヘルパーの派遣	65
●障害児（者）短期入所（ショートステイ）	65
第3節 発達支援のための施設	66
1 障害児通園施設	66
●肢体不自由児通園施設	66
●難聴幼児通園施設	66
●知的障害児通園施設	67
2 簡易マザーズホーム	67
3 障害児施設（入所）	68
●肢体不自由児施設	68
●知的障害児施設	68
●重症心身障害児施設	68

第5章

子育て相談 機関

第1節 相談機関	70
●児童相談所	70
●家庭児童相談室	70
●民生委員・児童委員、主任児童委員	72
●市町村福祉課、支庁社会福祉課	72
●保健所	72
●市町村保健センター	73
●千葉県精神保健福祉センター	75
●千葉リハビリテーションセンター	76
●千葉県こども病院	76
●児童精神科	76
●教育センター	76
●千葉県特殊教育センター	77
●青少年補導センター	77
第2節 相談窓口	78
●発達や病気で心配なとき	78
●子育ての悩みやしつけなどに困ったとき	78
●子育てや生活全般について困ったとき	78
●身体の発育やまれな病気で心配なとき	78
●言葉や運動の遅れが心配なとき	78
●落ち着きのなさやパニック、拒食などが心配なとき	78
●交友関係が心配なとき（交友・異性・いじめなど）	78
●盗みや万引きなどで心配なとき	78
●非行についての相談 （不良交友、無断外泊、シンナー、異性交遊、犯罪行為など）	78
●登校渋りや不登校などが心配なとき	78
●ひきこもりが心配なとき	78
●虐待しそうで不安なとき、虐待を見かけたとき	78
●青少年の悩みごと合同相談（どこに相談したらよいかわからないとき）	78
第3節 電話相談	79
●子ども家庭110番	79
●すこやか家庭教育電話相談	79
●千葉県警察少年センター（ヤングテレフォン）	79
●千葉いのちの電話	79
●2020（フレーフレー）・テレフォンちば	79
巻末資料：1 市町村各担当課	80
2 福祉事務所	84

いろいろな子育て支援

第 1 節 妊娠中の支援

1 母子健康手帳をもらいましょう

母子健康手帳は、妊産婦及び乳幼児が健康診査や保健指導を受けたとき、そのつど必要な事項を記録することにより、母と子の健康を守る手帳です。

この手帳は、母と子の健康の道しるべとなり、また、次の妊娠、出産及び育児について大切な資料となるものです。

様式：この手帳には、妊娠中の記録、出産の状態、乳児期、幼児期の経過、予防接種の記録等が記入されるようになっているほかに、妊産婦や新生児の栄養の取り方、母子医療の公費負担制度、働く女性のための法律等が記載されています。

手帳には、別冊1と2が付いており、無料で健診が受けられる受診票等が綴られています。

交付手続：妊娠届出書を市役所、町・村役場に提出しますと市町村長が手帳を交付します。妊娠が分かったら、妊娠届を市役所、町・村役場に出し、できるだけ早く手帳の交付を受けてください。

問い合わせ先 各市町村母子保健担当課（巻末資料1）

2 おかあさんの健康支援

●妊婦一般健康診査

母子健康手帳の別冊に綴られている受診票で、妊娠前期と妊娠後期に各々1回、最寄りの医療機関で健康診査を受けることができます。

●妊婦HBs抗原検査

B型肝炎の母子感染防止のために行われる検査です。健康診査の際、行います。

●妊婦超音波検査

出産予定日に35歳以上となる方を対象に受診票を配布しています。妊娠後期に受診してください。

●妊婦H I V抗体検査

妊婦健診の際に希望する妊婦に対して無料の抗体検査を行い、陽性妊婦に対し、早期の指導・治療、新生児への感染防止等を図ります。

●妊産婦訪問指導

健康診査の結果、妊娠中毒症等の診断が出た場合や、高年初産の方に対して、保健婦等が訪問して、相談・指導を行います。

●妊娠中毒症等療養援護費の支給

妊娠中毒症や糖尿病等妊娠中の疾病は、妊産婦や胎児に対して影響が著しく、早期に適切な医療が必要なため、その医療費を助成します。

- ・対象者：年間所得税額30,000円以下の世帯に属する妊婦及び出産後10日以内の産婦
- ・対象疾病：妊娠中毒症、糖尿病、貧血、産科出血、心疾病で7日以上入院した者で21日までの医療費
- ・受給手続：申請書、診断書、世帯調書等最寄りの保健所へ提出してください。
(入院による医療が終了した日以後30日以内に申請することになっています。)

●母性健康管理指導事項連絡カード

妊娠中の女性が健康で安心して仕事を続け、出産できるためのカードです。詳しくは、(P.40)をご覧ください。

3 赤ちゃんを迎える準備

●母親学級(両親学級)

初めての妊娠・出産は、だれでも不安なものです。

母親(両親)学級で、妊娠中の健康管理やお産のための知識、そして育児の方法を学んでいくことで、親になる自信が付けていきます。是非、お父さんも参加してください。

実施日と実施場所は、各市町村母子保健担当課にお問い合わせください。



第2節 出産・育児への経済的援助

●出産育児一時金

医療保険の加入者が、妊娠4ヶ月（85日）以後で分娩した場合は、1児ごとに30万円（保険者により額は若干異なる）が支給されます。

詳しくはお近くの社会保険事務所、市町村国民健康保険担当課へお問い合わせください。

●児童手当

家庭における生活の安定と、次代の社会を担う児童の健全育成を図るため、義務教育就学前の児童を養育している父母等に手当が支給されます。

- ・ 受給資格者……義務教育就学前の児童を養育している父母等
 - * 所得制限があります。
- ・ 手当額………第1子・第2子 月額 5,000円
第3子以降 月額 10,000円
- ・ 支給時期………6月、10月、2月の3回に分けてそれぞれに前月までの分をまとめて指定した郵便局、又は金融機関（口座振込）で支払われます。
- ・ 申請手続………市又は区の福祉事務所、町村役場
 - * 申請する方が公務員の人は、勤め先で申請してください。
 - * 申請した翌月から支給されますので、出生届を出したときに忘れずに申請してください。

●乳幼児医療費助成

県では、乳幼児医療費のうち、保険診療の範囲内で保護者の自己負担額について、一定の条件のもとに助成を行っています。

- ・ 対象………小学校入学までの乳幼児の医療費
 - 0～3歳未満児 入院及び通院
 - 3歳～未就学 継続して7日以上入院
- ・ 申請手続………市役所、町・村役場
 - * 所得制限等があります。対象は市町村により多少異なります。
 - 詳しくは各市町村母子保健担当課にお問い合わせください。

●未熟児養育医療の給付

医療を必要とする未熟児に対して、指定養育医療機関において養育に必要な医療給付を行います。

- ・ 対象………出生時体重2,000グラム以下及び生活力が特に薄弱で医師が未熟児と判断し、入院養育を必要と認めた乳児の医療費
 - * 指定医療機関で治療を受けることが条件です。
- ・ 費用………家庭の収入に応じて負担していただきます。
- ・ 申請手続………各保健所

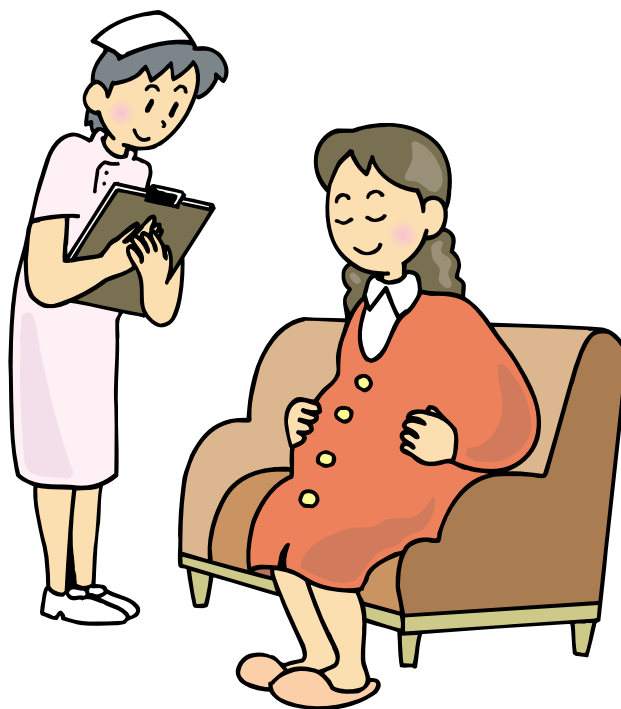
●助産施設

保健上必要があるにもかかわらず、経済的理由により入院助産を受けることができない妊産婦の方が利用できる施設です。

入所相談は、福祉事務所、町村役場、支庁の社会福祉課で受け付けています。

○所在地

名 称	所 在 地	電 話
千葉市立病院	〒260-0851 千葉市中央区矢作町827	043 (227) 1131
船橋市立医療センター	〒273-0853 船橋市金杉1-21-1	047 (438) 3321
船橋二和病院	〒274-8506 船橋市二和東5-1-1	047 (448) 7111
大川病院	〒271-0051 松戸市馬橋1902	047 (341) 3011
銚子市立総合病院	〒288-0031 銚子市前宿町597	0479 (22) 8010
島田総合病院	〒288-0053 銚子市東町5-3	0479 (22) 5401



第3節 乳幼児期の支援 I・・・健康支援

☆出生届を出しましょう。

出産したら14日以内に出生届を市役所、町・村役場に出してください。
日曜・祝日にも受け付けます。

必要書類：出生届用紙・出産証明書、母子健康手帳、印鑑

☆低体重児出生届

出生児の体重が2,500g未満の場合は、母子健康手帳に折り込まれている「低体重児出生届」を保健所に郵送してください。

必要に応じて、医療給付や低体重児・未熟児訪問指導が受けられます。

1 健康診査

乳幼児の健康のために次の検査や健康診査が受けられます。

詳しくは、市町村保健センターや最寄りの保健所にお問い合わせください。

- * 保健所の所在地（P.73）をご覧ください。
- * 市町村保健センターの所在地（P.73）をご覧ください。

●先天性代謝異常等検査

フェニルケトン尿症等の先天性代謝異常及び先天性甲状腺機能低下症は、放置すると知的障害などの症状を来す心配があるため、生まれて数日後に赤ちゃんが産まれた産婦人科で血液等の検査を行います。

●神経芽細胞腫検査

小児ガン的一种である神経芽細胞腫の早期発見・早期治療を図るため、生後6か月頃自宅で尿検査を行います。（検査セットは市町村から配布されるので、忘れずに採尿を行い、検査機関に郵送してください。）

●乳児一般健康診査

赤ちゃんの病気や障害等を早期に発見するために、医療機関で受ける健康診査です。母子健康手帳別冊の中に2回（3～6か月、9～11か月）の受診券が綴られているので、その券で、最寄りの医療機関をご利用ください。

●1歳6か月児健康診査

身体及び精神発達の遅れ等問題を早期に発見し、さらに育児についての支援を行うため、健康診査を行います。

実施日と実施場所は、各市町村にお問い合わせください。

●3歳児健康診査

3歳児は、精神的、身体的に発育の重要な時期にあるので、その時をとらえて健康診査を行います。実施日と実施場所は、各市町村にお問い合わせください。

2 予防接種

下表の予防接種は公費で受けられます。

法律で決められた対象年齢の期間中は公費負担で受けることができますが、それぞれ適した年齢があるので標準接種年齢を目安としてください。標準年齢内のなるべく早い時期に受けましょう。

予防接種の種類		対象年齢	標準的接種年齢	接種間隔・接種回数
ポリオ(小児マヒ)		生後3ヶ月～7歳6ヶ月未満	生後3ヶ月～18ヶ月	6週間以上の間隔で2回
三種混合 (ジフテリア・百日咳・破傷風)	1期初回	生後3ヶ月～7歳6ヶ月未満	生後3ヶ月～12ヶ月	3～8週間隔で3回
	1期追加	生後3ヶ月～7歳6ヶ月未満 (初回接種後6ヶ月以上)	初回接種後12～18ヶ月	1回
	2期	11・12歳	小学校6年	1回
麻しん(はしか)		生後12ヶ月～7歳6ヶ月未満	生後12ヶ月～24ヶ月	1回
風しん		生後12ヶ月～7歳6ヶ月未満	生後12ヶ月～36ヶ月	1回
日本脳炎	1期初回	生後6ヶ月～7歳6ヶ月未満	3歳	1～4週間隔で2回
	1期追加	生後6ヶ月～7歳6ヶ月未満 (初回接種後概ね1年おく)	4歳	1回
	2期	9～13歳未満	小学校4年(9歳)	1回
	3期	14・15歳未満	中学校2年(14歳)	1回
BCG (ツベルクリン反応)		4歳未満、小学校1年(小2)、 中学校1年(中2)		ツベルクリン反応で陰性の場合、2週間以内にBCGを1回

3 健康支援

●妊産婦・新生児訪問指導

保健上必要な赤ちゃんや初めての妊産婦について、助産婦等が生後28日以内に家庭訪問し、各種育児相談や保健指導を行います。

●未熟児訪問指導

未熟児の赤ちゃんは、疾病にかかりやすいなどの傾向があるため、保健婦が家庭訪問し、養育指導を行います。

●産褥期ヘルパー（乳幼児健康支援一時預かり事業）

核家族の家庭等で昼間に産褥婦及び乳児を育児するものがない家庭にあり、出産後間もなく体調不良のため、家事、育児が困難になっている産褥婦又は出生後間もない多胎で出生した母親のためにヘルパーを低料金で派遣します。

実施市町村：我孫子市 担当課 保健センター 0471-87-1131

浦安市 担当課 健康増進課 047-381-9058

野田市 担当課 児童家庭課 0471-25-1111

対 象：それぞれの市内在住の方のみですが、詳しくは各担当課にお問い合わせ下さい。

●アレルギー等母子専門相談

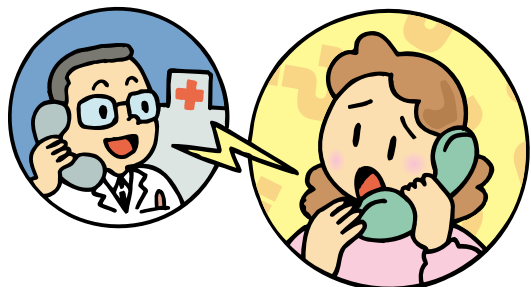
各保健所では、アレルギー性疾患等に罹患した子やその家族に対し、専門医による病気・服薬・日常生活などの相談を行うとともに、家族同士の交流会などを実施しています。

●育児相談

赤ちゃんのことで、何か心配なことがある時は、ひとりで悩まないで、市町村の保健センターや最寄りの保健所等に相談してください。他にも相談窓口はたくさんあります。詳しくは、相談機関のページ（P.70）をご覧ください。

●夜間休日急病診療所等

県内の夜間休日急病診療所・夜間休日歯科診療所、在宅当番医は次のとおりです。



○夜間休日急病診療所・夜間休日歯科診療所

名称	所在地	電話	診療科目	診療日	診療時間
千葉市立海浜病院内 夜間救急初期診療部	千葉市美浜区磯辺3-31-1	043-279-3131	内・小	月～金 土・休日 ※1	19:00～6:00 18:00～6:00
千葉市休日救急診療所	千葉市美浜区幸町1-3-9 千葉市総合保健医療センター内	043-238-9911	内・小・外 整外・耳・眼・歯	休日 ※1	9:00～17:00
習志野市急病診療所	習志野市津田沼5-14-24 保健会館内	047-451-4205	内・小 内・小・外	月～金 土・日・年末年始	20:00～23:00
習志野市休日急病歯科 診療所	習志野市鷺沼2-1-7 保健会館別館内	047-451-4100	歯	休日 ※1	9:00～12:00
八千代市急病センター	八千代市ゆりのき台2-10	047-484-1520	内・小	毎日	21:00～24:00
			歯	休日※1	9:00～12:00
船橋市夜間急病診療所	船橋市海神2-13-25	047-424-2327	内・外	毎日	21:00～6:00
船橋市休日急患歯科診療所	船橋市海神2-13-25	047-423-2113	歯	休日	9:00～12:00
市川市急病診療所	市川市南八幡4-18-8	047-377-1222	内・小	月～金	20:00～23:00
			内・小・外	土曜日	20:00～23:00
				休日	10:00～17:00 20:00～23:00
市川市休日急病等歯科診療所	市川市南八幡4-18-8	047-377-8888	歯	休日※2	10:00～17:00
浦安市急病診療所	浦安市猫実1-2-5	047-381-9999	内・小	月～金	20:00～23:00
			内・小・外	土曜日	20:00～23:00
				休日	10:00～17:00
浦安市休日救急等歯科診療所	浦安市猫実1-2-5	047-381-4749	歯	休日※3	9:00～12:00
松戸市夜間急病診療所	松戸市竹ヶ花45-53	047-368-3756	内・小・外	毎日	20:00～23:00
松戸市休日土曜日夜間 歯科診療所	松戸市竹ヶ花45-53	047-365-3430	歯	土曜日 休日 ※4	20:00～23:00
流山市休日診療所	流山市西初石4-1433-1	0471-55-3456	内・小	休日	9:00～17:00
			歯	休日	9:00～12:00
柏市医療センター	柏市柏下73	0471-63-0119	内・小	毎日	19:00～22:00
柏市休日急患歯科診療所	柏市柏下73	0471-64-8114	歯	休日※5	10:00～16:00
野田市急病センター	野田市鶴奉7-4	0471-25-1188	内・小	毎日	19:00～22:00
			歯	休日	9:00～12:00
我孫子市休日診療所	我孫子市湖北台1-12-17	0471-87-7020	内・小	休日※1	9:00～17:00
			歯	休日※1	9:00～12:00
佐倉市休日夜間急病 診療所	佐倉市江原台2-27	043-485-6711	内・小	休日	19:00～22:00
			歯	休日	19:00～22:00
成田市休日夜間急病 診療所	成田市加良部3-3-1	0476-27-1111	内・小	土曜日 休日 ※4	19:00～22:00
四街道市休日夜間急病診療所	四街道市鹿渡無番地	043-423-0342	内・小・外	休日※6	19:00～22:00
山武郡市医療福祉センター 夜間急病診療所 休日救急歯科診療所	東金市堀上360-2 ※7	0475-50-2511	内・小・外	毎日	20:00～23:00
		0475-50-2512	歯 ※8	日曜・祝日 年末年始	9:30～16:00

○夜間休日急病診療所・夜間休日歯科診療所

名称	所在地	電話	診療科目	診療日	診療時間
長生郡市夜間急病診療所	茂原市八千代1-5-4	0475-24-1010	内・小	毎日	20:00~23:00
安房医師会病院内安房郡市夜間急病診療部	館山市山本1155	0470-25-5119	内・外	毎日	19:00~22:00
君津郡市夜間急病診療所	木更津市中央1-5-18	0438-25-6284	内・小	毎日 ※6	21:00~24:00 9:00~17:00
市原市急病センター	市原市五井8171-1	0436-21-5771	内・小	毎日 休日	20:30~23:30 9:00~17:00
			歯	土曜日 休日	20:30~23:30 9:00~17:00

※1 12/29~1/3も診療

※2 8/13~8/15及び12/29~1/3も診療

※3 12/30~1/3も診療

※4 8/13~8/16及び12/29~1/3も診療

※5 8/13~8/15も診療(10:00~12:00)

12/29~1/4も診療(10:00~16:00)

※6 12/31~1/3も診療

◎受付時間は確認してください。

※7 13年5月1日~

※8 13年5月3日~

在宅当番医 TEL

各市町村広報紙、主要日刊紙及びテレホンガイド千葉のほか、次のホームページ又はファクシミリにより、在宅当番医を調べることができます。

ホームページアドレス <http://www.qq.pref.chiba.jp/>

FAXアンサーシステム番号 043-242-4199



第4節 乳幼児期の支援Ⅱ…育児支援

●地域子育て支援センター

保育所を地域の子育て支援の中核施設である**地域子育て支援センター**として位置付け、入所児童だけでなく、在宅で子育て中の親とその子どもに対する支援も進めています。専任指導員を配置し、子育て相談、子育てサークルの育成、情報提供等を実施しています。

*対象：それぞれの市内在住の方のみですが、詳しくは地域子育て支援センターにお問い合わせください。

○所在地

名 称	所 在 地	電 話
にこにこルーム（新宿保育所内）	千葉市中央区新宿町2-15-2	043（241）8599
子育てひろば・みつわたい（みつわ台保育所内）	千葉市若葉区みつわ台5-8-8	043（255）7041
マンマ子育て支援センター（松岸保育園）	銚子市松岸町3-362-2	0479（24）8487
さかえ・こどもセンター（さかえ保育園内）	市川市北国分1-12-23	047（373）0191
シーガル子どもセンター（愛泉保育園内）	市川市幸2-8-17	047（396）2252
船橋市子育て支援センター	船橋市南本町10-1	047（434）3910
ゆりかもめ（社会館保育園内）	木更津市富士見3-8-3	0438（25）6230
すすすくサポート21（北松戸保育所内）	松戸市上本郷3870	047（367）4646
CMS子育て支援センター（六高台保育園内）	松戸市六美6-13	047（394）5590
子育て支援センター・キッズラボ（高師保育園内）	茂原市高師864-6	0475（22）2419
旭市子育て支援センター（中央第三保育所内）	旭市イの1835	0479（63）8005
柏市立酒井根保育園	柏市酒井根4-10-33	0471（72）2001
柏市立富勢保育園	柏市布施833-2	0471（31）0012
Kids Square（ひかり隣保館保育園内）	柏市十余二175-42	0471（35）3715
市原市子育て支援センター（五井保育所内）	市原市平田543-1	0436（23）8751
ゆうゆう（長崎保育所内）	流山市長崎2-561	0471（44）7926
育児支援センターすてっぷ21勝田台	八千代市勝田677	047（487）4820
育児支援センターすてっぷ21大和田	八千代市萱田2277	047（486）7455
あいあいルーム（八千代台南保育園内）	八千代市八千代台南1-24-1	047（482）0922
子育てルームこあら（高津南保育園内）	八千代市高津390-278	047（450）0927
トップスルーム（米本南保育園内）	八千代市米本2246	047（488）1627
ほかほかランド（恵愛保育園内）	我孫子市湖北台8-17-9	0471（87）5571
鴨川市福祉センター（13年6月開始予定）	鴨川市八色866	0470（93）7112
きみつ子どもセンター（君津保育園内）	君津市高坂1-11	0439（57）0728
コアラルーム（小櫃保育園内）	君津市末吉437-1	0439（35）4503
中央保育所内（14年度中に開始予定）	四街道市鹿渡895-2	

○所在地

名 称	所 在 地	電 話
にこにこルーム(実住保育園内)	八街市八街ほ215	043 (443) 8900
印西市子育て支援センター(西の原保育園内)	印西市西の原3-7	0476 (45) 0291
子育て支援センターぼっかぼか(高柳保育所内)	沼南町高柳1503-9	0476 (91) 1920
印旛村子育て支援センター(山ゆり保育園内)	印旛村萩原1917-8	0476 (98) 1333
安食保育園内子育て支援センター	栄町安食3633	0476 (80) 1885
CHILD CARE CENTER HIKARI(光町保育園内)	光町宮川11796-2	0479 (84) 1560
若杉子育て支援センター(若杉保育園内)	山武町横田172-1	0476 (80) 9052

●一時保育

保育所を利用できる方以外でも、週に数日パート就労したり、家族の病気、冠婚葬祭、学校行事への参加、ボランティア活動等様々な理由により、一時的に子どもを預けることのできる保育所があります。利用される場合には、一時保育料が必要になります。詳しくは、直接各保育所にお問い合わせください。

*対象：それぞれの市内在住の方のみですが、詳しくは各保育所にお問い合わせください。

○実施場所

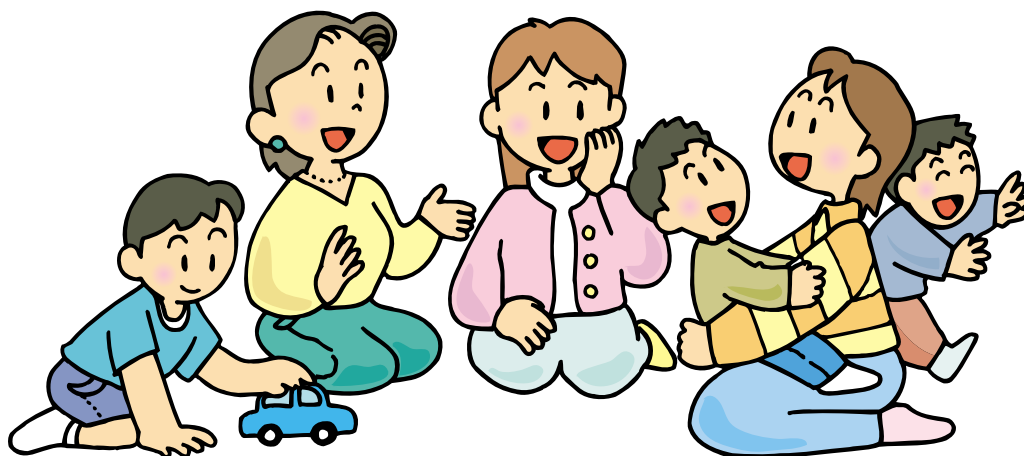
市町村名	名 称	所 在 地	電 話
千葉市	弁 天 保 育 所	千葉市中央区弁天3-8-10	043 (252) 8365
千葉市	千 葉 寺 保 育 園	千葉市中央区末広4-17-3	043 (264) 7952
千葉市	花見川第三保育所	千葉市花見川区花見川4-2	043 (258) 9578
千葉市	みどり学園附属保育園	千葉市花見川区幕張町2-972	043 (272) 3610
千葉市	黒 砂 保 育 所	千葉市稲毛区黒砂2-4-24	043 (242) 4348
千葉市	南小中台保育園	千葉市稲毛区小仲台8-21-1	043 (256) 1330
千葉市	若 竹 保 育 園	千葉市若葉区若松町331	043 (231) 2114
千葉市	旭ヶ丘保育園	千葉市若葉区都賀1-20-23	043 (231) 5047
千葉市	おゆみ野保育園	千葉市緑区鎌取町700-1	043 (291) 8877
千葉市	ナーセリー鏡戸	千葉市緑区あすみが丘4-21-1	043 (295) 3686
千葉市	真砂第一保育所	千葉市美浜区真砂2-22-13	043 (277) 7268
千葉市	若 梅 保 育 園	千葉市美浜区高洲4-5-9	043 (278) 0260
銚子市	銚子市第一保育所	銚子市幸町1-1	0479 (22) 1541
市川市	国 府 台 保 育 園	市川市国府台2-9-13	047 (372) 3740
市川市	愛 泉 保 育 園	市川市幸2-8-17	047 (396) 2222
市川市	原 木 保 育 園	市川市田尻5-15-9	047 (379) 5413
市川市	柏 井 保 育 園	市川市柏井2-718-3	047 (337) 6541
市川市	仁 保 保 育 園	市川市南行徳1-10-5	047 (396) 1241
市川市	行徳あけぼの保育園	市川市関ヶ島7-3	047 (357) 2283
市川市	つ く し 保 育 園	市川市東国分1-21-22	047 (373) 1659
市川市	北 方 保 育 園	市川市北方1-12-1	047 (334) 6616
市川市	新 田 第 2 保 育 園	市川市新田2-1-24	047 (376) 9036

○実施場所

市町村名	名 称	所 在 地	電 話
船橋市	湊町保育園	船橋市湊町1-16-23	047 (431) 5085
船橋市	ひばり保育園	船橋市松が丘1-33-4	047 (466) 5915
船橋市	あすなろ保育園	船橋市金杉5-12-1	047 (447) 0023
船橋市	弥生保育園	船橋市本中山3-4-18	047 (332) 7283
船橋市	まこと保育園	船橋市神保町275-1	047 (457) 1685
船橋市	三山つくし保育園	船橋市三山9-31-7	047 (473) 4435
木更津市	木更津社会館保育園	木更津市富士見3-8-3	0438 (22) 3659
木更津市	岩根保育園	木更津市高柳3-9-13	0438 (41) 1049
松戸市	市立牧の原保育所	松戸市牧の原2-73	047 (385) 0997
松戸市	市立新松戸南部保育所	松戸市新松戸南2-17	047 (344) 0010
松戸市	松戸南保育園	松戸市小山523-5	047 (368) 0366
松戸市	けやきの森保育園	松戸市中和倉331	047 (344) 5026
茂原市	東茂原保育園	茂原市東茂原13-21	0475 (23) 6516
成田市	松崎保育園	成田市松崎2163-1	0476 (26) 8282
成田市	宗吾保育園	成田市宗吾2-276	0476 (26) 2472
成田市	成田保育園	成田市寺台560	0476 (22) 0856
成田市	三里塚保育園	成田市三里塚141	0476 (35) 0165
成田市	三里塚第2保育園	成田市三里塚263-15	0476 (35) 0081
佐倉市	北志津保育園	佐倉市井野869-9	043 (487) 8511
佐倉市	すみれ保育園	佐倉市臼井台1201	043 (487) 8468
八日市場市	須賀保育園	八日市場市横須賀2914	0479 (72) 2312
旭市	旭市立中央第三保育所	旭市イの1835	0479 (63) 8005
柏市	市立豊町保育園	柏市豊四季698-28	0471 (74) 8484
柏市	市立若葉保育園	柏市若葉町4-36	0471 (67) 7655
柏市	市立豊四季乳児保育園	柏市かやの町2-26	0471 (44) 7506
柏市	ひかり隣保館保育園	柏市十余二175-42	0471 (35) 3715
市原市	袖ヶ浦保育所	市原市八幡1390	0436 (41) 5668
市原市	姉崎第二保育所	市原市姉ヶ崎2526-2	0436 (62) 1778
市原市	五井保育所(13年4月から実施)	市原市平田543-1	0436 (21) 2661
市原市	牛久保育所(13年4月から実施)	市原市皆吉959	0436 (92) 1235
我孫子市	市立つくし野保育園	我孫子市つくし野4-17-2	0471 (84) 8822
我孫子市	私立慈紡保育園(13年5月開始予定)	我孫子市湖北台3-13-13	0471 (88) 0874
我孫子市	私立柏鳳保育園	我孫子市中峠台30-9	0471 (88) 3338
鴨川市	西条保育園	鴨川市八色869	0470 (93) 2869
浦安市	浦安市立高洲保育園	浦安市高洲4-1	047 (305) 1313
四街道市	四街道保育園	四街道市四街道3-10-9	043 (422) 2720
四街道市	市立中央保育所(14年度中に開始予定)	四街道市鹿渡895-2	
袖ヶ浦市	長浦保育園	袖ヶ浦市蔵波2597	0438 (62) 2250
袖ヶ浦市	根形保育所	袖ヶ浦市下新田106-1	0438 (63) 0858
八街市	八街市立実住保育園	八街市八街ほ215	043 (443) 1020

○実施場所

市町村名	名 称	所 在 地	電 話
八 街 市	八街市立朝陽保育園(13年度より開始)	八街市八街は21	043 (444) 0099
印 西 市	大 森 保 育 園	印西市大森3370	0476 (42) 2439
印 西 市	高 花 保 育 園	印西市高花1-10	0476 (46) 7011
印 西 市	ど ん ぐ り 保 育 園	印西市小林北5-12-2	0476 (97) 1383
白 井 市	白 井 保 育 園	白井市白井429	047 (497) 0359
白 井 市	ひまわり保育園	白井市折立618-10	047 (491) 8384
沼 南 町	町立高柳西保育所	沼南町しいの木台5-31-2	047 (383) 0711
沼 南 町	私立あいみ保育園	沼南町大津ヶ丘3-3-2	0471 (91) 8161
富 里 町	富 里 保 育 園	富里町七栄299-4	0476 (93) 0155
山 田 町	府 馬 保 育 園	山田町府馬2938-4	0478 (78) 2104
光 町	光 町 保 育 園	光町宮川11796-2	0479 (84) 1560
野 栄 町	栄 保 育 園	野栄町栢田941-1	0479 (67) 2872
山 武 町	若 林 保 育 園	山武町横田172-1	0476 (80) 9052
睦 沢 町	睦 沢 保 育 園	睦沢町上市場921-1	0475 (44) 0046
富 浦 町	富 浦 保 育 所	富浦町青木29番地の1	0470 (33) 2106
鋸 南 町	勝山保育所(13年度より)	鋸南町亀島973-4	0470 (55) 0877
鋸 南 町	保田保育所(13年度より)	鋸南町保田576	0470 (55) 1163
三 芳 村	三 芳 保 育 所	三芳村谷向115-1	0470 (36) 2175
白 浜 町	白 浜 保 育 所	白浜町白浜2225	0470 (38) 2140



●訪問型一時保育（乳幼児健康支援一時預かり事業）

保護者の疾病等により、緊急・一時的に保育が必要となる就学前児童の自宅に低料金をヘルパー等を派遣して保育を行う制度です。

*実施市町村：浦安市 対象：浦安市民

利用料等詳しいことは浦安市健康増進課にお問い合わせください。

●保育所

・保育所とは

保育所は、保護者が働いていたり、病気などのために家庭において保育できない0歳から就学前までの子どもを受け入れて保育する児童福祉法に基づく施設です。

県内には、市町村や社会福祉法人等が設置する保育所（認可保育所と呼ばれています。）が643か所（12年4月現在）あり、約5万5千人の子どもが入所しています。（県内の認可保育所の一覧表は、児童家庭課のホームページに掲載されています。）

(http://www.pref.chiba.jp/syozoku/c_jika/index.html)

・保育所を利用できるのは

- ①保護者が昼間家庭の外で仕事をするのが普通の場合
- ②保護者が昼間家庭で児童と離れて日常の家事以外の仕事をするのが普通の場合
- ③保護者が妊娠中や、出産後間もない場合
- ④保護者が病気、けが、心身障害などにより子どもを保育できない場合
- ⑤保護者が長期にわたって病人や心身障害者である家族の看護にあたっている場合
- ⑥災害にあって、その復旧のため子どもを保育できない場合
- ⑦その他、これらに類する状態にある場合

・保育料

世帯の所得状況、子どもの年齢に応じて段階的に決められています。

各市町村が定める額を毎月納めていただきます。

認可保育所であれば、公立と私立の基本的な保育料は同じです。

・保育時間

原則として、概ね午前7時30分頃から午後6時頃までですが、保育所によって異なり、午前7時から午後7時頃まで時間を延長しているところもあります。

詳しくは各市町村保育担当課にお問い合わせください。また、児童家庭課ホームページの保育所情報には各保育所の保育時間が示されています。

・入所手続

お住まいの市町村保育担当課にお問い合わせください。年間を通じて随時受け付けています。

●幼稚園

・幼稚園とは

幼稚園は、学校教育法に基づく施設で、原則として3歳以上の幼児に対して就学前教育を行うことを目的としています。

・入園の手続き

公立幼稚園については、各市町村の教育委員会又は各幼稚園にお問い合わせください。また、国立、私立幼稚園については、入園を希望する幼稚園に直接お問い合わせください。私立幼稚園の問い合わせ先については県のホームページで確認できます。

(<http://www.pref.chiba.jp/syozoku/a-gakuji/>)

・保育料

公立幼稚園の保育料は各市町村によって異なります。また、その他に入園料、給食費、教材費、維持費、通園バス費などが別に諸費として徴収されます。

また、国立、私立幼稚園についてはそれぞれ異なりますので、入園を希望する幼稚園に直接お問い合わせください。

・保育時間

幼稚園の1日の保育時間は、4時間を標準としております。ただし、幼稚園の教育方針などにより保育時間が異なりますので、各幼稚園に直接お問い合わせください。

●預かり保育

幼児を通常の保育終了後も引き続き預かる「預かり保育」を実施している幼稚園があります。利用する場合には、預かり保育料が必要になる場合があります。

詳細は、各幼稚園にお問い合わせください。

●ファミリー・サポート・センター

「育児の援助を受けたい人」と「育児の援助を行いたい人」からなる会員組織で、市町村又は公益法人により設置・運営されています。急な残業で保育園に迎えに行くことができない場合や普段子どもの面倒を見ている人が病気になったり、急用がある場合などに、子どもを預かることができる会員（提供会員）が子どもを預けた親（依頼会員）を援助できるよう、紹介・斡旋を行います。

*対象：それぞれの市内在住の方で、おおむね6ヶ月以上10歳未満の児童が対象ですが各市町村により異なりますので、詳しくは各ファミリー・サポート・センターにお問い合わせください。

○設置場所

市町村名	名 称	所 在 地	電 話
松戸市	まつどファミリー・サポート・センター	松戸市本町14-10女性センター「ゆうまつど」内	047 (330) 2941
市川市	いちかわファミリー・サポート・センター	市川市鬼高1-1-4「メディアパーク市川」内	047 (377) 5503
我孫子市	我孫子市ファミリーサポートセンター	我孫子市我孫子1861	0471 (86) 4161
船橋市	船橋市ファミリー・サポート・センター	船橋市本町2-7-8船橋市福祉ビル6階(財)船橋市福祉サービス公社内	047 (420) 7192
習志野市	ならしのファミリー・サポート・センター	習志野市鷺沼1-8-24	047 (452) 3533
八千代市	八千代市ファミリー・サポート・センター	八千代市勝田677	047 (487) 8300
柏市	かしわファミリー・サポート・センター	柏市柏5-11-8	0471 (62) 0330
鎌ヶ谷市	鎌ヶ谷市ファミリー・サポート・センター 13年7月活動開始予定	鎌ヶ谷市初富928-744	047 (445) 1141
野田市	野田市ファミリー・サポート・センター 14年1月活動開始予定	野田市鶴奉7-1	0471 (24) 3939
浦安市	うらやすファミリー・サポート・センター 14年4月活動開始予定	浦安市猫実1-12-38 「(仮称)子育て支援センター」内	未 定

●在宅福祉サービス事業

市民の参加と協力を得て助け合うことを目的として、ファミリー・サポート・センターと似たような活動を成田市社会福祉協議会で実施しています。

市町村名	名 称	所 在 地	電 話
成田市	成田おたすけ隊	成田市花崎町760	0476 (20) 1574

●保育サポーター

財団法人21世紀職業財団では、保育サポーターの養成講座(20時間)を開催し、講座修了者で保育サポーターとして登録した人に、フレーフレーテレフォンちば(P.79)において、保育の援助を受けたい人の求めに応じ、情報提供を行っています。子どもを預かる料金は、保育サポーターと子どもを預ける人の相談で決めます。

●ベビーシッター

急用ができ、外出しなければならないときなどに、家庭へ出向いて子どもたちの世話をしてくれます。詳しくは(P.43)を御覧ください。

●子育てサークル

子育てサークルは、子どもを持つ親で作る自主運営のグループです。親子で参加して遊んだり、お互いの交流を図ったりしながら、子育ての悩みや孤立感を解消したりするグループです。

問い合わせ先：各市町村児童福祉担当課(巻末一覧表参照)

●おもちゃ図書館

子ども（健常児は未就学児のみ）と保護者がおもちゃで遊びながら、障害の有無を超えて交流できる場所です。障害を持つ子どもを対象におもちゃの貸出もしています。

（問い合わせ先：各市町村教育委員会）

○所在地

名 称	連 絡 先	開 館 場 所	開 館 時 間
佐倉 おもちゃ図書館	佐倉市海隣寺町87 佐倉市ボランティアセンター ☎043 (484) 6198	1. 西部地域 福祉センター 2. 南部地域 福祉センター	1) 第2水曜日 10:00～14:00 第3土曜日 13:00～15:00 2) 第2土曜日 10:00～12:00 第4水曜日 10:00～14:00
むつみ おもちゃ図書館	習志野市秋津3-4-1 習志野市社会福祉協議会ボ ランティアセンター ☎047 (451) 7899	大久保公民館	第1・3日曜日 13:30～16:00
松戸 おもちゃの図書館	松戸市上矢切299-1 松戸市総合福祉会館内 松戸市社会福祉協議会ボラ ンティアセンター ☎047 (362) 5963	松戸市健康福祉会館 (ふれあい22)	第2・4水曜日 13:00～16:00 第1・3・4金曜日 13:00～16:00 (第2土曜日はハンデ ィのあるお友達のみ)
船橋市東 おもちゃの図書館	船橋市本町2-7-8 市ボランティアセンター内 ☎047 (431) 8808	船橋市東 簡易マザーズホーム	第1・3木曜日 13:00～15:00
八千代 おもちゃの図書館 あひる	八千代市大和田新田312-5 福祉センター内 八千代市社会福祉協議会 ☎ 047 (483) 3021	八千代市 育児支援センター すてっぷ21勝田台	第1・3・5土曜日 10:00～16:00 第2・4土曜日 13:00～16:00 (障害児専用)
柏 おもちゃ図書館 かたつむり	柏市柏5-8-12 柏市社会福祉協議会ボラン ティアセンター ☎0471 (65) 0880	柏市社会福祉センター	第2・4土曜日 10:00～15:00
佐原市 おもちゃ図書館 どんぐり	佐原市本矢作214 中村光子方 ☎0478 (59) 3169	佐原市中央公民館	第1土曜日 13:30～15:30 第3火曜日 10:00～12:00
館山 おもちゃ図書館	館山市北条740-1 館山市コミュニティセンター 内 ☎ 0470 (23) 3111	館山市 コミュニティセンター	第2・4水曜日 13:30～15:30
我孫子 おもちゃ図書館 かっぱの家	我孫子市我孫子1861 市ボランティアセンター内 ☎0471 (85) 5233	1) 身体障害者 福祉センター 2) 天王台北 近隣センター 3) 湖北台 こどもルーム 4) 根戸 福祉センター	1) 第2月曜日 13:00～15:00 第3金曜日 10:30～14:30 2) 第1土曜日 14:00～16:00 3) 第2水曜日 13:30～15:30 4) 第1・3水曜日 13:30～15:30
おもちゃ病院		我孫子市ふれあい工房	毎週日曜日 13:00～16:00

○所在地

名 称	連 絡 先	開 館 場 所	開 館 時 間
おもちゃ図書館 ひまわり	習志野市袖ヶ浦3-7-4-501 原田春美方 ☎0474 (54) 6356	1) 総合福祉センター いずみの家 2) 袖ヶ浦西小学校	1) 第1日曜日 第2・3金曜日 10:00~15:00 2) 第2・4水曜日 13:00~16:00
おもちゃライブラ リー「ポッポ」	浦安市東野1-7-1 総合福祉センター 浦安市社会福祉協議会内 ☎047 (380) 8864	浦安市 総合福祉センター	第2土曜日 10:00~12:00
四街道市 おもちゃ図書館	四街道市鹿渡無番地 総合福祉センター 四街道市社会福祉協議会内 ☎043 (422) 2945	四街道市 総合福祉センター	第3土曜日 13:30~15:30
千葉市 トライブラリー	千葉市美浜区磯辺2-21-1 (助)千葉市肢体不自由児父母の会 ☎043 (303) 0582	千葉市療育センター	毎週土曜日 13:30~16:00 (第5土曜日を除く)
八日市場市 おもちゃ図書館 友だちともちゃん	八日市場市八の793 八日市場市社会福祉協議会内 ☎0479 (73) 0759	八日市場市民 ふれあいセンター	日時変更の為社協まで 問い合わせ
船橋市西 おもちゃの図書館 くまさん	船橋市本町2-7-8 市ボランティアセンター内 ☎047 (431) 8808	船橋市西 簡易マザーズホーム	第1水曜日 第3月曜日 13:00~16:00
印西 おもちゃの図書館	印西市竹袋614-9 印西市社会福祉協議会内 ☎0476 (42) 0294	1) ニュータウン中央 駅前センター2階 2) 小林コミュニティ プラザ	1) 第2土曜日 14:00~15:00 2) 第4土曜日 14:00~15:00
鎌ヶ谷 おもちゃの図書館 あ・そ・ぼ	鎌ヶ谷市初富928-429 総合福祉保健センター内 鎌ヶ谷市ボランティアセンター ☎047 (442) 2940	総合福祉保健 センター 4階 研修室	第2・4土曜日 13:00~15:30
市川市 おもちゃの図書館	市川市大洲4-18-3 市川市社会福祉協議会 ボランティアセンター ☎047 (370) 3563	市川市総合福祉セン ター	第1・3水曜日 第4日曜日 10:00~15:00
九十九里町 友遊おもちゃ図書 館	山武郡九十九里町作田5389-7 竹内寿子方 ☎0475 (76) 5150	九十九里町中央公民館 3F 視聴覚室	第1・3日曜日 10:00~12:00
南三原 おもちゃと絵本の 図書館	安房郡和田町松田828 和田町社会福祉協議会 ☎ 0470 (47) 3390	和田町南三原公民館	第4土曜日 10:00~12:00
天津小湊町 おもちゃ図書館 たんぼぼ	安房郡天津小湊町天津163-1 天津小湊町健康管理センター ☎0470 (94) 2771	天津小湊町健康管理 センター	第2土曜日 13:30~15:00

第5節 よい保育施設の選び方 十か条

一 まずは情報収集を

- ・市町村の保育担当課で、情報の収集や相談をしましょう。

二 事前に見学を

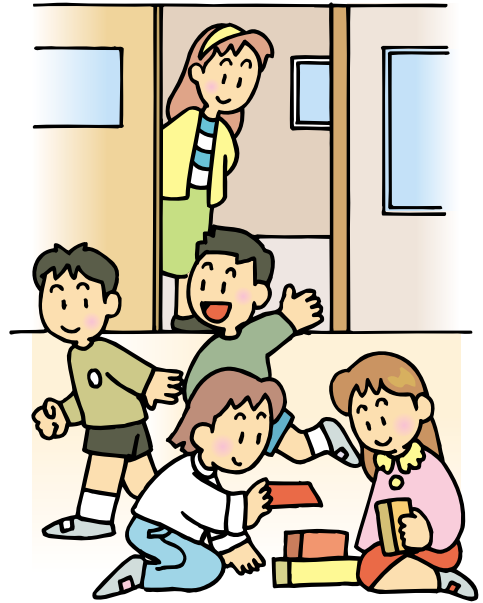
- ・決める前に必ず施設を見学しましょう。

三 見た目だけで決めないで

- ・キャッチフレーズ、建物の外観や壁紙がきれい、保育料が安いなど、見た目だけで決めるのはやめましょう。

四 部屋の中まで入って見て

- ・見学のときは、必ず、子どもたちがいる保育室の中まで入らせてもらいましょう。



五 子どもたちの様子を見て

- ・子どもたちの表情がいきいきとしているか、見てみましょう。

六 保育する人の様子を見て

- ・保育する人の数が十分か、聞いてみましょう。
- ・保育士の資格を持つ人がいるか、聞いてみましょう。
- ・保育する人が笑顔で子どもに接しているか、見てみましょう。
- ・保育する人の中には経験が豊かな人もいるか、見てみましょう。

七 施設の様子を見て

- ・赤ちゃんが静かに眠れる場所があるか、また、子どもが動き回れる十分な広さがあるか、見てみましょう。
- ・遊び道具がそろっているかを見て、また、外遊びをしているか聞いてみましょう。
- ・陽あたりや風とおしがいかが、また、清潔か、見てみましょう。
- ・災害のときのための避難口や避難階段があるか、見てみましょう。

八 保育の方針を聞いて

- ・園長や保育する人から、保育の考え方や内容について、聞いてみましょう。
- ・どんな給食が出されているか、聞いてみましょう。
- ・連絡帳などで家庭との連絡や参観の機会などがあるか、聞いてみましょう。

九 預けはじめてからもチェックを

- ・預けはじめてからも、折りにふれて、保育のしかたや子どもの様子を見てみましょう。

十 不満や疑問は率直に

- ・不満や疑問があったら、すぐ相談してみましよう、誠実に対応してくれるでしょうか。

- 子どもの保育のことなどで相談がある場合は、地元の市町村の保育担当課の窓口で相談しましょう。
- この十か条について、もっと詳しくお知りになりたい場合は、厚生労働省ホームページ (<http://www.mhw.go.jp/>)または保育等子育て支援サービス総合情報システム (<http://www.i-kosodate.net/>)で、詳細版を掲載していますので、ご利用ください。
- 保育等子育て支援サービス総合情報システム(i-子育てネット)には全国約22,000の保育所情報と子育てに役立つ多彩な関連情報が掲載されていますので、ご利用ください。



第6節 小・中学生、高校生に関する子育て支援

●児童館・児童センター（児童厚生施設）

地域の子どもたちに健全な遊びを与え、その中で子どもたちの健康を増進し、情操を豊かにすることを目的とする施設です。

指導員により健全な遊びの指導を行ったり、子ども会、母親クラブ等の地域の活動組織の育成指導や、地域の実情に応じて放課後児童の保護育成指導を行っています。

- ・対象 : 18歳未満の児童及びその保護者など
- ・開館日 : 月曜日、祝日、振替休日、年末年始を除き毎日開館
- ・利用時間 : 午前9時～午後5時ごろ（児童館によって異なります。）

○所在地

	名 称	所 在 地	電 話
市 川 市	中央 こども 館	市川市鬼高1-1-4	047 (320) 3337
	信 篤 こども 館	市川市高谷1-8-1	047 (327) 0047
	本 北 方 こども 館	市川市本北方3-19-16	047 (337) 8886
	柏 井 こども 館	市川市柏井町2-844	047 (338) 2988
	中 国 分 こども 館	市川市中国分2-13-8	047 (371) 2777
	末 広 こども 館	市川市末広1-1-31	047 (356) 0763
	曾 谷 こども 館	市川市曾谷6-25-5	047 (372) 2872
	相 之 川 こども 館	市川市相之川1-3-7	047 (356) 7371
	本 行 徳 こども 館	市川市本行徳12-8	047 (359) 1351
	新 田 こども 館	市川市新田2-1-24	047 (379) 1915
	田 尻 こども 館	市川市田尻4-13-33	047 (379) 8631
	大 洲 こども 館	市川市大洲4-18-3	047 (370) 3561
	南 八 幡 こども 館	市川市南八幡2-20-1	047 (370) 5201
	塩 浜 こども 館	市川市塩浜4-3-1-103	047 (396) 1765
船 橋 市	前 原 児 童 ホ ー ム	船橋市前原西6-1-12	047 (475) 5454
	高 根 台 児 童 ホ ー ム	船橋市高根台2-2-2	047 (466) 3638
	習 志 野 台 児 童 ホ ー ム	船橋市習志野台3-4-1	047 (464) 0001
	金 杉 台 児 童 ホ ー ム	船橋市金杉台2-2-4	047 (447) 7837
	若 松 児 童 ホ ー ム	船橋市若松2-3-6	047 (433) 7991
	西 船 児 童 ホ ー ム	船橋市本郷町554	047 (333) 2007
	小 室 児 童 ホ ー ム	船橋市小室町3308	047 (457) 1000
	三 山 児 童 ホ ー ム	船橋市三山2-42-3	047 (478) 6800
	八 木 が 谷 児 童 ホ ー ム	船橋市みやぎ台1-7-1	047 (448) 4400
	松 が 丘 児 童 ホ ー ム	船橋市松が丘1-52-22	047 (463) 5087
	飯 山 満 児 童 ホ ー ム	船橋市飯山満町2-488-8	047 (468) 0411
	夏 見 児 童 ホ ー ム	船橋市夏見4-39-15	047 (423) 5999
	塚 田 児 童 ホ ー ム	船橋市前貝塚町601-1	047 (439) 9299

○所在地

	名 称	所 在 地	電 話
船 橋 市	宮 本 児 童 ホ ー ム	船橋市宮本6-18-1	047 (424) 9842
	三 咲 児 童 ホ ー ム	船橋市三咲3-5-10	047 (448) 2397
	新 高 根 児 童 ホ ー ム	船橋市新高根1-12-9	047 (469) 3940
	薬 円 台 児 童 ホ ー ム	船橋市薬円台5-18-1	047 (469) 4884
	海 神 児 童 ホ ー ム	船橋市海神町2-264-5	047 (432) 4661
	法 典 児 童 ホ ー ム	船橋市藤原3-2-15	047 (429) 0813
松 戸 市	常 盤 平 児 童 福 祉 館	松戸市常盤平西窪町12	047 (387) 3320
	野 菊 野 こ ど も 館	松戸市野菊野1-6	047 (331) 1144
野 田 市	中 央 子 ど も 館	野田市鶴奉5-1	0471 (25) 1678
	う め さ と 子 ど も 館	野田市山崎1736	0471 (24) 9106
	谷 吉 子 ど も 館	野田市谷津1148-3	0471 (27) 0117
	山 崎 子 ど も 館	野田市山崎2742-5	0471 (24) 6739
	七 光 台 子 ど も 館	野田市七光台126-2	0471 (27) 2166
茂 原 市	茂原市総合市民センター	茂原市町保13-20	0475 (24) 9511
	茂原市五郷福祉センター	茂原市綱島656	0475 (25) 7880
	茂原市豊田福祉センター	茂原市長尾148	0475 (26) 1105
	茂原市二宮福祉センター	茂原市国府関1683-1	0475 (26) 3740
佐 倉 市	志 津 児 童 セ ン タ ー	佐倉市上志津1764-6	043 (488) 0326
	北 志 津 児 童 セ ン タ ー	佐倉市井野794-1	043 (487) 6781
	南 部 児 童 セ ン タ ー	佐倉市大篠塚1587	043 (483) 2800
	佐 倉 老 幼 の 館	佐倉市弥勒町229-2	043 (486) 7090
	白 井 老 幼 の 館	佐倉市王子台6-25-1	043 (487) 6210
柏 市	豊四季台婦人児童センター	柏市豊四季台1-1-114	0471 (44) 5363
	永 楽 台 児 童 セ ン タ ー	柏市永楽台2-11-25	0471 (63) 1201
	光ケ丘婦人児童センター	柏市酒井根5-1-6	0471 (72) 1175
習志野市	あ づ ま こ ど も 会 館	習志野市泉町2-1-36	047 (477) 9071
市 原 市	姉 崎 保 健 福 祉 セ ン タ ー	市原市椎津1131-1	0436 (62) 8601
	菊 間 保 健 福 祉 セ ン タ ー	市原市菊間1870-4	0436 (42) 3424
流 山 市	駒 木 台 児 童 館	流山市駒木台221-3	0471 (54) 4821
	江 戸 川 台 児 童 セ ン タ ー	流山市江戸川台東1-251	0471 (54) 3026
	思 井 児 童 セ ン タ ー	流山市思井79-2	0471 (59) 5666
	向 小 金 児 童 セ ン タ ー	流山市向小金2-192-2	0471 (73) 9320
	十 太 夫 児 童 セ ン タ ー	流山市十太夫104-5	0471 (54) 5254
	野 々 下 児 童 セ ン タ ー	流山市野々下2-709-3	0471 (45) 9500
	赤 城 児 童 セ ン タ ー	流山市流山8-1071	0471 (58) 4545
鎌 ヶ 谷 市	中 央 児 童 セ ン タ ー	鎌ヶ谷市南初富3-19-31	047 (444) 0144
	南 児 童 セ ン タ ー	鎌ヶ谷市道野辺1042-1	047 (438) 5040
	く ぬ ぎ 山 児 童 セ ン タ ー	鎌ヶ谷市くぬぎ山4-2-46-10	047 (389) 1401
	北 中 沢 児 童 セ ン タ ー	鎌ヶ谷市北中沢2-1-23	047 (442) 2011

○所在地

	名 称	所 在 地	電 話
浦安市	児 童 セ ン タ ー	浦安市東野1-7-1	047 (355) 1124
四街道市	総 合 福 祉 セ ン タ ー	四街道市鹿渡無番地	043 (423) 2940
袖ヶ浦市	代 宿 児 童 館	袖ヶ浦市代宿75-1	0438 (62) 0341
印西市	中 央 駅 前 児 童 館	印西市戸神484-3	0476 (46) 5111
	子 ども ふ れ あ い セ ン タ ー	印西市竹袋614-9	0476 (42) 0144
	そ う ふ け 児 童 館	印西市原3-4	0476 (45) 3800
白井市	西 白 井 児 童 館	白井市清水口1-2-1	047 (492) 1011
	白 井 駅 前 児 童 館	白井市復610-6	047 (497) 1151
	公 民 セ ン タ ー ・ 児 童 館	白井市中98-17	047 (492) 5266
	桜 台 児 童 館	白井市桜台2-14	047 (491) 7111
	学 習 等 供 用 施 設	白井市富士239-2	047 (446) 1911
関宿町	関 宿 町 児 童 館	関宿町木間ヶ瀬620	0471 (98) 3685
富里町	若 草 児 童 館	富里町七栄299-4	0476 (93) 8226
山田町	山田町保健センター併設	山田町長岡1307-1	0478 (78) 2111
東庄町	東 庄 町 児 童 館	東庄町小南534	0478 (87) 0921
夷隅町	夷 隅 町 児 童 館	夷隅町今関1102	0470 (86) 3676
御宿町	御 宿 町 立 御 宿 児 童 館	御宿町新町419-6	0470 (68) 4542
	御 宿 町 立 岩 和 田 児 童 館	御宿町岩和田788	0470 (68) 4392
大原町	花 本 こ ど も 館	大原町大原8532-1	0470 (62) 2035
岬町	み さ き 児 童 館	夷隅郡岬町椎木1278	0470 (87) 2404

●家庭教育学級

子育て中の親を対象に、専門の先生方のお話や参加者同士の話し合いなどの学習、季節の行事などの活動をとおして、自信をもって楽しく子育てできるように、公民館などで家庭教育学級が開催されています。

問い合わせ先：市町村教育委員会（社会教育担当）

●スクールカウンセラー・心の教室相談員

児童生徒や保護者の相談・援助にあたる臨床心理の専門家等を学校に配置し、教育相談窓口の拡充と相談体制の充実を図っています。

相談の方法は各学校にお問い合わせください。

●思春期相談

保健所では、思春期の男女及び保護者等に対し、不登校や友達づきあい、心身症等思春期に関するさまざまな相談を実施しています。

詳しくは各保健所にお問い合わせください。

●子どもセンター

親や子どもたちのさまざまな活動や、活動を支援するボランティア・指導者に関する情報を提供します。センターが作成する情報誌に掲載する情報も募集しています。相談日は各センター、週2～3日程度それぞれ定めています。

○設置場所

名 称	設 置 場 所	電 話
市原市子どもセンター	教育委員会	0436 (23) 9850
八千代市子どもセンター	教育委員会	047 (483) 1151
習志野市子どもセンター	教育委員会	047 (453) 7379
船橋市子どもセンター	船橋市自遊人協会内	047 (426) 7218
野田市子どもセンター	野田市レクリエーション協会	0471 (26) 8609
成田市子どもセンター	成田市立図書館	0476 (20) 1583
B-Net子どもセンター	酒々井町 町民活動の館	043 (496) 6353
さわらcity子どもセンター	佐原中央公民館	0478 (50) 1223
小見川子どもセンター	町役場	0478 (82) 1111
白井町子どもセンター	教育委員会	047 (492) 1111
八日市場市子どもセンター	教育委員会	0479 (73) 0097
銚子市子どもセンター	教育委員会	0479 (24) 8181
とうがね子どもセンター	生涯学習課	0475 (50) 1186
茂原市子どもセンター	教育委員会	0475 (20) 1559
勝浦市子どもセンター	勝浦市中央公民館	0470 (73) 6627
館山子どもセンター	生涯学習課	0470 (22) 3111
鴨川市子どもセンター	教育委員会	0470 (93) 7843
きみつ子どもセンター	市役所内	0439 (56) 1428
木更津子どもセンター	中央公民館	0438 (20) 2882
富津市子どもセンター	市役所	0439 (80) 1342
市川市子どもセンター	教育委員会	047 (334) 1111
あびっ子ネット	我孫子市民会館	0471 (85) 1151
子どもセンター八街	教育委員会	043 (443) 1111
大栄町子どもセンター	大栄町コミュニティプラザホール	0478 (73) 7071
鋸南町子どもセンター	教育委員会	0470 (55) 2120
袖ヶ浦市子どもセンター	袖ヶ浦市中央図書館	0438 (62) 2111
千葉市子ども情報センター	南部青少年センター	043 (264) 8995



●子ども会

地域に住む子どもたちの健全な成長を支援し、子ども同士の交流、親睦を図る目的で、地域の大人が協力して育成する異年齢の子どもの集団をいい、町内あるいは、それより狭い地域のすべての子どもを対象とする組織です。

会 員：幼児から小学6年生まで
 問い合わせ先：各市町村教育委員会
 または千葉県子ども会育成連合会（電話043-284-0707）

●放課後児童クラブ（放課後児童健全育成事業）

保護者が労働等により昼間家庭にいない小学校低学年児に対し、授業の終了後に児童館や学校等を利用して適切な遊び、生活の場を与え、児童の健全育成を図ります。詳しくは（P.44）をご覧ください。

●県立青年の家・少年自然の家

青少年の生活体験学習や活動・交流の拠点として、青年の家や少年自然の家を設置しています。

○所在地

名 称	所 在 地	施設の規模	施 設 の 概 要
千葉県立 鶴舞青年の家	〒290-0512 市原市鶴舞80 ☎0436 (88) 2229	鉄筋3階 100人収容	宿泊室、研修室、体育館（バレーボール、バスケットボール、卓球、バドミントン）映写室、グラウンド、テニスコート
千葉県立 月出 野外活動施設	〒290-0527 市原市月出字舟ケ作 1178-1 ☎0436 (96) 1107	キャンプ場 （120人）	体育館、キャンプ場、アスレチック場
千葉県立 東金青年の家	〒283-0805 東金市松の郷270 ☎0475 (54) 1301	鉄筋5階 200人収容 キャンプ場 200人	宿泊室、研修室、体育館（バレーボール、卓球、バスケットボール、バドミントン）作法室、キャンプ施設、移動式プラネタリウム
千葉県立 神崎青年の家	〒289-0222 香取郡神崎町並木658 ☎0478 (72) 3180	鉄筋3階 120人収容 キャンプ場 104人	宿泊室、研修室、体育館（バレーボール、バスケットボール、バドミントン、卓球）映写室、キャンプ施設、文化研修施設、作法室
千葉県立 流山青年の家	〒270-0153 流山市中110 ☎0471 (59) 2004	鉄筋4階 150人収容	宿泊室、研修室、体育館（バレーボール、バスケットボール他）映写室、ホール、作法室、舞台装置一式
千葉県立 鴨川青年の家	〒299-2862 鴨川市大海字百目木 122-1 ☎0470 (93) 1666	鉄筋3階 360人収容 キャンプ場 100人	宿泊室、研修室、体育館、映写室、キャンプ場100人、カッター艇トレーニング室

○所在地

名 称	所 在 地	施設の規模	施 設 の 概 要
千葉県立 大房岬 少年自然の家	〒299-2404 安房郡富浦町多田良 1212-23 ☎0470 (33) 4561	鉄筋2階 200人収容 キャンプ場 100人	宿泊室、研修室、体育館、プラネタリウム
千葉県立 君津亀山 少年自然の家	〒292-0526 君津市笹字片倉 1661-1 ☎0439 (39) 2628	鉄筋2階 300人収容 キャンプ場 100人	宿泊室、研修室、体育館、プラネタリウム、野外炊さん場
千葉県立 手賀の丘 少年自然の家	〒270-1456 東葛飾郡沼南町泉 1204-1 ☎0471 (91) 1923	鉄筋2階 300人収容 キャンプ場 100人	宿泊室、研修室、体育館、プラネタリウム、グラウンド、ソフトボール場

●千葉県青少年女性会館

青少年・青少年育成団体及び女性の研修、会議、レクリエーション、サークル活動等の交流、教養及び自主活動の場を提供することを目的として設置されています。

※所在地 千葉市稲毛区天台6-5-2 電話043 (287) 1711

●市町村青少年センター

青少年が交流・研修・レクリエーション等の活動をする場を提供することを目的として設置されています。

○所在地

名 称	所 在 地	電 話
千葉市南部青少年センター	〒260-0841 千葉市中央区白旗1-3-16	043 (264) 8995
袖ヶ浦市青少年センター	〒299-0245 袖ヶ浦市蔵波台7-6-5	0438 (62) 6464
鴨川市青少年研修センター	〒296-0232 鴨川市平塚1717-15	0470 (93) 7843 (生涯学習課)
大網白里町青少年研修センター	〒299-3265 大網白里町上貝塚74	0475 (72) 5709
野田市青少年センター	〒278-0006 野田市柳沢53	0471 (25) 2639
佐倉市青少年センター	〒285-0004 佐倉市岩名828	043 (486) 3231
白子町青少年センター	〒299-4218 白子町関5038-1	0475 (33) 2111
柏市青少年センター	〒277-0872 柏市十余二313-92	0471 (31) 5856
白井市青少年婦人センター	〒270-1415 白井市清戸766-1	047 (492) 2022

●育英奨学制度

ア 千葉県奨学金

県では、県立の高等学校などに在学し、経済的な理由によって修学が困難な生徒に対して、奨学資金の貸し付けを行っています。

貸付金額：高等学校の全日制課程及び専攻科……月額 14,000円
上記以外 10,000円

貸付期間：正規の修学期間。日本育英会の奨学生との重複可能。

償 還：卒業後6ヶ月据置、15年以内に半年賦または年賦による均等払方法により返還すること。無利子。

申込方法：奨学資金貸付申請書に所得証明書などを添付して応募者の在学する学校に提出してください。

イ 日本育英会奨学金

国の育英奨学事業を行っている日本育英会では、国公立・私立高等学校以上の学生生徒の中から奨学金を必要とする適格者を選んで奨学金を貸与します。詳細は、千葉県教育庁企画管理部財務課内日本育英会千葉県支部（TEL 043-224-5301）におたずねください。

ウ 千葉県立高等学校授業料の減免

県立高等学校に在学する生徒が、経済的な理由によって、その修学が困難である場合に、授業料の全額又は半額を免除する制度です。

減免の対象：生徒及び生徒の保護者等が

- ① 災害を受けたことにより授業料の納入が困難な事情にあるとき
- ② 生活保護法の規定による保護を受けているとき
- ③ 母子家庭・交通遺児家庭等で授業料の納入が困難な事情にあるとき
- ④ その他、市町村民税が非課税であるなど前2号に準ずる程度に困窮していると学校長が認めたとき

申請手続：授業料減免申請書に事実を証明する書類を添付して、在学する学校に提出

エ 千葉県私立高等学校授業料減免事業

県内の私立高等学校に在学する生徒の保護者等が授業料の納入について困難に状態にあると認められる場合において、学校を設置する学校法人が授業料の全部又は一部を免除する制度です。

制度を実施していない学校法人もありますので、制度の有無や内容の詳細については、各学校にお問い合わせください。

オ 千葉県私立高等学校入学金軽減事業

県内の私立高等学校に在学する生徒の保護者等が入学金の納入について困難な状態にあると認められる場合において、学校を設置する学校法人が入学金を軽減する制度です。

制度の有無や内容の詳細については、各学校にお問い合わせください。

カ 千葉県私立高等学校奨学金

(社)千葉県私立中学高等学校協会では、県内の私立高等学校に在学し、経済的理由により修学が困難な生徒に対して、修学上必要な学資の貸し付けを行っています。

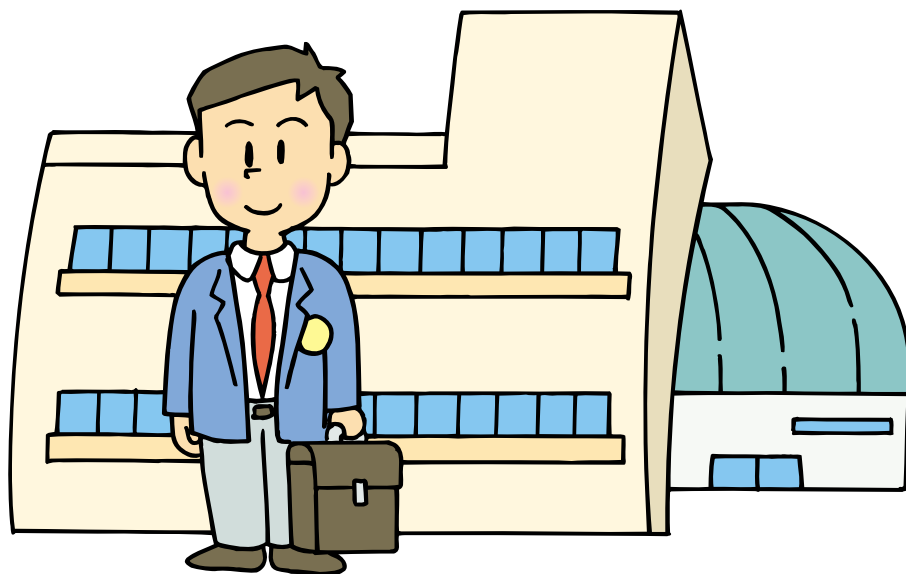
貸付金額：月額13,000円（学校を通じて交付されます）

貸付期間：正規の修学期間。日本育英会（国）の奨学生との重複可能

償 還：卒業後6ヶ月据置、15年以内に月賦、半年賦又は年賦による均等払方法により返還すること。無利子。

申込方法：入学した学校で手続きを行います。なお、不明な点については下記の協会にお問い合わせください。

(社)千葉県私立中学高等学校協会（電話043-241-7382）



児童福祉法に基づいて設置された下記の施設への入所は、児童相談所長の措置により行います。入所対象となる児童がいる場合は、最寄りの児童相談所に御相談ください。入所に要する費用を負担していただきますが、家庭の収入に応じて軽減されます。

●乳児院

父母が死亡したり、離婚したため保護する者がいなかったり、保護者に監護させることが不相当である満1歳に満たない乳児を入所させて、養育することを目的とする施設です。

なお、必要があるときはおおむね2歳未満の児童を入所させることができます。

○所在地

名 称	所 在 地	電 話
千葉県乳児院	〒264-0023 千葉市若葉区加曽利1536	043 (232) 0349
聖愛乳児園	〒299-4613 夷隅郡岬町三門1483-1	0470 (87) 7550

●児童養護施設

保護者がいなかったり、虐待される等、環境上養護を要する乳児を除いた児童を入所させて、養護し、自立を支援することを目的とする施設です。

家庭的な環境の中で生活の指導を行っており、小学校・中学校あるいは高等学校へは施設から通学します。

○所在地

名 称	所 在 地	電 話
富浦学園	〒299-2404 安房郡富浦町多田良1185-1	0470 (33) 3939
房総双葉学園	〒263-0016 千葉市稲毛区天台3-4-1	043 (251) 2612
平和園	〒290-0034 市原市島野733-1	0436 (21) 1674
恩寵園	〒274-0077 船橋市葉園台4-6-2	047 (466) 4020
成田学園	〒286-0011 成田市玉造1-1	0476 (27) 5451
螢雪学園	〒285-0902 印旛郡酒々井町伊篠457-3	043 (496) 4008
一宮学園	〒299-4301 長生郡一宮町一宮389	0475 (42) 2069
東海学園	〒289-2503 旭市江ヶ崎1151	0479 (62) 0758
香取学園松葉寮	〒289-0631 香取郡東庄町平山1290-1	0478 (86) 3535
滝郷学園	〒289-2602 海上郡海上町岩井704	0479 (55) 3027
獅子吼園	〒297-0074 茂原市小林546	0475 (22) 2397
子山ホーム	〒298-0003 夷隅郡大原町深堀685	0470 (62) 2325
ひかりの子学園	〒294-0223 館山市洲宮768	0470 (28) 2135
野の花の家	〒292-0201 木更津市真里谷1880-5	0438 (53) 2787

●児童自立支援施設

不良行為を行ったり、又は行うおそれのある児童や環境上の理由により生活指導を要する児童を入所させて、指導し、自立を支援することを目的とする施設です。施設において、職員が日常生活を共にしながら生活指導を行うとともに、学科指導を行います。

○所在地

名 称	所 在 地	電 話
千葉県生実学校	〒260-0813 千葉市中央区生実町1001	043 (263) 4731

* 児童福祉施設の中の障害児関係の施設は、「発達支援のための施設」(P.66)をご覧ください。

●里親

家庭環境に恵まれない児童を、一時的あるいは継続的に家庭に預かって保護者に代わり育ててくださる方で、知事が適当と認め登録された方です。

登録手続：里親になることを希望する方は、児童相談所に里親申込書を提出してください。知事は家庭状況等を調査し、審議会の意見を聞き登録します。

費用：児童を受託した里親には里親手当と児童の生活費等が委託料として支払われます。

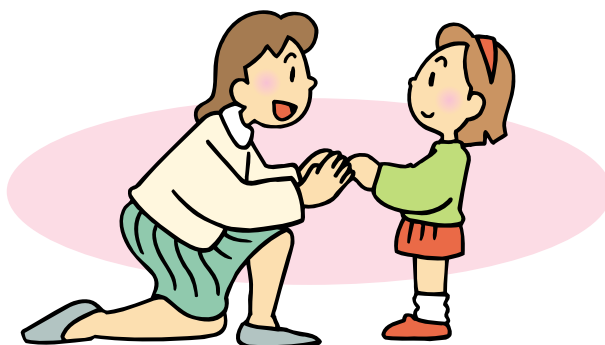
委託手続：児童相談所が窓口です。里親に子どもを委託したい場合も、児童相談所に申し込んでください。

●愛の保育所

保護者が一時的に病気などの時に、生後43日以上小学校入学前までの子どもを一般家庭において短期間預かります。

実施市町村：千葉市 対象は千葉市民

* 費用等詳しいことは、千葉市保育課にお問い合わせください。



育児と仕事の両立支援

第1節 就業上の支援

●産前産後の休業制度（労働基準法第65条）

産前休業……出産予定日の6週間前から取得できますが、実際の出産が予定日よりも早ければその分短縮され、逆に予定日よりも遅れた場合はその分延長されます。

産後休業……出産の翌日から数えて8週間の休暇が定められていますが、本人が請求すれば、医師が健康に支障がないと認めた場合は6週間以降業務に就くことができます。

●妊娠中及び出産後の健康管理に関する事業主の措置の義務（男女雇用機会均等法第23条）

事業主は女性労働者が医師等から何らかの指導を受けた場合、その指導事項を守ることができるようにするための勤務の軽減、勤務時間の短縮、休業等の適切な措置を講じることが定められています。「母性健康管理指導事項連絡カード」を活用してください。

●母性健康管理指導事項連絡カード

この連絡カードは、妊娠中の女性が健康に安心して仕事を続け、出産できるよう、事業主に産婦人科医の指導を的確に伝えるために作成されたものです。このカードの活用により、事業主が女性労働者の妊娠中の通勤緩和等母性管理の措置を講じやすくなります。保健所や病院でカードを入手できます。

●育児休業給付

育児休業制度とは、男女労働者が1歳に満たない子を養育するために、雇用関係を継続したまま一定期間休業することができる制度です。

休業中の賃金の有給・無給については、事業所ごとに異なりますので、確認が必要です。雇用保険の被保険者には、一定の条件を満たせば、休業前賃金の最高40%に当たる額が育児休業給付金（育児休業基本給付金は最高30%、職場復帰給付金は10%）として支給されます。

また、育児休業中の健康保険料と厚生年金保険料の本人負担分は、免除申請書を事業主をとおして社会保険事務所へ提出すれば免除されます。

手続き……原則として育児休業を開始しようとする日の1ヶ月前までに一定の事項を記載した育児休業申出書を事業主に提出してください。

●育児時間（労働基準法第67条）

1歳未満の子どもを育てている女性労働者は、本来の休憩時間のほかに、1日2回、少なくとも各々30分育児時間をとれます。有給・無給については事業所ごとに異なりますので確認が必要です。

第2節 育児の支援

●保育所

保護者が働いている等で、家庭において保育できない0歳から就学前までの子どもを受け入れて保育する児童福祉法に基づく施設です。

保育所の詳しい説明はP.21をご覧ください。

●乳児保育

0歳児から預かる保育所は年々増加しています（平成12年4月現在72市町村572保育所）。生後何ヶ月から預かるかは保育所によって違いますので、市町村保育担当課又は各保育所にお問い合わせください。

●休日保育

就労形態が多様化する中、日曜・祝日の家庭での保育が困難な児童を保育している保育園があります。利用される場合には、休日保育料が必要になります。

*対象：各市町村に在住の方

*問い合わせ先：保育担当課又は各保育所

○実施保育所

市町村名	名 称	所 在 地	電 話
千葉市	千葉寺保育園(13年5月から実施)	千葉市中央区末広4-17-3	043 (254) 7952
木更津市	長 須 賀 保 育 所	木更津市長須賀1309	0438 (22) 3447
成田市	三 里 塚 保 育 園	成田市三里塚141	0476 (35) 0165
成田市	三 里 塚 第 2 保 育 園	成田市三里塚263-15	0476 (35) 0081
八日市場市	須賀保育園(姉妹園の光町保育園にて実施)	八日市場市横須賀2914	0479 (72) 2312
柏市	お お 田 保 育 園	柏市大青田1509-2	0471 (31) 2795
市原市	は く ち ょ う 保 育 園	市原市若宮3-4-4	0436 (43) 3663
八千代市	第 二 勝 田 保 育 園	八千代市村上1946-90	047 (483) 0902
富津市	富 津 保 育 園	富津市富津396-34	0439 (87) 2104
富津市	大 貫 保 育 園	富津市岩瀬1112-7	0439 (65) 0059
袖ヶ浦市	長 浦 保 育 園	袖ヶ浦市蔵波2597	0438 (62) 2250
印西市	ど ん ぐ り 保 育 園	印西市小林北5-12-2	0476 (97) 1383
印旛村	山 ゆ り 保 育 園	印旛村萩原1917-8	0476 (98) 1333
光 町	光 町 保 育 園	光町宮川11796-2	0479 (84) 1560
山武町	日 向 保 育 園	山武町椎崎1331-1	0475 (88) 2508
白浜町	白 浜 保 育 園	白浜町白浜2225	0470 (38) 3140

●育児時間（労働基準法第67条）

1歳未満の子どもを育てている女性労働者は、本来の休憩時間のほかに、1日2回、少なくとも各々30分育児時間をとれます。有給・無給については事業所ごとに異なりますので確認が必要です。

第2節 育児の支援

●保育所

保護者が働いている等で、家庭において保育できない0歳から就学前までの子どもを受け入れて保育する児童福祉法に基づく施設です。

保育所の詳しい説明はP.21をご覧ください。

●乳児保育

0歳児から預かる保育所は年々増加しています（平成12年4月現在72市町村572保育所）。生後何ヶ月から預かるかは保育所によって違いますので、市町村保育担当課又は各保育所にお問い合わせください。

●休日保育

就労形態が多様化する中、日曜・祝日の家庭での保育が困難な児童を保育している保育園があります。利用される場合には、休日保育料が必要になります。

*対象：各市町村に在住の方

*問い合わせ先：保育担当課又は各保育所

○実施保育所

市町村名	名 称	所 在 地	電 話
千葉市	千葉寺保育園(13年5月から実施)	千葉市中央区末広4-17-3	043 (254) 7952
木更津市	長 須 賀 保 育 所	木更津市長須賀1309	0438 (22) 3447
成田市	三 里 塚 保 育 園	成田市三里塚141	0476 (35) 0165
成田市	三 里 塚 第 2 保 育 園	成田市三里塚263-15	0476 (35) 0081
八日市場市	須賀保育園(姉妹園の光町保育園にて実施)	八日市場市横須賀2914	0479 (72) 2312
柏市	お お 田 保 育 園	柏市大青田1509-2	0471 (31) 2795
市原市	は く ち ょ う 保 育 園	市原市若宮3-4-4	0436 (43) 3663
八千代市	第 二 勝 田 保 育 園	八千代市村上1946-90	047 (483) 0902
富津市	富 津 保 育 園	富津市富津396-34	0439 (87) 2104
富津市	大 貫 保 育 園	富津市岩瀬1112-7	0439 (65) 0059
袖ヶ浦市	長 浦 保 育 園	袖ヶ浦市蔵波2597	0438 (62) 2250
印西市	ど ん ぐ り 保 育 園	印西市小林北5-12-2	0476 (97) 1383
印旛村	山 ゆ り 保 育 園	印旛村萩原1917-8	0476 (98) 1333
光 町	光 町 保 育 園	光町宮川11796-2	0479 (84) 1560
山武町	日 向 保 育 園	山武町椎崎1331-1	0475 (88) 2508
白浜町	白 浜 保 育 園	白浜町白浜2225	0470 (38) 3140

●障害児保育

保護者が仕事などで昼間保育できない場合、集団保育が可能な障害児を保育します。毎年、約250カ所の保育所で「障害児保育」を行っています。入所については、各市町村保育担当課にご相談ください。

●病後児保育（乳幼児健康支援一時預かり事業）

病気の回復期にあり、集団保育が困難な保育所通園児童を病院等に付設された施設で一時的に預かります。なお、保育所入所児童以外でも、家庭での療養が困難な場合には利用できます。利用される場合は、一時保育料が必要になります。

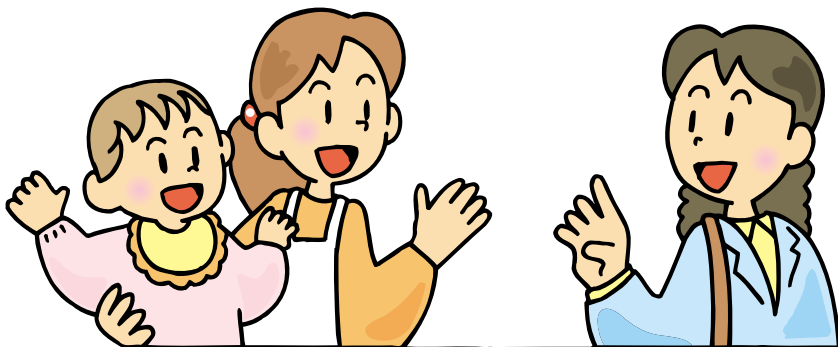
*申込方法：各園に直接お申し込みください。

事前登録が必要なところもあります。

*対象：原則として各市町村に在住の方

○実施場所

市町村名	名 称	所 在 地	電 話
千 葉 市	ゆりかご園（るみえ内科内）	千葉市中央区末広2-12-14	043 (261) 8810
千 葉 市	ポピンズルーム（まなこどもクリニック内）	千葉市緑区小金沢町302-1おゆみ野5-46-2	043 (226) 9920
市 川 市	小林医院こどもデイケアルーム	市川市北方1-9-14	047 (300) 0202
市 川 市	清仁会行徳クリニック	市川市行徳駅前1-14-11	047 (398) 0022
船 橋 市	13年6月から実施予定	担当：保育課	047 (436) 2330
松 戸 市	ひよこ保育園（新八柱台病院）	松戸市日暮1-7-2	047 (387) 8351
松 戸 市	ひまわり保育園（新松戸中央総合病院）	松戸市新松戸1-192 ソフィア新松戸102号	047 (309) 6622
八千代市	くまさん保育室	八千代市村上4472-5 KEIKYUビル3階	047 (487) 1003
我孫子市	13年8月から開始予定	担当：子育て支援課	0471 (85) 1111
浦 安 市	浦安中央病院病後児保育室ばんだルーム	浦安市富岡3-2-6	047 (352) 2119
四街道市	14年度中開始予定	担当：児童家庭課	
白 子 町	病児保育所ラッココ	白子町北高根2389	0475 (33) 1188
鋸 南 町	勝 山 病 院	鋸南町勝山319	0470 (55) 2138



●小学校低学年児受け入れ事業

小学校の就学時間以外において、保護者の就労等により家庭で保育できない小学1、2年生を保育所に受け入れています。

○実施市町村

市町村名	名 称	所 在 地	電 話
下 総 町	高 岡 保 育 所	下総町大和田156	0476 (96) 0042
下 総 町	小 御 門 保 育 所	下総町名古屋1144-1	0476 (96) 2362
下 総 町	月 か げ 保 育 園	下総町西大須賀1872-4	0476 (96) 0531

- * 保育時間：平日 午前8時から午後6時
土曜日 午前8時から午後12時30分
- * 対象 : 下総町住民
- * 保育料等詳しいことは、各保育所にお問い合わせください。

●家庭的保育（保育ママ）

昼間、保護者が働いていたり、病気などのために家庭において保育できない3歳未満の乳幼児を、保護者に代わって、市に登録している保育者が、保育者の居宅で少人数の家庭的保育を行います。対象年齢や保育時間は市町村によって異なります。

保育料は市で基本保育料が決まっているところもあれば、保護者と保育ママの話し合いで決めるところもあるなど様々です。詳しくは各市保育担当課にお問い合わせください。

- * 実施市町村と対象児の年齢（対象は各市民）
 - 市川市：生後57日から3歳未満
 - 館山市：生後42日以上3歳未満
 - 成田市：3歳未満児
 - 佐倉市：生後57日から満2歳
 - 流山市：生後42日以上8歳未満

●ベビーシッター

残業で保育所のお迎えに間に合わないときや、予定外のことが起こって子どもを見てくれる人が必要なとき、家庭へ出向いて子どもたちの世話をします。ベビーシッター会社を事前に訪問するなどして、信頼できるところに預けましょう。

- * 参考：（社）全国ベビーシッター協会
 - ・所在地 東京都渋谷区神宮前5-53-1 子どもの城10階
(TEL 03-3797-5020)
 - ・加盟ベビーシッター事業者数 全国135社（平成13年2月現在）

●在宅保育サービス助成事業

残業や夜勤等の多様な就労実態に対応して、(社)全国ベビーシッター協会と協定を締結した企業の従業員が、就労のために、協会加盟のベビーシッター会社の在宅保育サービスを利用した場合に、その利用料の一部(割引券1枚1,500円)を助成します。

この事業の対象企業かどうかは各勤務先にお問い合わせください。

●ファミリー・サポート・センター

急な残業で保育園に迎えに行けない場合などに、子どもを預かることができる会員(提供会員)が働く親(依頼会員)を援助できるよう、紹介・斡旋を行います。詳しくはP.22をご覧ください。

●保育サポーター

21世紀職業財団に登録した保育サポーターが子どもを預かってくれます。詳しくはP.23をご覧ください。

●放課後児童クラブ(放課後児童健全育成事業)

保護者が労働等により昼間家庭にいない小学校低学年児に対し、授業の終了後に児童館や学校等を利用して適切な遊び、生活の場を与え、児童の健全育成を図ります。

- ・対象 : 各児童クラブのある市町村住民
- ・利用時間 : 下校後午後6時頃まで(児童クラブによって異なります)
夏休み、冬休み、春休みも日中開設しています。
- ・利用料 : 放課後児童クラブによって異なります。
- ・利用方法等くわしいことは各クラブにお問い合わせください。

○所在地

名 称	所 在 地	電 話
生浜東小学校子どもルーム	千葉市中央区生実町1928	043 (266) 5839
大森小学校子どもルーム	千葉市中央区大森町268	043 (268) 2851
寒川小学校子どもルーム	千葉市中央区寒川町1-205	090 (7236) 5770
新宿小学校子どもルーム	千葉市中央区新宿2-15-1	043 (243) 0208
蘇我小学校子どもルーム	千葉市中央区今井3-15-32	090 (7235) 9069
鶴沢小学校子どもルーム	千葉市中央区鶴沢町21-1	043 (227) 7866
北葉子どもルーム	千葉市中央区院内1-9-1垂土ビル1F	043 (227) 5156
松ヶ丘小学校子どもルーム	千葉市中央区松ヶ丘町580	043 (261) 1870
都子どもルーム	千葉市中央区都町1253-6 アンリパールI-207	043 (233) 8666
宮崎子どもルーム	千葉市中央区南町2-2-9	043 (268) 7081
上の台小学校子どもルーム	千葉市花見川区幕張本郷4-8-1	043 (276) 8021
検見川子どもルーム	千葉市花見川区検見川町3-391	043 (272) 9433
こてはし台子どもルーム	千葉市花見川区こてはし台5-12	043 (286) 8075
作新子どもルーム	千葉市花見川区作新台6-1519-39	043 (250) 8663
さつきが丘東小学校子どもルーム	千葉市花見川区さつきが丘1-7	043 (257) 0445

○所在地

名 称	所 在 地	電 話
西小中台小学校子どもルーム	千葉市花見川区西小中台3-1	043 (273) 5639
花園小学校子どもルーム	千葉市花見川区花園4-1-2	043 (273) 9116
花見川地区子どもルーム	千葉市花見川区花見川2-46	090 (7235) 1619
花見川第一小学校子どもルーム	千葉市花見川区花見川4-1	043 (286) 2539
花見川第二小学校子どもルーム	千葉市花見川区花見川6-1	043 (259) 7539
ひまわり子どもルーム	千葉市花見川区朝日ヶ丘町2646-1	043 (276) 5354
幕張小学校子どもルーム	千葉市花見川区幕張町4-781	090 (7233) 0218
幕張東子どもルーム	千葉市花見川区幕張町6-316	043 (275) 3680
幕張南小学校子どもルーム	千葉市花見川区幕張町3-7718	043 (272) 0463
あやめ台小学校子どもルーム	千葉市稲毛区園生町446-1	043 (206) 0383
柏台小学校子どもルーム	千葉市稲毛区園生町588	043 (206) 4139
草野小学校子どもルーム	千葉市稲毛区園生町1385	043 (285) 0012
黒砂子どもルーム	千葉市稲毛区緑町1-13-15	043 (244) 6132
小中台小学校子どもルーム	千葉市稲毛区小中台6-34-1	090 (7235) 0732
小中台南子どもルーム	千葉市稲毛区小中台町658	043 (255) 7614
山王子子どもルーム	千葉市稲毛区六方町40-2	043 (424) 2720
千草台小学校子どもルーム	千葉市稲毛区天台5-11-1	043 (285) 2439
都賀小学校子どもルーム	千葉市稲毛区作草部町938	090 (7233) 1947
轟町小学校子どもルーム	千葉市稲毛区轟町3-4-30	090 (7233) 3528
園生子どもルーム	千葉市稲毛区園生町138-8	043 (206) 3616
大宮小学校子どもルーム	千葉市若葉区大宮台7-8-1	043 (265) 1303
小倉小学校子どもルーム	千葉市若葉区小倉台5-1-1	043 (232) 7277
桜木子どもルーム	千葉市若葉区桜木町372-3	043 (232) 4567
千城台北小学校子どもルーム	千葉市若葉区千城台北1-4-1	090 (7236) 7335
千城台西小学校子どもルーム	千葉市若葉区千城台西2-21-1	043 (237) 2639
千城台南子どもルーム	千葉市若葉区千城台南2-3-27	043 (236) 3081
みつわ台北小学校子どもルーム	千葉市若葉区みつわ台3-5-1	043 (206) 1939
若松小学校子どもルーム	千葉市若葉区若松町360-1	043 (235) 3145
みつわ台都賀の台子どもルーム	千葉市若葉区源町827	043 (255) 7241
千城台旭小学校子どもルーム	千葉市若葉区千城台東3-18-1	043 (236) 1701
おゆみの子どもルーム	千葉市緑区南生実町1861-1	043 (300) 1618
おゆみの中央子どもルーム	千葉市緑区おゆみ野4-38-1	043 (300) 0828
土気子どもルーム	千葉市緑区あすみが丘1-44	043 (294) 7936
誉田小学校子どもルーム	千葉市緑区誉田町1-27	090 (7236) 7228
扇田子どもルーム	千葉市緑区おゆみ野10-46-7	043 (291) 2515
小谷子どもルーム	千葉市緑区おゆみ野3-58-1	043 (292) 5031
磯辺子どもルーム	千葉市美浜区磯辺4-22-3	043 (277) 7420
稲毛第二小学校子どもルーム	千葉市美浜区稲毛海岸5-7-1	043 (238) 5139
海浜子どもルーム	千葉市美浜区高洲2-1-7 (5月から高洲2-3-13に転居予定)	090 (7236) 1886

○所在地

名 称	所 在 地	電 話
幸町第一小学校子どもルーム	千葉市美浜区幸町2-17-4	043 (238) 4339
幸町地区子どもルーム	千葉市美浜区幸町2-12-11	090 (7237) 2788
高洲地区子どもルーム	千葉市美浜区高浜4-8-2	043 (277) 2726
高浜第一小学校子どもルーム	千葉市美浜区高浜1-4-1	090 (7833) 3644
幕張西地区子どもルーム	千葉市花見川区幕張西5-10-1	043 (276) 5801
幕張ベイタウン子どもルーム	千葉市美浜区打瀬1-11-1	043 (213) 1355
真砂地区子どもルーム	千葉市美浜区真砂5-9-31	043 (277) 4815
真砂第一小学校子どもルーム	千葉市美浜区真砂2-3-1	043 (277) 2724
真砂第五小学校子どもルーム	千葉市美浜区真砂1-12-15	043 (270) 2750
わかしお子どもルーム	千葉市美浜区磯辺5-1	043 (279) 8622
幸町第三小学校子どもルーム	千葉市美浜区幸町1-10-1	043 (238) 7631
中央児童クラブ	旭市八-74 旭市立中央小学校内	0479 (62) 5371
干潟児童クラブ	旭市鎌数9508 旭市立干潟小学校内	0479 (62) 6315
共和児童クラブ	旭市新町771 旭市立共和小学校内	0479 (62) 0380
一小学童保育室	我孫子市寿1-22-10	0471 (84) 1710
四小学童保育室	我孫子市白山3-2-1	0471 (85) 4800
根戸小学童保育室	我孫子市つくし野4-17-1	0471 (85) 1295
並木小学童保育室	我孫子市つくし野7-30-1	0471 (83) 2491
二小学童保育室	我孫子市下ケ戸610	0471 (82) 8030
三小学童保育室	我孫子市柴崎台3-3-1	0471 (84) 9831
高野山小学童保育室	我孫子市高野山198	0471 (84) 5779
湖北台西小学童保育室	我孫子市湖北台8-17-1	0471 (88) 1672
湖北台東小学童保育室	我孫子市湖北台4-3-1	0471 (88) 0195
湖北小学童保育室	我孫子市中里95	0471 (87) 2474
新木小学童保育室	我孫子市新木1460	0471 (88) 7544
布佐小学童保育室	我孫子市布佐1217	0471 (89) 3364
布佐南小学童保育室	我孫子市布佐平和台5-1-1	0471 (89) 5450
市川小保育クラブ	市川市市川2-32-5	047 (324) 0843
若宮小保育クラブ	市川市若宮3-54-10	047 (338) 3602
稲荷木小保育クラブ	市川市稲荷木1-14-1	047 (378) 5751
鶴指小保育クラブ	市川市大和田4-11-1	047 (379) 0825
新浜小保育クラブ	市川市行徳駅前4-5-1	047 (396) 2998
菅野小保育クラブ	市川市菅野6-14-1	047 (324) 0855
中山小保育クラブ	市川市中山1-1-5	047 (333) 5656
国府台小保育クラブ	市川市国府台5-25-4	047 (371) 8108
塩焼小保育クラブ	市川市塩焼5-9	047 (396) 9257
南新浜小保育クラブ	市川市新浜1-26-1	047 (395) 4401
国分小保育クラブ	市川市東国分2-4-1	047 (372) 7088
大柏小保育クラブ	市川市大野町2-1877	047 (338) 7836

○所在地

名 称	所 在 地	電 話
柏井小保育クラブ	市川市柏井町1-1149-1	047 (338) 8563
幸小保育クラブ	市川市幸1-11-1	047 (397) 4562
稲越小保育クラブ	市川市稲越町518-2	047 (373) 7234
鬼高小保育クラブ	市川市鬼高2-13-5	047 (335) 8655
大町小保育クラブ	市川市大町84-10	047 (337) 9104
宮久保小保育クラブ	市川市宮久保5-7-1	047 (375) 0025
大野小保育クラブ	市川市南大野1-42-1	047 (339) 0018
百合台小保育クラブ	市川市曾谷6-10-1	047 (371) 4647
信篤小保育クラブ	市川市原木2-16-1	047 (327) 2502
平田小保育クラブ	市川市平田3-28-1	047 (378) 0351
大洲小保育クラブ	市川市大洲4-18-1	047 (378) 5711
曾谷小保育クラブ	市川市曾谷7-18-1	047 (371) 2427
妙典小保育クラブ	市川市妙典2-14-2	047 (399) 6171
北方小保育クラブ	市川市北方町4-1356-1	047 (339) 4622
行徳小保育クラブ	市川市富浜1-1-40	047 (357) 3559
二俣小保育クラブ	市川市二俣678	047 (328) 2298
富貴島小保育クラブ	市川市八幡6-10-11	047 (336) 1574
真間小保育クラブ	市川市真間4-1-1	047 (373) 1170
大和田小保育クラブ	市川市大和田1-2-6	047 (378) 6606
西部公民館保育クラブ	市川市中国分2-13-8	047 (375) 3002
幸公民館保育クラブ	市川市幸1-16-18	047 (395) 9177
南行徳公民館保育クラブ	市川市相之川1-3-7	047 (397) 7799
宮田青少年館保育クラブ	市川市新田5-16-6	047 (324) 4525
市川青少年館保育クラブ	市川市市川2-7-7	047 (322) 7710
富美浜青少年館保育クラブ	市川市欠真間2-31-5	047 (356) 5844
行徳青少年館保育クラブ	市川市富浜2-5-19	047 (357) 3276
新井青少年館保育クラブ	市川市新井3-31-1	047 (358) 9851
本八幡青少年館保育クラブ	市川市八幡3-7-9	047 (326) 2452
香取青少年館保育クラブ	市川市香取2-19-1	047 (358) 3854
塩浜保育クラブ	市川市塩浜4-3-1-104	047 (397) 9377
五井小学校学童保育所	市原市五井東1-6-3	0436 (25) 6925
白金小学校学童保育所	市原市君塚3-19	0436 (22) 9192
国分寺学童保育くすのき	市原市西国分寺台2-11-1	0436 (25) 5901
たつみっ子クラブ	市原市辰巳台西4-15	0436 (75) 4631
ちはら台キッズルーム	市原市押沼729-1	0436 (52) 1833
学童保育なかよしクラブ	市原市八幡石塚2-4	0436 (41) 5841
木刈のびっこクラブ	印西市木刈2-6	0476 (46) 8592
原山コスモスクラブ	印西市原山3-4	0476 (46) 3966
木下たけのこクラブ	印西市木下1475-1	0476 (42) 0061

○所在地

名 称	所 在 地	電 話
小倉台ひまわりクラブ	印西市小倉台2-3	0476 (97) 1383
西の原かぜのごクラブ	印西市西の原3-14	0476 (46) 6031
高花わんぱくクラブ	印西市高花2-4	0476 (45) 1395
内野なかよしクラブ	印西市内野2-7	0476 (46) 1147
大森あおぞらクラブ	印西市大森3412-2	0476 (42) 5814
どんぐり保育園	印西市小林北5-12-2	0476 (97) 1383
北部小学校地区児童育成クラブ	浦安市北栄3-20-3	047 (351) 1782
南小学校地区児童育成クラブ	浦安市堀江5-4-1	047 (352) 1697
見明川小学校地区児童育成クラブ	浦安市弁天1-3-22	047 (351) 1633
入船地区児童育成クラブ	浦安市入船6-9-2	047 (354) 0466
舞浜小学校地区児童育成クラブ	浦安市舞浜2-1-1	047 (352) 3615
東小学校地区児童育成クラブ	浦安市猫実1-11-1	047 (350) 4424
日の出小学校地区児童育成クラブ	浦安市日の出9	047 (380) 0666
明海小学校地区児童育成クラブ	浦安市明海5	047 (305) 0220
浦安小学校地区児童育成クラブ	浦安市猫実4-9-1 浦安小学校内	047 (351) 1990
富岡小学校地区児童育成クラブ	浦安市富岡1-1-1 富岡小学校内	047 (352) 7400
美浜南小学校地区児童育成クラブ	浦安市美浜3-15-1 美浜南小学校内	047 (350) 6624
美浜北小学校地区児童育成クラブ	浦安市美浜5-12-1 美浜北小学校内	047 (351) 6050
豊四季こどもルーム	柏市豊四季台1-1-114	0471 (46) 1955
光ヶ丘こどもルーム	柏市酒井根5-1-6	0471 (73) 0401
柏五小こどもルーム	柏市柏932-7	0471 (64) 8353
千代田こどもルーム	柏市千代田2-7-21	0471 (63) 1080
豊住こどもルーム	柏市豊住3-6-10	0471 (72) 1030
富勢こどもルーム	柏市根戸467	0471 (33) 5155
旭小こどもルーム	柏市旭町6-5-17	0471 (44) 2332
柏七小こどもルーム	柏市篠籠田723-1	0471 (47) 2220
増尾西こどもルーム	柏市増尾台3-5-9	0471 (76) 2015
酒井根小こどもルーム	柏市酒井根19-2	0471 (72) 6610
土南部小こどもルーム	柏市新逆井1-10-1	0471 (72) 7170
柏一小こどもルーム	柏市あけぼの1-7-6	0471 (48) 1065
藤心小こどもルーム	柏市藤心880-1	0471 (76) 8710
柏二小こどもルーム	柏市豊四季310	0471 (44) 4641
松葉二小こどもルーム	柏市松葉町2-16	0471 (32) 6741
西原学童クラブ	柏市西原7-6-1	0471 (55) 6677
増尾学童保育所	柏市増尾2-14-1	0471 (74) 1473
松葉第一学童クラブ	柏市松葉町7-2-6	0471 (32) 5505
南柏学童クラブ	柏市豊四季637-1	0471 (74) 9030
田中学童保育所	柏市大室1192-5	0471 (33) 6852
十余二学童クラブ	柏市みどり台5-1-7	0471 (34) 4747

○所在地

名 称	所 在 地	電 話
東 部 小 学 童 保 育	鎌ヶ谷市鎌ヶ谷8-3-11	047 (45) 5758
西 部 小 学 童 保 育	鎌ヶ谷市初富110	047 (45) 8092
鎌ヶ谷小・五本松小学童保育	鎌ヶ谷市南初富3-19-31	047 (45) 9327
道 野 辺 小 学 童 保 育	鎌ヶ谷市東道野辺5-5-1	047 (45) 3789
中 部 小 学 童 保 育	鎌ヶ谷市道野辺中央3-12-3	047 (44) 3101
初 富 小 学 童 保 育	鎌ヶ谷市東初富1-20-1	047 (44) 4252
北 部 小 学 童 保 育	鎌ヶ谷市粟野735	047 (46) 5774
鴨川学童ゆう・遊クラブ	鴨川市横渚500鴨川小学校内	0470 (92) 3150
東条学童なかよしワイワイクラブ	鴨川市西町364東条小学校内	0470 (92) 3190
れんこんクラブ	木更津市中央1-11-1	0438 (23) 8653
ポ プ ラ ク ラ ブ	木更津市文京5-12-2	0438 (22) 3659
た ん ぼ ぼ ク ラ ブ	木更津市請西2-24-10	0438 (37) 3494
きさらづプレーパークの会学童部	木更津市清見台東2-21	0438 (98) 3984
ひまわりクラブ	木更津市清見台南1-2-17	0438 (97) 0790
ゆ め ク ラ ブ	木更津市高柳5932	0438 (42) 0711
ひ ば り ク ラ ブ	木更津市八幡台4-3-1	0438 (36) 5343
く じ ら ク ラ ブ	木更津市畑沢4-26-7	0438 (37) 2826
あ さ が お ク ラ ブ	君津市中野2-10-8 ひかり荘101	0439 (55) 7367
ど ん ぐ り ク ラ ブ	君津市中島230-7	0439 (32) 2197
ひまわりクラブ	君津市南子安9-17-1 八重原小学校内	0439 (54) 1954
た け の こ ク ラ ブ	君津市坂田523 坂田小学校内	0439 (57) 1022
こやすなかよしクラブ	君津市南子安7-5-12	0439 (55) 3085
志津児童センター放課後児童ルーム	佐倉市上志津1764-6	043 (488) 0326
北志津児童センター放課後児童ルーム	佐倉市井野794-1	043 (487) 6781
南部児童センター放課後児童ルーム	佐倉市大篠塚1587	043 (483) 2800
佐倉老幼の館放課後児童ルーム	佐倉市弥勒町229-2	043 (486) 7090
白井老幼の館放課後児童ルーム	佐倉市王子台6-25-1	043 (487) 6210
大 崎 台 学 童 保 育 所	佐倉市大崎台4-3-2	043 (484) 5199
根 郷 学 童 保 育 所	佐倉市城343-5	043 (484) 8394
西 志 津 学 童 保 育 所	佐倉市西志津4-26-1	043 (489) 1408
佐 倉 東 学 童 保 育 所	佐倉市千成3-4-3	043 (485) 9015
下 志 津 学 童 保 育 所	佐倉市中志津4-26-10	043 (463) 2301
すみれにこにこホーム	佐倉市白井台1253-3	043 (487) 8468
青 葉 児 童 ル ー ム	佐倉市白井台1351-3	043 (461) 0460
第 二 青 葉 児 童 ル ー ム	佐倉市染井野1-21	043 (462) 6539
光の子児童センター	佐倉市上座1148-1	043 (461) 1372
佐 倉 小 児 童 ク ラ ブ	佐倉市鍋木1106	043 (485) 2667
水 郷 学 童 保 育 所	佐原市佐原イ1800	0478 (54) 4925
蔵波学童保育所つくしんぼクラブ	袖ヶ浦市蔵波台7-6-5	0438 (62) 6464

○所在地

名 称	所 在 地	電 話
昭和小学校学童保育所あそびっこクラブ	袖ヶ浦市奈良輪39-5	0438 (63) 9152
家庭支援センター子ども会館	袖ヶ浦市蔵波2597	0438 (63) 7533
根形小学校学区放課後児童クラブ	袖ヶ浦市下新田106-1	0438 (63) 3888
たけのこ学童クラブ	袖ヶ浦市野里1436-82	0438 (75) 6252
北条学童クラブ	館山市北条456	0470 (24) 0194
たての学童クラブ	館山市山本854	0470 (23) 3912
船形学童クラブ	館山市船形405-2	090 (3524) 3180
ユネスコこどもクラブ	館山市沼847	0470 (22) 1398
飯沼留守家庭児童学級	銚子市前宿町1200 飯沼小学校内	0479 (24) 8256
長塚留守家庭児童学級	銚子市長塚町2-318-3	0479 (24) 1691
外川留守家庭児童学級	銚子市犬吠崎10222-1 高神小学校内	0479 (23) 6291
豊里留守家庭児童学級	銚子市笹本町88-3	0479 (33) 0670
東小学童クラブ	東金市田間1188	090 (2458) 3908
鵜嶺小学童クラブ	東金市東岩崎24-1	090 (2458) 3796
城西小学童クラブ	東金市台方50-11	090 (4092) 9430
正気小学童クラブ	東金市広瀬141-2	090 (4093) 0768
豊成小学童クラブ	東金市関内550-1	090 (2458) 7543
源小学童クラブ	東金市上布田385	0475 (53) 8508
日吉台小学童クラブ	東金市日吉台2-32-1	090 (8807) 8415
丘山小学童クラブ	東金市丹尾4-2	090 (7818) 4169
福岡小学童クラブ	東金市砂古瀬496	090 (2660) 3043
大和地区学童クラブ	東金市西福俵66	0475 (50) 7614
江戸川台子どもルーム	流山市江戸川台東3-2	0471 (54) 2277
たけのこルーム	流山市向小金2-542-1	0471 (73) 9313
ちびっ子クラブ	流山市平和台5-694-5	0471 (59) 5921
ひよどり学童クラブ	流山市長崎2-565	0471 (45) 4414
山びこルーム	流山市十太夫113-3	0471 (52) 2231
あすなろ学童クラブ	流山市木487	0471 (59) 7970
たんぽぽ学童クラブ	流山市美原4-205-1	0471 (55) 3636
もりのいえ学童クラブ	流山市東深井878-6	0471 (56) 0778
袖ヶ浦西児童会	習志野市袖ヶ浦1-1-1 袖ヶ浦西小学校内	047 (451) 5070
大久保児童会	習志野市藤崎6-9-28 大久保小学校内	047 (476) 8459
鷺沼児童会	習志野市鷺沼3-1-1 鷺沼小学校内	047 (451) 8307
谷津児童会	習志野市谷津5-1-32 谷津小学校内	047 (476) 8474
大久保東児童会	習志野市大久保2-12-1 大久保東幼稚園内	047 (475) 4662
東習志野児童会	習志野市東習志野3-4-2 東習志野小学校内	047 (475) 6960
実花児童会	習志野市東習志野6-7-2 実花小学校内	047 (478) 8998
津田沼児童会	習志野市津田沼4-5-1 津田沼幼稚園内	047 (451) 7416
向山児童会	習志野市津2-16-32 向山小学校内	047 (451) 5072

○所在地

名 称	所 在 地	電 話
実 粉 児 童 会	習志野市実粉1-25-1 実粉小学校内	047 (478) 3334
藤 崎 児 童 会	習志野市藤崎4-12-1 藤崎小学校内	047 (478) 3348
屋 敷 児 童 会	習志野市屋敷2-1-1 屋敷小学校内	047 (478) 3749
秋 津 児 童 会	習志野市秋津3-1-1 秋津小学校内	047 (451) 4632
袖ヶ浦東児童会	習志野市袖ヶ浦5-11-1 袖ヶ浦東小学校内	047 (451) 5071
香 澄 児 童 会	習志野市香澄4-6-1 香澄小学校内	047 (451) 4402
谷 津 南 児 童 会	習志野市谷津3-1-36 谷津南小学校内	047 (453) 4706
中 台 児 童 ホ ー ム	成田市中台3-101-2	0476 (27) 1907
三 里 塚 児 童 ホ ー ム	成田市三里塚263-13	0476 (35) 0857
玉 造 児 童 ホ ー ム	成田市玉造3-4	0476 (29) 3550
平 成 児 童 ホ ー ム	成田市江弁須617-2	0476 (22) 1212
野 田 学 童 保 育 所	野田市野田611	0471 (22) 6377
柳 沢 学 童 保 育 所	野田市柳沢139	0471 (22) 1361
清 水 学 童 保 育 所	野田市清水773	0471 (25) 1672
南 部 学 童 保 育 所	野田市山崎1736	0471 (24) 9106
東 部 学 童 保 育 所	野田市鶴奉269-1	0471 (22) 2416
川 間 学 童 保 育 所	野田市中里556	0471 (29) 5687
福 田 学 童 保 育 所	野田市木野崎1654-39	0471 (38) 2372
岩 木 学 童 保 育 所	野田市岩名2-10-17	0471 (29) 7503
宮 崎 学 童 保 育 所	野田市宮崎62-5	0471 (24) 9105
山 崎 学 童 保 育 所	野田市山崎2742-5	0471 (24) 6739
七 光 台 学 童 保 育 所	野田市七光台126-2	0471 (27) 2166
尾 崎 学 童 保 育 所	野田市尾崎1415	0471 (27) 1761
二 ツ 塚 学 童 保 育 所	野田市二ツ塚488	0471 (23) 1717
北 部 学 童 保 育 所	野田市谷津25-1 (13年4月開設)	0471 (25) 5334
み ず き 学 童 保 育 所	野田市山崎528-2 (13年7月開設予定)	
大貫小学校区学童保育クラブあそび塾	富津市岩瀬1235	0439 (65) 3904
湊 町 放 課 後 ル ー ム	船橋市湊町1-16-5	047 (435) 0674
南 本 町 放 課 後 ル ー ム	船橋市栄町1-7-1	047 (437) 4287
宮 本 放 課 後 ル ー ム	船橋市宮本7-10-1	047 (421) 3170
若 松 放 課 後 ル ー ム	船橋市若松2-3-6	047 (433) 8125
峰 台 放 課 後 ル ー ム	船橋市宮本6-33-1	047 (422) 8139
市 場 放 課 後 ル ー ム	船橋市市場1-3-8	047 (425) 2376
海 神 放 課 後 ル ー ム	船橋市海神2-6-5	047 (434) 2539
西 海 神 放 課 後 ル ー ム	船橋市海神5-19-36	047 (431) 2226
海 神 南 放 課 後 ル ー ム	船橋市海神町南1-1510	047 (431) 7841
葛 飾 放 課 後 ル ー ム	船橋市西船6-3-5	047 (335) 3210
小 栗 原 放 課 後 ル ー ム	船橋市本中山4-8-6	047 (335) 8664
八 栄 放 課 後 ル ー ム	船橋市夏見5-27-1	047 (421) 1167

○所在地

名 称	所 在 地	電 話
夏見台放課後ルーム	船橋市夏見台2-12-1	047 (429) 2318
高根放課後ルーム	船橋市高根町2895	047 (429) 3405
高根東放課後ルーム	船橋市新高根1-17-1	047 (464) 2357
金杉放課後ルーム	船橋市金杉8-10-1	047 (440) 3283
三咲放課後ルーム	船橋市二和東5-39-1	047 (447) 2061
二和放課後ルーム	船橋市二和東1-9-11	047 (440) 4777
八木が谷放課後ルーム	船橋市八木が谷2-3-1	047 (449) 1419
八木が谷北放課後ルーム	船橋市八木が谷4-13-1	047 (447) 2497
金杉台放課後ルーム	船橋市金杉台2-2-4	047 (447) 3350
法典放課後ルーム	船橋市藤原5-2-1	047 (430) 3378
丸山放課後ルーム	船橋市丸山4-43-1	047 (430) 1463
法典東放課後ルーム	船橋市丸山5-25-1	047 (438) 1955
法典西放課後ルーム	船橋市前貝塚町867-50	047 (429) 1147
塚田放課後ルーム	船橋市前貝塚町610-4	047 (430) 5291
行田西放課後ルーム	船橋市行田3-4-1	047 (439) 3220
前原放課後ルーム	船橋市前原西2-28-1	047 (477) 1513
中野木放課後ルーム	船橋市前原西6-1-12	047 (471) 6734
二宮放課後ルーム	船橋市前原東5-9-3	047 (474) 4410
飯山満放課後ルーム	船橋市飯山満町3-1394-3	047 (468) 6590
飯山満南放課後ルーム	船橋市飯山満町1-954-4	047 (421) 1918
芝山東放課後ルーム	船橋市芝山3-19-1	047 (464) 1591
芝山西放課後ルーム	船橋市芝山2-4-1	047 (461) 2847
七林放課後ルーム	船橋市七林町128-11	047 (469) 0792
薬円台放課後ルーム	船橋市薬円台4-5-1	047 (461) 2845
薬円台南放課後ルーム	船橋市薬円台2-18-1	047 (464) 6127
田喜野井放課後ルーム	船橋市田喜野井4-33-1	047 (464) 4472
三山放課後ルーム	船橋市三山3-32-21	047 (477) 5198
三山東放課後ルーム	船橋市三山6-32-1	047 (474) 5398
高根台第一放課後ルーム	船橋市高根台2-2-2	047 (466) 3682
高根台第二放課後ルーム	船橋市高根台5-2-1	047 (469) 4481
高郷放課後ルーム	船橋市西習志野1-47-1	047 (466) 4557
習志野台第一放課後ルーム	船橋市習志野台2-51-1	047 (466) 3657
習志野台第二放課後ルーム	船橋市習志野台3-4-1	047 (461) 1239
古和釜放課後ルーム	船橋市松が丘3-42-1	047 (468) 5691
坪井放課後ルーム	船橋市坪井町747-1	047 (464) 6711
大穴放課後ルーム	船橋市大穴南2-7-1	047 (465) 2591
大穴北放課後ルーム	船橋市大穴北1-7-1	047 (456) 1250
小室放課後ルーム	船橋市小室町3001	047 (457) 9019
栗ヶ沢学童保育所	松戸市小金原7-16	047 (344) 4472

○所在地

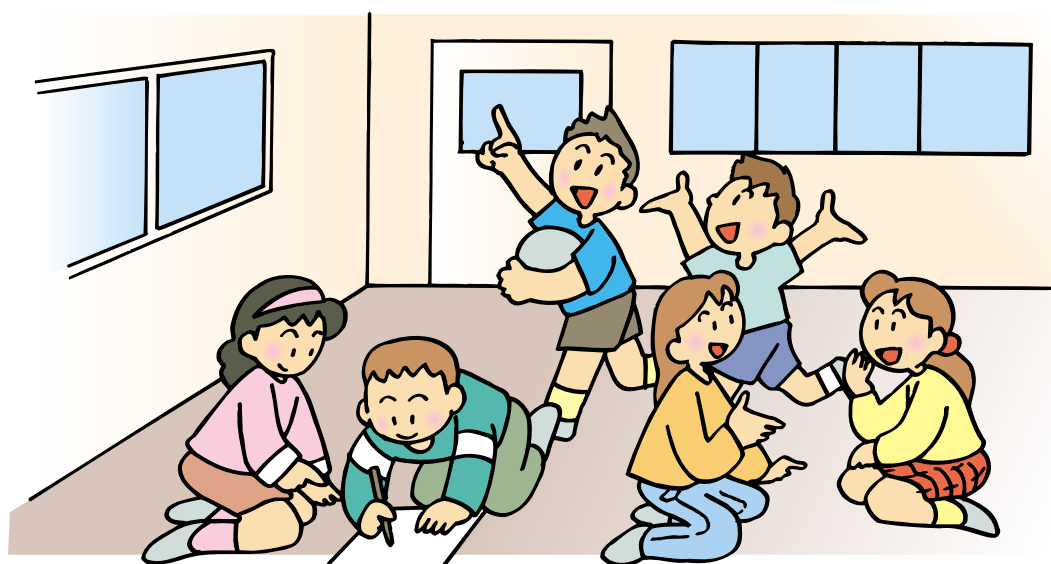
名 称	所 在 地	電 話
小金学童保育所	松戸市小金355	047 (341) 0406
稔台杉の子学童保育所	松戸市稔台99	047 (362) 4857
常盤平学童保育所	松戸市常盤平4-11-16	047 (387) 2670
上本郷学童保育所	松戸市上本郷3620	047 (365) 3276
小金原学童保育所	松戸市小金原8-10	047 (345) 0401
根本内学童保育所	松戸市小金原2-3	047 (345) 0454
馬橋学童保育所	松戸市西馬橋相川町143	047 (344) 9681
胡録台学童保育所	松戸市松戸新田158-1	047 (365) 9200
高塚学童保育所	松戸市高塚新田500-8	047 (391) 4758
古ヶ崎学童保育所	松戸市古ヶ崎4-3620-1	047 (361) 1842
牧の原学童保育所	松戸市牧の原435-1	047 (384) 4553
たんぼぼ学童保育所	松戸市二十世紀が丘柿の木町111	047 (367) 7232
新松戸学童保育所	松戸市新松戸4-247	047 (344) 9796
小金北学童保育所	松戸市殿平賀270	047 (344) 9735
八柱学童保育所	松戸市日暮4-5-3	047 (392) 5420
大橋ありのみ学童保育所	松戸市二十世紀が丘丸山町86	047 (391) 2617
五香六実みわり学童保育所	松戸市六高台4-131	047 (384) 0206
新松戸あかしあ学童保育所	松戸市新松戸7-375	047 (344) 2141
相模台学童保育所	松戸市松戸2284-1	047 (362) 8604
松飛台学童保育所	松戸市五香西4-22-1	047 (387) 6979
八ヶ崎学童保育所	松戸市八ヶ崎7-38-12	047 (345) 9322
横須賀学童保育所	松戸市新松戸北2-13-1	047 (345) 6164
二ツ木学童保育所	松戸市二ツ木1270-1	047 (341) 8423
南部なかよし学童保育所	松戸市小山148	047 (365) 1771
常盤平風の子学童保育所	松戸市常盤平西窪町8-26	047 (388) 7724
松戸中央学童保育所	松戸市根本217	047 (363) 4110
高木学童保育所	松戸市金ヶ作120	047 (389) 5656
ひまわり第二学童保育所	松戸市五香4-18-1	047 (385) 5670
旭どんぐり学童保育所	松戸市旭町1-20-2	047 (348) 3061
寒風台わんぱく学童保育所	松戸市松戸新田316-25	047 (363) 8400
上本郷第二学童保育所	松戸市上本郷3318	047 (368) 8162
やきり学童保育所	松戸市中矢切540	047 (368) 9036
五郷学童クラブ	茂原市綱島656	0475 (24) 9121
萩原学童クラブ	茂原市萩原町1-17	0475 (25) 3865
八街中央児童クラブ	八街市八街ほ219-2	043 (443) 5402
八街北児童クラブ	八街市八街ろ170-14	043 (442) 6090
八街南児童クラブ	八街市大谷流867-1	043 (445) 0018
八千代台学童保育所	八千代市八千代台西1-8八千代台小学校内	047 (486) 5013
八千代台西学童保育所	八千代市八千代台西7-23-1八千代台西小学校内	047 (485) 6511

○所在地

名 称	所 在 地	電 話
八千代台東学童保育所	八千代市八千代台東4-29-34	047 (482) 0910
高津学童保育所	八千代市高津832-1高津児童会館内	047 (450) 0911
高津第二学童保育所	八千代市大和田新田15	047 (450) 5770
勝田台学童保育所	八千代市勝田台3-31-15 勝田台児童会館内	047 (485) 0764
米本第二学童保育所	八千代市米本1359	047 (488) 7824
米本第三学童保育所	八千代市米本2301米本南小学校内	047 (488) 7485
ゆりのき台学童保育所	八千代市ゆりのき台4-19-1	047 (487) 5644
大和田学童保育所	八千代市大和田新田321	047 (485) 0573
大和田第二学童保育所	八千代市大和田628大和田南小学校内	047 (484) 2882
大和田第三学童保育所	八千代市大和田新田409-3大和田西小学校内	047 (450) 9113
村上学童保育所	八千代市村上1113-1村上児童会館内	047 (484) 2960
村上第二学童保育所	八千代市村上1113-1村上小学校内	047 (484) 6314
睦学童保育所	八千代市桑納176睦小学校内	047 (459) 2939
新木戸学童保育所	八千代市大和田新田1063新木戸保育園内	047 (450) 4359
中央小こどもルーム	四街道市鹿渡無番地	043 (424) 2989
四街道小こどもルーム	四街道市四街道1557	043 (421) 1960
大日小こどもルーム	四街道市大日987	043 (421) 1961
旭小こどもルーム	四街道市山梨1485	043 (432) 9475
四和小こどもルーム	四街道市和良比228	043 (432) 9453
八木原小こどもルーム	四街道市千代田5-4	043 (421) 2202
吉岡小こどもルーム	四街道市鷹の台3-2	043 (237) 6701
清水口学童保育所	白井市清水口2-3-1 清水口小学校内	047 (491) 3565
南山学童クラブ	白井市南山1-7-1 南山小学校内	047 (492) 0484
大山口あおぞら学童保育所	白井市大山口2-2-1 大山口小学校内	047 (491) 2364
池の上学童クラブ	白井市池の上2-21 池の上小学校内	047 (492) 5477
桜台学童保育クラブ	白井市桜台3-27 桜台中学校内	047 (492) 7388
白井第三ゆうゆうクラブ	白井市根366-15 白井第三小学校内	047 (497) 2397
(財)白浜保育園学童保育所	白浜町白浜2225	0470 (38) 2140
三芳村学童保育所	三芳村谷向50	0470 (36) 2358
放課後児童クラブ「おんじゅく」	御宿町新町419-6	0470 (68) 4542
竜角寺台児童クラブ	栄町竜角寺台6-26-1 竜角寺台小学校内	0476 (95) 7700
安食児童クラブ	栄町安食3607	0476 (85) 0456
酒直児童クラブ	栄町酒直台1-19-1 酒直幼稚園中	0476 (95) 4333
酒々井児童クラブ	酒々井町東酒々井1-1-105	043 (496) 4064
平賀たんぼぼクラブ	印旛村平賀1161-2	0476 (98) 3501
日吉台学童クラブ	富里町日吉台4-21	0476 (91) 2501
若草学童クラブ	富里町七栄299-4	0476 (93) 8226
あさひ保育園	大網白里町駒込491-2	0475 (72) 3900
日向保育園	山武町椎崎1331-1	0475 (88) 2505

○所在地

名 称	所 在 地	電 話
若 杉 保 育 園	山武町横田172-1	0475 (80) 9052
ひまわりっ子クラブ	白子町関991	0475 (33) 3938
長 南 町 児 童 ク ラ ブ	長南町長南2011	0475 (46) 3558
大津ヶ丘放課後児童クラブ	沼南町大津ヶ丘2-13-6	0471 (91) 1960
大津ヶ丘二小放課後児童クラブ	沼南町大津ヶ丘4-8	0471 (91) 8810
高柳放課後児童クラブ	沼南町高南台3-14-12	0471 (92) 2564
高柳西放課後児童クラブ	沼南町しいの木台3-2	047 (383) 5077
木間ヶ瀬児童クラブ	関宿町木間ヶ瀬3214-2	0471 (98) 7271
二 川 児 童 ク ラ ブ	関宿町桐ヶ作464	0471 (96) 3779
中 央 児 童 ク ラ ブ	関宿町東宝珠花234-1	0471 (98) 8270
安食台児童クラブ	栄町安食台4-34-1 安食台小学校内	0476 (85) 1260
芝山小学童クラブ	芝山町新井田63	0479 (78) 0850
東小学童クラブ	芝山町大里2625-1	0479 (78) 0850
おはらこどもルーム	大原町大原8532-1	0470 (62) 2035
児童クラブつくし	大多喜町三条440-1	0470 (83) 0244
児童クラブたんぼぼ	大多喜町大多喜12-2	未設置
神崎町学童保育所	神崎町神崎本宿96	0478 (72) 3422
成東小学童クラブ	成東町成東2692	0475 (82) 2756
南郷小学童クラブ	成東町上横地884-2	0475 (82) 2629



ひとり親家庭への支援

第1節 経済的支援

●児童扶養手当

母子家庭等の生活の安定と自立を助け、児童の福祉の増進を図ることを目的として手当を支給します。

- ・受給資格者：18歳に達する日以後の最初の3月31日までの児童（児童が心身に基準以上の障害がある場合は20歳になる誕生日まで）を監護している母や母にかわってその児童を養育している人
*その他、所得制限等条件があります。
- ・手当額……………児童1人 月額42,370円（平成12年度）
児童2人 月額47,370円（平成12年度）
3子以降1人増すごとに3,000円加算
- ・支給時期………4月、8月、12月の年3回、それぞれの前月までの分がまとめて、指定した金融機関（口座振込）で支払われます。
- ・申請……………市又は区の福祉事務所、町村役場

●母子家庭等医療費助成

母子家庭・父子家庭等の経済的負担を軽減するため、医療費の一部を助成します。

- ・対象者……………18歳の年度末までの児童をもつ母子家庭の母、父子家庭の父及びその児童（18歳の年度末までの父母のない児童を含む）
*その他、所得制限等条件があります。
- ・申請……………市又は区の福祉事務所、町村役場

●母子寡婦福祉資金貸付金

母子家庭等の経済的自立や生活意欲の喚起、児童の福祉向上を図るため、各種資金を無利子又は低利（年3%）で貸し付けます。

- ・対象……………
 - ・20歳未満の児童を扶養する母子家庭の母
 - ・父母のいない20歳未満の児童
（修学資金・修業資金・就職支度資金、就学支度資金のみ）
 - ・寡婦等
- ・種類……………修学資金・就職支度資金・生活資金・住宅資金等13種類
- ・保証人………原則として65歳未満・県内居住・独立した生計を営んでいる保証人が1名必要
- ・償還方法………月賦払い等で償還
- ・申請……………支庁社会福祉課、市又は区の福祉事務所

●介護人の派遣

母子・父子家庭等において、一時的に介護・保育等のサービスが必要となる場合に、介護人を派遣して必要な介護・保育等を行うことにより、生活の安定と自立を支援し、母子・父子家庭等の福祉の充実を推進します。

・対象……………母子家庭・寡婦・父子家庭

自立促進に必要な事由（就職活動等）又は社会的事由（出産・転勤等）により一時的に介護、保育等のサービスが必要な世帯及び父子家庭等となっておおむね6ヶ月以内の世帯

・内容……………乳幼児の保育、食事の世話、掃除、買い物、医療機関等との連絡等

派遣回数 同一世帯10日以内

時間 午前9時から午後5時までで半日単位で派遣

費用 無料（ただし所得額が基準以上の場合は費用負担があります）

・申請……………登録申請・派遣申請は、市町村母子寡婦福祉会で受付

●母子生活支援施設

母子家庭の母あるいはこれに準ずる事情のある人が、経済的な理由や住居がない等の事情のため児童の監護が十分にできない場合、母と児童をともに入所させその生活を支援する施設です。

・申請……………支庁社会福祉課、市又は区の福祉事務所

○所在地

名 称	所 在 地	電 話
千葉市小桜園	〒264-0022 千葉市若葉区桜木町25-8	043 (233) 4930
旭ヶ丘母子ホーム	〒264-0025 千葉市若葉区都賀1-1-2	043 (231) 4823
市川市立母子生活支援施設曾谷寮	〒272-0832 市川市曾谷7-28-15	047 (373) 8732
国府台母子ホーム	〒272-0827 市川市国府台2-9-13	047 (372) 1473
船橋市夏見母子ホーム	〒273-0865 船橋市夏見4-10-10	0474 (23) 2176
F A H こ す も す	〒292-0201 木更津市真里谷1880-12	0438 (53) 5105

●婦人相談所

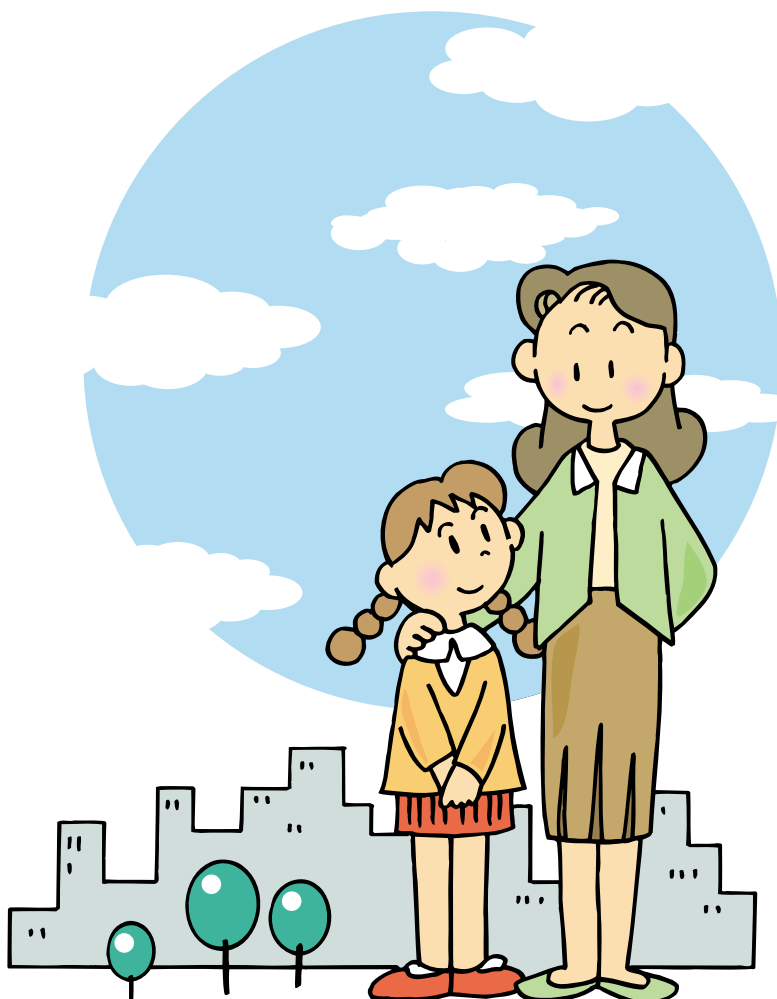
売春に関わる保護、援助、相談のほか、広く、家庭環境の破綻、生活の困窮等正常な社会生活を営むうえで困難な問題を有しており、その問題を解決すべき機関が他にないために、現に保護、援助を必要とする状態にあると認められる者に対して、必要な相談、調査、指導及び收容保護を行っています。

・問い合わせ先……………支庁社会福祉課、市又は区の福祉事務所
（施設所在地 千葉市中央区）

●母子相談員、母子福祉推進員

地域における母子家庭・寡婦の生活一般の相談に応ずるとともに自立に必要な指導にあたります。

・問い合わせ先……………市又は区の福祉事務所、町村役場



障害児・病児への支援

第1節 経済的支援

●身体障害者手帳

身体障害児・者が各種のサービスを受けるために必要な手帳です。
障害の種別や程度により区分して認定されます。

*問い合わせ先：市又は区の福祉事務所、町村役場

●療育手帳

知的障害児・者に対して一貫した指導・相談を行うとともに、各種のサービスを受けやすくするための手帳です。

*問い合わせ先：市又は区の福祉事務所、町村役場

★各種サービス

身体障害者手帳、療育手帳を提示することで受けられるサービスには下記のようなものがあります。

- ・特別児童扶養手当などの各種手当を受給するときに診断書が省略できる。
(重度のみ)
- ・JR、航空会社の旅客運賃の割引
- ・バス、タクシー会社で割引きするところもある
- ・国税・地方税の諸控除及び減免
- ・遊園地等で割引するところもある

*その他にもいろいろサービスがありますが、障害の程度により受けられるサービスが違いますので、手帳を受けた時は、担当課に詳しくサービスの内容を確認してください。

●身体障害児育成医療の給付

将来、身体に障害を残すおそれのある疾病にかかっている児童で確実に治療効果が期待できる場合、指定医療機関において医療給付を行います。

- ・費用……………家庭の収入に応じて負担していただきます。
- ・申請手続……………各保健所

●特別児童扶養手当

精神又は身体に重度又は中度の障害を有するため、日常生活において介護を必要とする20歳未満の児童を育てている家庭の方に支給されます。所得が一定額以上の場合には支給されません。

手当額 ： 重度障害児を監護する方 月額 51,550円（平成12年度）
 ： 中度障害児を監護する方 月額 34,330円（平成12年度）

問い合わせ先：市又は区の福祉事務所、町村役場

●重度心身障害児福祉手当

特別児童扶養手当1級（重度）に相当する障害の状態にありながら、所得制限により特別児童扶養手当が支給されない方に支給する手当です。

支給額 ： 月額 12,650円（平成12年度）

問い合わせ先：市又は区の福祉事務所、町村役場

●障害児福祉手当

精神又は身体に重度の障害を有するため、日常生活において常時介護を要する20歳未満の在宅障害児に支給されます。（扶養義務者の所得制限有り）

支給額 ： 月額 14,610円（平成12年度）

問い合わせ先：市又は区の福祉事務所、町村役場

●重度障害者（児）医療費助成事業

重度の身体障害児・者及び重度の知的障害児・者が診療を受け、診療費等の自己負担分の支払いを済ませたのち、市町村に対し、所定の請求書により医療費の支払いを受けるものです。

問い合わせ先：市又は区の福祉事務所、町村役場

●補装具の交付・修理

身体障害児（者）に対して、職業その他日常生活の能率向上を図るため補装具の交付と修理を行います。身体者障害者手帳を持つ人が対象です。家庭の所得に応じて費用の一部負担があります。

問い合わせ先：市又は区の福祉事務所、町村役場

●日常生活用具の給付

在宅の重度障害児（者）に対し、訓練用ベッドなどの日常生活用具、浴槽等を給付又は貸与し、児童の日常生活の便宜を図ります。児童の扶養義務者の収入の状況に応じて、費用の一部を負担していただきます。

問い合わせ先：市又は区の福祉事務所、町村役場

●結核児童療育医療の給付

児童が結核で入院治療する場合に医療給付を行います。

- ・対象……………結核で長期間入院療養中の児童の医療費
 - * 指定医療機関で治療を受けることが条件です。
- ・費用……………家庭の収入に応じて負担していただきます。
- ・申請手続…各保健所
 - * 申請書・医師の意見書・世帯調書等を提出していただきます。

●小児慢性特定疾患医療の給付

小児慢性特定疾患のうち、悪性新生物、慢性腎疾患、ぜんそく等特定の10疾患群に対して医療給付を行います。

- ・対象者……………18歳未満（一部20歳未満）
- ・対象疾患……①悪性新生物 ②慢性腎疾患 ③ぜんそく ④慢性心疾患
⑤内分泌疾患 ⑥膠原病 ⑦糖尿病 ⑧先天性代謝異常
⑨血友病等血液疾患 ⑩神経筋疾患
- ・給付額……………一部自己負担額
- ・給付期間……申請書を受理した日から1年間
- ・申請手続……各保健所



●心身障害者（児）ホームヘルパーの派遣

重度の心身障害で、独立して日常生活を営むのに著しく支障のある障害児のいる家庭及び知的障害者のいる家庭等にホームヘルパーを派遣し、家事、介護などの日常生活の世話をを行います。費用は前年の課税状況によって負担していただきます。

問い合わせ先：市又は区の福祉事務所、町村役場

●障害児（者）短期入所（ショートステイ）

家庭において障害児の介護が一時的に困難になった場合、短期間施設に受け入れることにより、家族の介護に係る負担の軽減を図ります。

保護期間：原則として7日以内

費用：宿泊1,550円／日

日中受け入れ 重症心身障害児（者）、重度知的障害児（者）及び

重度身体障害児 780円／日

中軽度知的障害児（者）及び

中軽度身体障害児 1,100円／日

（いずれも平成12年度）

問い合わせ先：市又は区の福祉事務所、町村役場



第3節 発達支援のための施設

1 障害児通園施設

●肢体不自由児通園施設

上肢、下肢、又は体幹の機能に障害のある児童を通園させて、医学的治療を行うとともに将来独立自活の生活ができるように、機能訓練及び生活指導を行う施設です。

対象児童：0歳から就学前までの身体障害児

○所在地

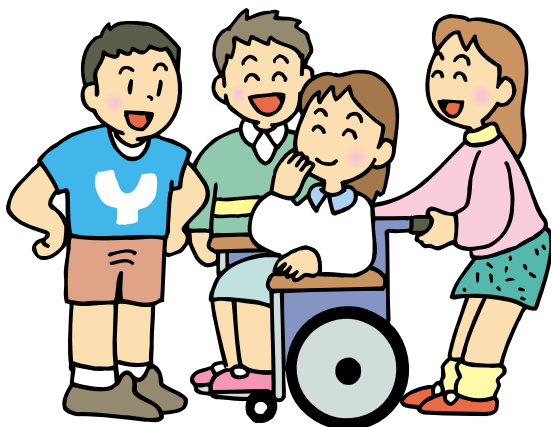
名 称	所 在 地	電 話
千葉市療育センターすぎのこルーム	〒261-0003 千葉市美浜区高浜4-8-3	043 (279) 1141
あじさい学園	〒275-0025 習志野市秋津3-4-1	047 (451) 6761
八千代市児童発達支援センター(療育1)	〒276-0015 八千代市米本1514-1	047 (488) 1111
みどり学園	〒272-0032 市川市大洲4-18-3	047 (370) 3561
あさひ育成園	〒278-0003 野田市鶴奉73	0471 (22) 7159
柏育成園	〒277-0872 柏市十余二175-41	0471 (31) 7720
きみつあゆみ園	〒299-1173 君津市外箕輪1041	0439 (53) 1162
松戸市こども発達センター	〒270-2218 松戸市五香西3-7-1	047 (383) 0022

●難聴幼児通園施設

強度の難聴の幼児を保護者のもとから通わせて指導訓練を行うことを目的とする施設です。

○所在地

名 称	所 在 地	電 話
千葉市療育センターやまびこルーム	〒261-0003 千葉市美浜区高浜4-8-3	043 (279) 1141



●知的障害児通園施設

知的障害児を毎日保護者のもとから通わせて、社会に適応できるよう、必要な生活、学習、運動などの指導を行う施設です。

対象児童：おおむね3歳から就学前までの知的障害児

○所在地

名 称	所 在 地	電 話
千葉県大宮学園	〒264-0016 千葉県若葉区大宮町3816-1	043 (263) 1560
あかしあ学園	〒275-0025 習志野市秋津3-4-1	047 (451) 6767
八千代市児童発達支援センター(療育2)	〒276-0015 八千代市米本1514-1	047 (488) 1111
松の実学園	〒272-0034 市川市市川2-33-6	047 (322) 1404
さざんか学園	〒273-0004 船橋市南本町15-1	047 (433) 5114
こだま学園	〒278-0003 野田市鶴奉73	0471 (22) 2916
十余二学園	〒277-0872 柏市十余二175-41	0471 (31) 7833
流山市立つばさ学園	〒270-0113 流山市駒木台221-3	0471 (54) 4822
銚子市立わかば学園	〒288-0815 銚子市三崎町3-96	0479 (22) 2742
つくも幼児教室	〒299-4403 長生郡睦沢町上市場693	0475 (44) 1214
きみつ愛児園	〒299-1173 君津市外箕輪1041	0439 (53) 1161
松戸市こども発達センター	〒270-2218 松戸市五香西3-7-1	047 (383) 0022

2 簡易マザーズホーム

知的障害児通園施設、又は肢体不自由児通園施設を利用することが困難な地域に、市町村が通園の場を設けて心身に障害のある児童に対し通園の方法により指導育成を行う施設です。

対象児童：0歳から就学前までの身体障害児、知的障害児

問い合わせ先：市又は区の福祉事務所、町村役場

○所在地

名 称	所 在 地	電 話
船橋市西簡易マザーズホーム	〒273-0022 船橋市海神町2-264-5	047 (433) 8438
佐倉市立さくらんぼ園	〒285-0806 佐倉市大篠塚1587	043 (484) 1050
成田市簡易マザーズホーム	〒286-0005 成田市下方1561-1	0476 (26) 9918
鎌ヶ谷市マザーズホーム	〒273-0118 鎌ヶ谷市中沢317	047 (445) 3230
我孫子市こども発達センター	〒270-1112 我孫子市新木1637	0471 (88) 0472
市原市マザーズホーム	〒290-0217 市原市松崎635-1	0436 (36) 6097
浦安市簡易マザーズホーム	〒279-0042 浦安市東野1-7-1総合福祉センター内	047 (355) 1124
船橋市東簡易マザーズホーム	〒274-0077 船橋市薬台谷5-31-1	047 (466) 1543
富里町簡易マザーズホーム	〒286-0221 印旛郡富里町七栄653-2町福祉センター内	0476 (92) 2301
東金市簡易マザーズホーム	〒283-0802 東金市東金964-9	0475 (54) 1197
栄町簡易マザーズホーム	〒270-1516 印旛郡栄町安食3678-6町保健センター内	0476 (95) 1911
印西市立たんぼぼ園	〒270-1342 印西市高花2-1-5保健福祉センター内	0476 (47) 2111
成東町簡易マザーズホーム	〒289-1306 山武郡成東町白幡1627成東町老人福祉センター内	0475 (82) 0063

○所在地

名 称	所 在 地	電 話
船橋市ことばの相談室	〒273-0005 船橋市本町6-7-18	047 (424) 7012
八街市立つくし園	〒289-1115 八街市八街ほ560-5	043 (444) 4153
白井市親子教室	〒270-1412 白井市桜台2-9	047 (492) 6101
船橋市親子学級	〒274-0065 船橋市高根台2-2-2たんぼ親子教室内	047 (465) 1631
館山市簡易マザーズホーム	〒294-0045 館山市北条740-1館山市コミュニティセンター内	0470 (23) 3111
鴨川市簡易マザーズホーム	〒296-0033 鴨川市八色887-1鴨川市総合保健福祉会館内	0470 (93) 7112
多古町簡易マザーズホーム	〒289-2241 香取郡多古町多古2848多古町保健福祉センター内	0479 (76) 3185
佐原市簡易マザーズホーム	〒287-0001 佐原市佐原口2127佐原市保健センター内	0478 (55) 1314
八日市場市簡易マザーズホーム事業	〒289-2141 八日市場市ハ793八日市場市民ふれあいセンター内	0479 (73) 0759
船橋市ひまわり親子教室	〒273-0004 船橋市南本町10-1	047 (434) 3910

3 障害児施設（入所）

● 肢体不自由児施設

上肢、下肢、又は体幹の機能に障害のある児童を通園させて、医学的治療を行うとともに将来独立自活の生活ができるように、機能訓練及び生活指導を行う施設です。

○所在地

名 称	所 在 地	電 話
千葉リハビリテーションセンター愛育園	〒266-0005 千葉市緑区誉田町1-45-2	043 (291) 1831

● 知的障害児施設

知的障害児を家庭において養育することができないときに入所させて、独立自活に必要な知識、技能を与える施設です。

○所在地

名 称	所 在 地	電 話
袖ヶ浦福祉センター養育園	〒299-0298 袖ヶ浦市蔵波3108-1	0438 (62) 2721
豊四季光風園	〒277-0872 柏市十余二584	0471 (43) 7603
桐友学園	〒277-0921 東葛飾郡沼南町大津ヶ丘2-19-5	0471 (91) 5277
不二学園	〒286-0122 成田市大清水206	0476 (35) 2536
香取学園龍ヶ谷寮	〒289-0631 香取郡東庄町平山字法木作1284-1	0478 (86) 0175
ありのみ学園	〒289-2141 八日市場市ハ-361	0479 (72) 1141
槇の木学園	〒299-4403 長生郡睦沢町上市場693	0475 (44) 1212

● 重症心身障害児施設

重度の知的障害及び重度の肢体不自由を重複している児童を入所させて保護するとともに、治療と日常生活の指導を行う施設です。

○所在地

名 称	所 在 地	電 話
千葉市桜木園	〒264-0022 千葉市若葉区桜木町138	043 (231) 5865
聖母療育園	〒289-2513 旭市野中3831	0479 (60) 0602
千葉リハビリテーションセンター陽育園	〒266-0005 千葉市緑区誉田町1-45-2	043 (291) 1831

子育て相談機関

第1節 相談機関

●児童相談所

18歳未満の児童に関するあらゆる問題について相談に応じ、問題を解決するために調査や心理診断等を行い、児童に最も適した指導や援助を行います。

また、児童福祉施設（助産施設・母子生活支援施設・保育所を除く）への入所等の措置を行います。

緊急の場合や行動観察のために児童を保護する一時保護所もあります。

相談時間：来所相談は、土、日、祝日を除き、午前9時～午後5時まで
電話相談については、随時受け付けています。

○所在地

名称	所在地	電話	担当区域
中央児童相談所	〒263-0016 千葉市稲毛区天台1-10-3	043 (253) 4101 子ども家庭110番 043 (252) 1152 (253) 4104	習志野市、市原市、八千代市、成田市、佐倉市、四街道市、東金市、茂原市、勝浦市、八街市、印西市、白井市、印旛郡、山武郡、長生郡、夷隅郡
市川児童相談所	〒272-0023 市川市南八幡5-11-22	047 (370) 1077	市川市、船橋市、鎌ヶ谷市、浦安市
柏児童相談所	〒277-0831 柏市根戸445-12	0471 (31) 7175	松戸市、野田市、柏市、流山市、我孫子市、東葛飾郡
銚子児童相談所	〒288-0813 銚子市台町2183	0479 (23) 0076	佐原市、銚子市、八日市場市、旭市、香取郡、海上郡、匝瑳郡
君津児童相談所	〒299-1151 君津市中野4-18-9	0439 (55) 3100	館山市、鴨川市、木更津市、君津市、富津市、袖ヶ浦市、安房郡
千葉市児童相談所	〒261-0008 千葉市美浜区高浜3-2-3	043 (277) 8880	千葉市

●家庭児童相談室

福祉事務所の専門職員（家庭相談員）が、児童に係る家庭の人間関係等の相談に応じる身近な相談機関です。

○所在地

名称	所在地	電話
東葛飾支庁家庭児童相談室	松戸市小根本7	047 (361) 2114
印旛支庁家庭児童相談室	佐倉市鐺木仲田町8-1	043 (485) 1120
香取支庁家庭児童相談室	佐原市北3-1-3	0478 (54) 1316
海匝支庁家庭児童相談室	旭市二1997-1	0479 (62) 2531
山武支庁家庭児童相談室	東金市東新宿1-1-11	0475 (54) 0224

○所在地

名 称	所 在 地	電 話
長生支庁家庭児童相談室	茂原市茂原1102-1	0475 (22) 1731
夷隅支庁家庭児童相談室	夷隅郡大多喜町猿稻14	0470 (82) 2212
安房支庁家庭児童相談室	館山市北条402-1	0470 (22) 7121
千葉市中央家庭児童相談室	千葉市中央区中央3-10-8	043 (221) 2151
千葉市花見川家庭児童相談室	千葉市花見川区瑞穂1-1	043 (275) 6445
千葉市稲毛家庭児童相談室	千葉市稲毛区穴川4-12-1	043 (284) 6137
千葉市若葉家庭児童相談室	千葉市若葉区桜木町567-1	043 (233) 8150
千葉市緑家庭児童相談室	千葉市緑区有吉町290-1	043 (292) 8139
千葉市美浜家庭児童相談室	千葉市美浜区真砂5-15-1	043 (270) 3153
銚子市家庭児童相談室	銚子市若宮町1-1	0479 (24) 8181
市川市家庭児童相談室	市川市八幡1-1-1	047 (334) 1111
船橋市家庭児童相談室	船橋市湊町2-10-25	047 (436) 2334
館山市家庭児童相談室	館山市北条1145-1	0470 (22) 3111
木更津市家庭児童相談室	木更津市潮見1-1	0438 (23) 7111
松戸市家庭児童相談室	松戸市根本387-5	047 (366) 1111
野田市家庭児童相談室	野田市鶴奉7-1	0471 (25) 1111
佐原市家庭児童相談室	佐原市佐原口2127	0478 (50) 1209
茂原市家庭児童相談室	茂原市道表1	0475 (23) 5500
成田市家庭児童相談室	成田市花崎町760	0476 (22) 1111
佐倉市家庭児童相談室	佐倉市海隣寺町97	043 (484) 6140
東金市家庭児童相談室	東金市東岩崎1-1	0475 (50) 1168
八日市場市家庭児童相談室	八日市場市八793	0479 (73) 0096
旭市家庭児童相談室	旭市二1920	0479 (62) 5313
習志野市家庭児童相談室	習志野市鷺沼1-1-1	047 (451) 1151
柏市児童相談室	柏市柏5-10-1	0471 (67) 1111
市原市家庭児童相談室	市原市国府寺台中央1-1-1	0436 (23) 9802
流山市家庭児童相談室	流山市平和台1-1-1	0471 (58) 1111
八千代市家庭児童相談室	八千代市勝田677	047 (484) 2954
我孫子市家庭児童相談室	我孫子市我孫子1858	0471 (85) 1111
鴨川市家庭児童相談室	鴨川市八色887-1	0470 (93) 7112
鎌ヶ谷市家庭児童相談室	鎌ヶ谷市初富928-744	047 (445) 1141
君津市家庭児童相談室	君津市久保3-1-1	0439 (57) 2253
富津市家庭児童相談室	富津市下飯野2443	0439 (80) 1259
浦安市家庭児童相談室	浦安市東野1-7-1	047 (350) 7867
四街道市家庭児童相談室	四街道市鹿渡無番地	043 (423) 0783
袖ヶ浦市家庭児童相談室	袖ヶ浦市坂戸市場1-1	0438 (62) 2111
八街市家庭児童相談室	八街市八街水35-29	043 (443) 1111
印西市家庭児童相談室	印西市大森2364-2	0476 (42) 5180
白井市家庭児童相談室	白井市復1123	047 (492) 1111

●民生委員・児童委員、主任児童委員

民生委員は、民生委員法に基づき、地域社会の福祉増進を図るため、市町村に配置されている民間の奉仕者であって、児童委員も兼ねています。また、その中に児童福祉に関する事項を専門的に担当する主任児童委員もいます。

県内には約7,800名の委員がいて、地域住民の福祉相談や社会福祉行政への協力活動を行っています。

問い合わせ先：市又は区の福祉事務所、町村役場

●市町村福祉課、支庁社会福祉課（巻末資料）

地域住民の福祉の窓口として各種の福祉に関する指導と相談を行っています。

●保健所

保健所は、地域保健の広域的、専門的、技術的拠点です。

高度・専門的サービスを提供するとともに、地域住民に身近な保健・福祉サービスを提供する市町村を支援します。

その業務は多岐にわたりますが、子育てに関係ある業務のうち、主なものは次のとおりです。

- ア 未熟児・思春期・療育等の専門相談
- イ 広域的、専門的栄養指導
- ウ 難病相談
- エ 精神保健福祉相談
- オ 保健福祉教室事業
- カ 保健・医療・福祉の総合相談窓口



○所在地

名 称	所 在 地	電 話
習志野保健所	〒275-0012 習志野市本大久保5-7-14	047 (475) 5151 FAX (478) 5635
船橋保健所	〒273-0011 船橋市湊町2-10-18	047 (431) 4191 FAX (433) 7978
市川保健所	〒272-0023 市川市南八幡5-11-22	047 (377) 1101 FAX (379) 6623
松戸保健所	〒271-8562 松戸市小根本7	047 (361) 2121 FAX (367) 7554
柏保健所	〒277-0005 柏市柏255	0471 (67) 1255 FAX (67) 1732
野田保健所	〒278-0006 野田市柳沢24	0471 (24) 8155 FAX (24) 2878
佐倉保健所	〒285-8520 佐倉市鎬木仲田町8-1	043 (483) 1134 FAX (486) 2777
佐倉保健所成田支所	〒286-0036 成田市加良部3-3-1	0476 (26) 7231 FAX (26) 4760
香取保健所	〒287-0001 佐原市佐原口2127	0478 (52) 9161 FAX (54) 5407
海匝保健所	〒288-0812 銚子市栄町2-2-1	0479 (22) 0206 FAX (24) 9682
八日市場地域保健センター	〒289-2144 八日市場市イ2119-1	0479 (72) 1281 FAX (73) 3709
山武保健所	〒283-0802 東金市東金907-1	0475 (54) 0611 FAX (52) 0274
茂原保健所	〒297-0026 茂原市茂原1102-1	0475 (22) 5167 FAX (24) 3419
勝浦保健所	〒299-5235 勝浦市出水1224	0470 (73) 0145 FAX (73) 0904
安房保健所	〒294-0045 館山市北条1093-1	0470 (22) 4511 FAX (23) 6694
鴨川地域保健センター	〒296-0001 鴨川市横渚1457-1	0470 (92) 4511 FAX (93) 0794
木更津保健所	〒292-0832 木更津市新田3-4-34	0438 (22) 3743 FAX (25) 4587
市原保健所	〒290-0056 市原市五井1309	0436 (21) 6391 FAX (22) 8068
千葉市保健所	〒261-8755 千葉市美浜区幸町1-3-9	043 (238) 9920 FAX (238) 9932

●市町村保健センター

市町村が設置する施設で、住民が健康的な生活を送ることができるように健康相談、健康診査、健康教育などを実施しています。なお、保健センターを設置していない市町村も健康相談や健康診査などを実施していますので、お住まいの市町村にお問い合わせください。

○所在地

名 称	所 在 地	電 話
千葉市蘇我保健センター	〒260-0834 千葉市中央区今井1-14-38	043 (264) 5052
千葉市小中台保健センター	〒263-0043 千葉市稲毛区小仲台5-3-1	043 (256) 9418
千葉市都賀保健センター	〒264-0023 千葉市若葉区貝塚町1221	043 (232) 3021
千葉市鎌取保健センター	〒266-0011 千葉市緑区鎌取町226-11	043 (291) 4555
千葉市犢橋保健センター	〒262-0013 千葉市花見川区犢橋町1465	043 (259) 0251
千葉市高洲保健センター	〒261-0004 千葉市美浜区高洲3-12-1	043 (279) 5300
八千代市保健センター	〒276-0042 八千代市ゆりのき台2-10	047 (483) 4646
船橋市中央保健センター	〒273-0021 船橋市海神2-13-25	047 (423) 2111
船橋市東部保健センター	〒274-0077 船橋市薬円台5-31-1	047 (466) 1383
船橋市北部保健センター	〒274-0812 船橋市三咲7-24-1	047 (449) 7600
浦安市保健センター	〒279-0004 浦安市猫実1-2-5	047 (381) 9051

○所在地

名 称	所 在 地	電 話
鎌ヶ谷市総合福祉保健センター	〒273-0121 鎌ヶ谷市初富928-429	047 (445) 1141
市川市保健センター	〒272-0023 市川市南八幡4-18-8	047 (377) 4511
市川市南行徳保健センター	〒272-0138 市川市南行徳1-21-1	047 (359) 8785
松戸市中央保健福祉センター	〒271-0072 松戸市竹ヶ花74-3	047 (366) 7485
松戸市小金保健福祉センター	〒270-0014 松戸市小金2 ピコティ西館3階	047 (346) 5601
松戸市健康福祉会館常盤平保健福祉センター	〒270-2218 松戸市五香西3-7-1	047 (384) 1333
松戸市常盤平保健福祉センター六美保健室	〒270-2203 松戸市六高台3-71	047 (384) 2525
柏市保健センター	〒277-0004 柏市柏下66-1	0471 (67) 6121
流山市保健センター	〒270-0121 流山市西初石4-1433-1	0471 (54) 0331
我孫子市保健センター	〒270-1132 我孫子市湖北台1-12-16	0471 (87) 1131
沼南町保健相談センター	〒277-0922 東葛飾郡沼南町大島田21-2	0471 (93) 2111
野田市保健センター	〒278-0003 野田市鶴奉7-4	0471 (25) 1188
関宿町保健センター	〒270-0226 東葛飾郡関宿町東宝珠花260-1	0471 (98) 5011
成田市保健センター	〒286-0036 成田市加良部3-3-1	0476 (27) 1111
佐倉市健康管理センター	〒285-0825 佐倉市江原台2-27	043 (485) 6711
佐倉市西部保健センター	〒285-0843 佐倉市中志津2-32-4	043 (463) 4181
佐倉市南部保健センター	〒285-0806 佐倉市大篠塚1587	043 (483) 2812
四街道市保健センター	〒284-8555 四街道市鹿渡無番地	043 (421) 6100
八街市総合保健福祉センター	〒289-1192 八街市八街ほ35-29	043 (443) 1631
印西市中央保健センター	〒270-1327 印西市大森2356-3	0476 (42) 5595
印西市南部保健センター	〒270-1342 印西市高花2-1-5	0476 (47) 2111
酒々井町保健センター	〒285-8510 印旛郡酒々井町中央台4-10-1	043 (496) 0090
富里町保健センター	〒286-0292 印旛郡富里町七栄652-1	0476 (93) 4121
印旛村保健センター	〒270-1693 印旛郡印旛村瀬戸554-1	0476 (98) 1111
白井市保健センター	〒270-1422 白井市復1458-1	0474 (91) 0166
本埜村保健センター	〒270-2322 印旛郡本埜村笠神2587	0476 (97) 1111
大網白里町保健センター	〒299-3292 山武郡大網白里町大網100-2	0475 (72) 8321
九十九里町保健福祉センター	〒283-0104 山武郡九十九里町片貝4099	0475 (70) 3161
成東町保健福祉センター	〒289-1392 山武郡成東町殿台296	0475 (80) 1171
山武町保健センター	〒289-1223 山武郡山武町埴谷1904-3	0475 (89) 3627
蓮沼村保健センター	〒289-1892 山武郡蓮沼村ハの233	0475 (86) 3811
横芝町健康福祉センター「プラム」	〒289-1733 山武郡横芝町栗山1076	0479 (82) 3400
芝山町保健センター	〒289-1624 山武郡芝山町小池980	0479 (77) 1891
佐原市保健センター	〒287-8501 佐原市佐原口2127	0478 (55) 1314
下総町保健センター	〒289-0192 香取郡下総町猿山1080	0476 (96) 1108
大栄町保健センター	〒287-0234 香取郡大栄町松子413-1	0478 (73) 6881
山田町保健センター	〒289-0414 香取郡山田町長岡1307-1	0478 (78) 2111
栗源町保健センター	〒287-0192 香取郡栗源町岩部700	0478 (75) 3000
多古町保健福祉センター	〒289-2241 香取郡多古町多古2848	0479 (76) 3185

○所在地

名 称	所 在 地	電 話
干潟町保健センター	〒289-0592 香取郡干潟町南堀ノ内10	0479 (68) 1072
東庄町保健福祉総合センター	〒289-0612 香取郡東庄町石出2692-4	0478 (80) 3300
八日市場市保健センター	〒289-2144 八日市場市イの2408-1	0479 (73) 1200
旭市保健センター	〒289-2504 旭市二の2787-1	0479 (63) 8766
海上町保健福祉センター	〒289-2692 海上郡海上町高生1	0479 (55) 3119
飯岡町保健福祉センター	〒289-2712 海上郡飯岡町横根3520	0479 (57) 3113
光町保健センター	〒289-1793 匝瑳郡光町宮川11902	0479 (84) 1158
野米町総合福祉センター	〒289-3182 匝瑳郡野米町今泉6491-1	0479 (67) 3118
勝浦市保健福祉センター	〒299-5226 勝浦市串浜1191-1	0470 (73) 6101
夷隅町保健センター	〒298-0123 夷隅郡夷隅町苅谷1168	0470 (86) 3799
御宿町保健センター	〒299-5192 夷隅郡御宿町須賀1522	0470 (68) 2511
大原町保健センター	〒298-0004 夷隅郡大原町大原7400-1	0470 (62) 1111
岬ふれあい会館	〒299-4621 夷隅郡岬町東中滝720-1	0470 (87) 8785
茂原市保健センター	〒297-0029 茂原市高師3001	0475 (25) 1725
長生村保健センター	〒299-4394 長生郡長生村本郷1-77	0475 (32) 6800
長柄町保健センター	〒297-0218 長生郡長柄町桜谷712	0475 (35) 2111
長南町保健センター	〒297-0121 長生郡長南町長南2110	0475 (46) 3392
市原市保健センター	〒290-8502 市原市五井8181-1	0436 (23) 1187
館山市保健センター	〒294-0045 館山市北条740-1	0470 (23) 3113
鴨川市総合保健福祉会館	〒296-0033 鴨川市八色887-1	0470 (93) 7111
木更津市保健相談センター	〒292-0067 木更津市中央1-5-18	0438 (23) 1300
袖ヶ浦市保健センター	〒299-0292 袖ヶ浦市坂戸市場1-1	0438 (62) 2111
君津市保健福祉センターふれあい館	〒299-1152 君津市久保3-1-1	0439 (57) 2230
神崎ふれあいプラザ保健福祉館	〒289-0221 香取郡神崎町神崎本宿96	0478 (72) 1603
一宮町保健センター	〒299-4301 長生郡一宮町一宮2461	0475 (40) 1055
鋸南町保健福祉総合センター	〒299-1902 安房郡鋸南町保田560	0470 (50) 1171
白浜町保健福祉センター「はまゆう」	〒295-0103 安房郡白浜町滝口6755-3	0470 (30) 5120
丸山町保健福祉センター	〒299-2501 安房郡丸山町珠師ヶ谷1289-13	0470 (40) 5111
和田町地域福祉センター「やすらぎ」	〒299-2713 安房郡和田町松田828	0470 (47) 5390

●千葉県精神保健福祉センター

心の健康に関する問題で悩んでいる人やご家族の電話や面接による相談を行っています。

必要に応じて、精神科医師による診察なども行っています。

相談、診療は予約制を取っているため、あらかじめ電話か手紙で来所日時を相談ください。

*所在地 〒260-0801 千葉市中央区仁戸名町666-2

相談専用電話 043 (263) 3893

043 (268) 7830

●千葉リハビリテーションセンター

身体に障害を有する児（者）を、一定期間入所または通所させ、高度の医学的、社会的及び職業的リハビリテーションを総合的に行い、身体障害者の社会復帰及び家庭復帰の促進を図るとともに、県内の同種施設に対する技術的な助言、指導を行うセンター的役割を果たすことを目的としています。

診療予約制であり、医療機関・保健所等の医師から紹介を得て、診療日時等を予約していただきます。

*所在地 〒266-0005 千葉市緑区誉田町1-45-2
電話 043 (291) 1831

●千葉県こども病院

こども病院は、一般の医療機関では対応が困難な特殊で高度の専門的な医療を必要とする15歳未満のこどもの診断・治療、及び予防相談を行う小児総合医療施設です。また、千葉県小児医療の中核機関として小児医学向上のための調査研究を行い、母子保健、児童福祉に貢献しています。

原則として、診療予約制であり、各種医療機関・保健所等の医師から紹介を得て、診療日時等を予約していただきます。

*所在地 〒266-0007 千葉市緑区辺田町579-1 電話043 (292) 2111

●児童精神科…千葉県こども病院、千葉市立病院、国立精神・神経センター国府台病院

ADHD（注意欠陥多動性障害）や思春期やせ症など、子どもの問題は複雑・多様化しています。全国的に子どもを専門に見る児童精神科医は少ないといわれていますが、千葉県には、下記の公立の3病院に児童精神科があります。

- ・千葉県こども病院：〒266-0007 千葉市緑区辺田町579-1
電話 043 (292) 2111
- ・千葉市立病院 : 〒260-0851 千葉市中央区矢作町827
電話 043 (227) 1131
- ・国立精神・神経センター国府台病院
: 〒272-0827 市川市国府台1-7-3
電話 047 (372) 3501
初診は金曜日午前中

●教育センター

児童、生徒、保護者等から、登校拒否や家庭教育上の悩みや困り事についての相談を受け付けています。

○所在地

名称	所在地	電話	担当区域
千葉県総合教育センター	千葉市美浜区若葉2-13	043 (275) 8510	県内全域
東葛飾地方教育センター	野田市柳沢53	0471 (24) 4148	東葛飾郡市
東総地方教育センター	銚子市台町2186-2	0479 (23) 5954	香取郡市、海匝郡市
九十九里地方教育センター	茂原市八千代2-10	0475 (23) 4460	山武郡市、長生郡市、夷隅郡市
南総地方教育センター	館山市北条403	0470 (22) 3876	君津郡市、安房郡市

●千葉県特殊教育センター

特殊教育に関する調査研究及び特殊教育関係職員の研修のほか、障害のある子どもとの相談事業を行っています。

相談は予約制ですので、相談を受けたいときはあらかじめ電話・郵便または電子メールで申し込んでください。

〒260-0853 千葉市中央区葛城2-10-1 電話 043 (227) 1166
教育相談専用電話 043 (227) 8410

●青少年補導センター

補導センターは、地域社会における青少年の非行防止のために、関係する機関・団体・民間有志者等が共同して活動する拠点として設置され、街頭補導活動、少年相談、非行防止に関する広報活動などの業務を行っています。

○所在地

名 称	所 在 地	電 話
千葉市青少年補導センター中央	千葉市中央区中央4-13-10	043 (227) 7830
千葉市青少年補導センター東分室	千葉市若葉区千城台西2-1	043 (237) 5411
千葉市青少年補導センター西分室	千葉市美浜区高浜3-1-3	043 (277) 0007
千葉市青少年補導センター南分室	千葉市緑区有吉町290-1	043 (293) 5811
千葉市青少年補導センター北分室	千葉市花見川区検見川町2-203-3	043 (275) 7811
船橋市青少年センター	船橋市本町1-23-7	047 (431) 2315
柏市少年補導センター	柏市柏5-8-32	0471 (64) 7571
松戸市少年センター	松戸市根本356	047 (366) 7464
市川市少年センター	市川市鬼高1-1-4	047 (320) 3345
習志野市青少年センター	習志野市鷺沼1-2-1	047 (452) 7867
市原市青少年指導センター	市原市八幡海岸通り1969-44	0436 (43) 3939
鎌ヶ谷市青少年センター	鎌ヶ谷市富岡1-1-1 三橋記念館内	047 (445) 4393
八千代市青少年センター	八千代市萱田町596-5	047 (483) 7300
流山市青少年指導センター	流山市平和台1-1-1	0471 (58) 7830
木更津市青少年指導センター	木更津市朝日1-8-17	0438 (22) 4152
我孫子市少年センター	我孫子市我孫子1684	0471 (84) 1900
銚子市青少年指導センター	銚子市末広町3-2	0479 (21) 0345
浦安市青少年センター	浦安市猫実1-2-3	047 (351) 1152
野田市青少年センター	野田市柳沢53	0471 (25) 2677
茂原市青少年指導センター	茂原市千代田町2-8-12	0475 (22) 4466
四街道市青少年育成センター	四街道市鹿渡2001-11	0120-423006
海上郡市青少年センター	旭市二の1996-1	0479 (63) 2385
八匝青少年指導センター	八日市場市八の793	0479 (72) 1504

●発達や病気で心配なとき

市町村保健センター（P.73）、保健所（P.72）、

●子育ての悩みやしつけなどに困ったとき

児童相談所（P.70）、家庭児童相談室（P.70）

●子育てや生活全般について困ったとき

民生委員・児童委員、主任児童委員、家庭児童相談室、児童相談所

●身体の発育やまれな病気で心配なとき

千葉県こども病院（P.76） *近医の紹介状が必要

●言葉や運動の遅れが心配なとき

・市町村保健センター（P.73） ・児童相談所
・千葉リハビリテーションセンター（P.76） *近医の紹介状が必要

●落ち着きのなさやパニック、拒食などが心配なとき

児童精神科 精神保健福祉センター 児童相談所

●交友関係が心配なとき（交友・異性・いじめなど）

教育センター（P.76）、児童相談所、青少年補導センター（P.77）、

●盗みや万引きなどで心配なとき

教育センター、児童相談所、青少年補導センター、
千葉県警察少年センター（フリーダイヤル 0120-783497^{ナヤミヨクナル}）
各警察署生活安全課もしくは刑事生活安全課 少年相談室

●非行についての相談（不良交友、無断外泊、シンナー、異性交遊、犯罪行為など）

千葉県警察少年センター（フリーダイヤル 0120-783497^{ナヤミヨクナル}）
各警察署生活安全課もしくは刑事生活安全課 少年相談室
少年鑑別所心理相談室（千葉市稲毛区天台1-12-9 電話043（253）7741）
青少年補導センター（P.77）、児童相談所

●登校渋りや不登校などが心配なとき

教育センター、児童相談所

●ひきこもりが心配なとき

児童相談所、精神保健福祉センター、保健所、教育センター

●虐待しそうで不安なとき、虐待を見かけたとき

民生委員・児童委員、主任児童委員、家庭児童相談室、児童相談所

●青少年の悩みごと合同相談（どこに相談したらよいかわからないとき）

毎月1回第3水曜日 千葉県青少年女性会館
問い合わせ先 043（223）2330

●子ども家庭110番

子ども等のいじめや子育て不安など子どもに関わるさまざまな相談に応じるため、「子ども・家庭110番」を中央児童相談所に設置し、専門の電話相談員が夜間・土・日・祝日の相談にも応じています。

名 称	相 談 曜 日	相 談 受 付 時 間	電 話
中 央 児 童 相 談 所	月～金	9:00～20:00	043 (252) 1152
	土・日・祝日	9:00～17:00	043 (253) 4104

●すこやか家庭教育電話相談

専門の電話相談員が保護者からの家庭教育に関する相談に応じています。

電話番号：0471 (40) 8635 (さわやかちば県民プラザ内)

受付時間：火・水・木・金・土・日 午前10時～午後10時

(午後10時以降 留守番電話、ファクシミリ対応)

ただし、月曜日が祝日の場合は受け付けます。

●千葉県警察少年センター（ヤングテレフォン）

少年のみなさんからは悩みや困りごと、保護者の方からは子ども（未成年）の非行問題等について、電話により相談を受けています。また、面接相談（要予約）も行っています。

電話番号：フリーダイヤル 0120-^{ナガミヨクナル}783497

所在地：〒260-0013 千葉市中央区中央4-13-28 新都市ビル1階

受付時間：平日 月～金（祝・祭日を除く）午前8時30分～午後5時

●千葉いのちの電話

精神的に悩んでいる方、家族や対人関係で悩んでいる方などの、あらゆる生活相談を「いつでも、どこからでも、どんな悩みでも」電話を通して24時間体制で相談ボランティアが受けています。

相談電話番号：043-227-3900

事務局：（社福）千葉いのちの電話

〒260-0013 千葉市中央区中央4-10-12 電話043-222-4416

●2020（フレイフレー）・テレフォンちば

21世紀職業財団では、育児、介護等に関する各種サービスを必要に応じて受けられるよう、地域の具体的な情報を無料で電話等により提供する「フレイフレー・テレフォン事業」を実施しています。育児関係の情報の内容は、保育所、ベビーシッター、家庭保育、学童保育、相談窓口等です。

電話番号：043-225-2020

事務局：21世紀職業財団千葉事務所

〒260-0013 千葉市中央区中央4-13-10 千葉県教育会館新館6F

卷末資料

1. 市町村各担当課

市町村名	児童福祉担当課	母子保健担当課	保育所担当課	教育委員会
千葉市	児童保健福祉課 043-245-5177	児童保健福祉課 043-245-5178	保育課 043-245-5727	043-245-5903
銚子市	福祉課 0479-24-8181	健康管理課 0479-24-8181	福祉課 0479-24-8181	0479-24-8181
市川市	こども福祉課 047-334-1111	保健指導課 047-334-1111	保育課 047-334-1111	047-334-1111
船橋市	児童家庭課 047-436-2318	保健指導課 047-436-2382	保育課 047-436-2327	047-436-2816
館山市	社会福祉課 0470-22-3111	健康管理課 0470-23-3113	社会福祉課 0470-22-3111	0470-22-3111
木更津市	児童家庭課 0438-23-7111	保健相談センター 0438-23-1300	児童家庭課 0438-23-7111	0438-23-7111
松戸市	児童福祉課 047-366-7347	保健福祉課 047-366-7485	保育課 047-366-7351	047-366-7455
野田市	児童家庭課 0471-25-1111	保健センター 0471-25-1188	児童家庭課 0471-25-1111	0471-25-1111
佐原市	福祉事務所 0478-50-1209	健康管理課 0478-55-1314	福祉事務所 0478-50-1209	0478-50-1223
茂原市	児童家庭課 0475-20-1573	健康管理課 0475-20-1574	児童家庭課 0475-20-1573	0470-20-1557
成田市	児童家庭課 0476-20-1538	健康管理課 0476-27-1111	児童家庭課 0476-20-1538	0476-20-1581
佐倉市	子育て支援課 043-484-6140	健康増進課 043-485-6711	子育て支援課 043-484-6139	043-484-6185
東金市	児童家庭課 0475-50-1202	健康指導課 0475-50-1174	児童家庭課 0475-50-1203	0475-50-1183
八日市場市	福祉事務所 0479-73-0096	保健センター 0479-73-1200	福祉事務所 0479-73-0096	0479-73-0094
旭市	社会福祉課 0479-62-5313	社会福祉課 0479-62-5313	社会福祉課 0479-62-5313	0479-63-3942
習志野市	子育て支援課 047-453-9203	健康支援課 043-453-2922	保育課 047-453-5511	047-451-1122
柏市	児童育成課 0471-67-1111	児童育成課 0471-67-1111	保育課 0471-67-1111	0471-67-1111
勝浦市	福祉事務所 0470-73-1211	介護健康課 0470-73-1211	福祉事務所 0470-73-1211	0470-73-1211
市原市	児童家庭課 0436-23-9802	保健センター 0436-23-1187	児童家庭課 0436-23-9802	0436-23-9845
流山市	児童家庭課 0471-58-1111	保健推進課 0471-54-0331	児童家庭課 0471-58-1111	0471-58-1111

市町村名	児童福祉担当課	母子保健担当課	保育所担当課	教育委員会
八千代市	児童支援課 047-483-1151	健康づくり課 047-483-4696	児童支援課 047-483-1151	047-481-0304
我孫子市	子育て支援課 0471-85-1111	保健センター 0471-87-1131	子育て支援課 0471-85-1111	0471-85-1151
鴨川市	福祉課 0470-93-7112	健康管理課 0470-93-7111	福祉課 0470-93-7112	0470-93-7842
鎌ヶ谷市	児童家庭課 047-445-1141	健康管理課 047-445-1141	児童家庭課 047-445-1141	047-445-1141
君津市	児童家庭課 0439-56-1128	健康管理課 0439-57-2233	児童家庭課 0439-56-1526	0439-56-1418
富津市	福祉事務所 0439-80-1256	健康づくり課 0439-80-1268	福祉事務所 0439-80-1256	0439-80-1340
浦安市	児童家庭課 047-351-1111	健康増進課 047-381-9058	児童家庭課 047-351-1111	047-351-1111
四街道市	児童家庭課 043-421-6124	健康増進課 043-421-6100	児童家庭課 043-421-6124	043-424-8924
袖ヶ浦市	児童家庭課 0438-62-2111	健康推進課 0438-62-2111	児童家庭課 0438-62-2111	0438-62-2111
八街市	児童家庭課 043-443-1111	健康管理課 043-443-1111	児童家庭課 043-443-1111	043-443-1111
印西市	児童福祉課 0476-42-5111	健康管理課 0476-42-5595	児童福祉課 0476-42-5111	0476-42-5111
白井市	児童家庭課 047-492-1111	健康課 047-491-0166	児童家庭課 047-492-1111	047-492-1111
関宿町	厚生課 0471-98-1111	保健センター 0471-98-5011	厚生課 0471-98-1111	0471-98-1111
沼南町	社会福祉課 0471-91-1111	健康推進課 0471-93-2111	社会福祉課 0471-91-1111	0471-91-1111
酒々井町	福祉課 043-496-1171	健康課 043-496-0090	福祉課 043-496-1171	043-496-1171
富里町	社会福祉課 0476-93-1111	保健センター 0476-93-4121	社会福祉課 0476-93-1111	0476-93-1111
印旛村	保健福祉課 0476-98-1111	保健福祉課 0476-98-1111	保健福祉課 0476-98-1111	0476-98-1111
本埜村	住民課 0476-97-1111	保健センター 0476-97-1111	住民課 0476-97-1111	0476-97-2011
栄町	健康福祉課 0476-95-1111	健康福祉課 0476-95-1111	健康福祉課 0476-95-1111	0476-95-1111
下総町	保健福祉課 0476-96-1114	保健福祉課 0476-96-1114	小御門保育所 0476-96-2362	0476-96-0064

市町村名	児童福祉担当課	母子保健担当課	保育所担当課	教育委員会
神崎町	保健福祉課 0478-72-1603	保健福祉課 0478-72-1603	神崎保育所 0478-72-2058	0478-72-1601
大栄町	健康福祉課 0478-73-6881	健康福祉課 0478-73-6881	大栄保育所 0478-73-3000	0478-73-7075
小見川町	健康福祉課 0478-82-1111	健康福祉課 0478-82-1111	健康福祉課 0478-82-1111	0478-82-1111
山田町	福祉課 0478-78-2111	環境課 0478-78-2111	福祉課 0478-78-2111	0478-78-4431
栗源町	健康福祉課 0478-75-2111	健康福祉課 0478-75-2111	町民課 0478-75-2111	0478-75-2117
多古町	保健福祉課 0479-76-3185	保健福祉課 0479-76-3185	多古中央保育所 0479-76-4444	0479-76-5411
干潟町	福祉課 0479-68-1072	福祉課 0479-68-1072	福祉課 0479-68-1072	0479-68-3111
東庄町	健康福祉課 0478-80-3300	健康福祉課 0478-80-3300	健康福祉課 0478-80-3300	0478-86-2311
海上町	保健福祉課 0479-55-3119	保健福祉課 0479-55-3119	保健福祉課 0479-55-3119	0479-55-3191
飯岡町	保健福祉課 0479-57-3113	保健福祉課 0479-57-3113	保健福祉課 0479-57-3113	0479-57-6060
光町	保健福祉課 0479-84-1211	保健福祉課 0479-84-1211	保健福祉課 0479-84-1211	0479-84-1211
野栄町	福祉課 0479-67-3118	福祉課 0479-67-3118	福祉課 0479-67-3118	0479-67-2515
大網白里町	健康福祉課 0475-70-0331	健康福祉課 0475-72-8321	健康福祉課 0475-70-0331	0475-70-0370
九十九里町	保健福祉課 0475-70-3164	保健福祉課 0475-70-3182	保健福祉課 0475-70-3164	0475-70-3191
成東町	保健福祉課 0475-80-1172	保健福祉課 0475-80-1171	健康福祉課 0475-80-1172	0475-80-1251
山武町	福祉課 0475-89-3632	環境保健課 0475-89-3627	福祉課 0475-89-3632	0475-89-3652
蓮沼村	保健福祉課 0475-86-4936	保健センター 0475-86-3811	保健福祉課 0475-86-4936	0475-86-2201
松尾町	福祉課 0479-80-7134	住民課 0479-80-7131	福祉課 0479-80-7134	0479-80-7146
横芝町	保健福祉課 0479-82-8816	保健福祉センター 0479-82-3400	保健福祉課 0479-82-8816	0479-82-8830
芝山町	福祉保健課 0479-77-3914	福祉保健課 0479-77-1891	福祉保健課 0479-77-3914	0479-77-1861

市町村名	児童福祉担当課	母子保健担当課	保育所担当課	教育委員会
一宮町	福祉健康課 0475-42-1431	福祉健康課 0475-40-1055	福祉健康課 0475-42-1431	0475-42-4576
睦沢町	福祉衛生課 0475-44-2504	福祉衛生課 0475-44-2506	福祉衛生課 0475-44-2504	0475-44-2509
長生村	住民課 0475-32-2115	健康福祉課 0475-32-6800	住民課 0475-32-2115	0475-32-2117
白子町	住民課 0475-33-2111	保健福祉課 0475-33-2111	住民課 0475-33-2111	0475-33-2111
長柄町	福祉課 0475-30-7200	保健環境課 0475-35-2111	福祉課 0475-30-7200	0475-35-3242
長南町	保健福祉課 0475-46-2116	保健福祉課 0475-46-3392	保健福祉課 0475-46-2116	0475-46-3398
大多喜町	保健福祉課 0470-82-2111	保健福祉課 0470-82-2111	保健福祉課 0470-82-2111	0470-82-3010
夷隅町	住民福祉課 0470-86-2111	保健衛生課 0470-86-2111	住民福祉課 0470-86-2111	0470-86-2354
御宿町	保健福祉課 0470-68-2511	保健福祉課 0470-68-2511	住民課 0470-68-2511	0470-68-2511
大原町	保健福祉課 0470-62-1111	保健福祉課 0470-62-1111	保健福祉課 0470-62-1111	0470-62-1111
岬町	保健福祉課 0470-87-8785	保健福祉課 0470-87-8785	保健福祉課 0470-87-8785	0470-87-8095
富浦町	住民課 0470-33-3111	福祉課 0470-33-3111	住民課 0470-33-3111	0470-33-3411
富山町	保健福祉課 0470-57-4582	保健福祉課 0470-57-4582	保健福祉課 0470-57-4582	0470-57-4581
鋸南町	税務住民課 0470-55-2111	保健福祉課 0470-50-1171	税務住民課 0470-55-2111	0470-55-2120
三芳村	保健福祉課 0470-36-2113	保健福祉課 0470-36-2113	保健福祉課 0470-36-2113	0470-36-4114
白浜町	保健福祉課 0470-30-5120	保健福祉課 0470-30-5120	保健福祉課 0470-30-5120	0470-30-5000
千倉町	福祉課 0470-44-1111	福祉課 0470-44-1111	福祉課 0470-44-1111	0470-44-1111
丸山町	保健福祉課 0470-46-4856	保健福祉センター 0470-40-5111	保健福祉課 0470-46-4856	0470-46-4861
和田町	健康福祉課 0470-47-5390	健康福祉課 0470-47-5390	健康福祉課 0470-47-5390	0470-47-3113
天津小湊町	住民福祉課 0470-94-0511	保健環境課 0470-94-0511	住民福祉課 0470-94-0511	0470-94-0511

2. 福祉事務所

(1) 支庁社会福祉課

名 称	所 在 地	電 話	担 当 区 域
東 葛 飾 支 庁	松戸市小根本7	047 (361) 2114	東葛飾郡町村一円
印 旛 支 庁	佐倉市鎬木仲田町8-1	043 (483) 1120	印旛郡町村一円
香 取 支 庁	佐原市北3-1-3	0478 (54) 1316	香取郡町村一円
海 匝 支 庁	旭市二1997-1	0479 (62) 2531	海上郡 匝瑳郡 町 村 一 円
山 武 支 庁	東金市東新宿1-1-11	0475 (54) 0224	山武郡町村一円
長 生 支 庁	茂原市茂原1102-1	0475 (22) 1731	長生郡町村一円
夷 隅 支 庁	夷隅郡大多喜町猿稻14	0470 (82) 2212	夷隅郡町村一円
安 房 支 庁	館山市北条402-1	0470 (22) 7121	安房郡町村一円
千 葉 支 庁	千葉市中央区長洲1-9-1	043 (224) 0314	
君 津 支 庁	木更津市貝淵3-13-34	0438 (23) 0294	

(2) 市福祉事務所

名 称	所 在 地	電 話	担 当 区 域
千葉市中央福祉事務所	千葉市中央区中央3-10-8 (中央区役所内)	043 (221) 2148	千 葉 市 中 央 区
千葉市花見川福祉事務所	千葉市花見川区瑞穂1-1 (花見川区役所内)	043 (275) 6416	千 葉 市 花 見 川 区
千葉市緑福祉事務所	千葉市緑区有吉町290-1 (緑区役所内)	043 (292) 8135	千 葉 市 緑 区
千葉市若葉福祉事務所	千葉市若葉区桜木町567-1 (若葉区役所内)	043 (233) 8148	千 葉 市 若 葉 区
千葉市美浜福祉事務所	千葉市美浜区真砂5-15-1 (美浜区役所内)	043 (270) 3148	千 葉 市 美 浜 区
千葉市稲毛福祉事務所	千葉市稲毛区穴川4-12-1 (稲毛区役所内)	043 (284) 6135	千 葉 市 稲 毛 区
銚子市保健福祉部	銚子市若宮町1-1	0479 (24) 8181	銚 子 市 一 円
市川市福祉事務所	市川市八幡1-1-1	047 (334) 1111	市 川 市 一 円

名 称	所 在 地	電 話	担 当 区 域
船橋市福祉サービス部	船橋市湊町2-10-25	047 (436) 2312	船 橋 市 一 円
館山市市民福祉部	館山市北条1145-1	0470 (22) 3111	館 山 市 一 円
木更津市市民福祉部	木更津市潮見1-1	0438 (23) 7111	木 更 津 市 一 円
松戸市健康福祉本部	松戸市根本387-5	047 (366) 1111	松 戸 市 一 円
野田市保健福祉部	野田市鶴奉7-1	0471 (25) 1111	野 田 市 一 円
佐原市福祉事務所	佐原市佐原口2127	0478 (54) 1111	佐 原 市 一 円
茂原市保健福祉部	茂原市道表1	0475 (23) 2111	茂 原 市 一 円
成田市福祉部	成田市花崎町760	0476 (22) 1111	成 田 市 一 円
佐倉市福祉部	佐倉市海隣寺町97	043 (484) 1111	佐 倉 市 一 円
東金市市民福祉部	東金市東岩崎1-1	0475 (50) 1167	東 金 市 一 円
八日市場市福祉事務所	八日市場市八-793	0479 (73) 0096	八 日 市 場 市 一 円
旭市社会福祉課	旭市二-1920	0479 (62) 5313	旭 市 一 円
習志野市保健福祉部	習志野市鷺沼1-1-1	047 (451) 1151	習 志 野 市 一 円
柏市健康福祉部	柏市柏5-10-1	0471 (67) 1111	柏 市 一 円
勝浦市福祉事務所	勝浦市新官1343-1	0470 (73) 1211	勝 浦 市 一 円
市原市保健福祉部	市原市国分寺台中央1-1-1	0436 (22) 1111	市 原 市 一 円
流山市保健福祉部	流山市平和台1-1-1	0471 (58) 1111	流 山 市 一 円
八千代市保健福祉部	八千代市大和田新田312-5	047 (483) 1151	八 千 代 市 一 円
我孫子市福祉総合相談室	我孫子市我孫子1858	0471 (85) 1111	我 孫 子 市 一 円
鴨川市福祉事務所	鴨川市八色887-1	0470 (93) 7112	鴨 川 市 一 円

名 称	所 在 地	電 話	担 当 区 域
鎌ヶ谷市保健福祉部	鎌ヶ谷市初富928-744	047 (445) 1141	鎌ヶ谷市一円
君津市保健福祉部	君津市久保2-13-1	0439 (56) 1183	君津市一円
富津市福祉事務所	富津市下飯野2443	0439 (80) 1258	富津市一円
浦安市保健福祉部	浦安市猫実1-1-1	047 (351) 1111	浦安市一円
四街道市保健福祉部	四街道市鹿渡無番地	043 (421) 2111	四街道市一円
袖ヶ浦市保健福祉部	袖ヶ浦市坂戸市場1-1	0438 (62) 2111	袖ヶ浦市一円
八街市市民部	八街市八街ほ35-29	043 (443) 1111	八街市一円
印西市保健福祉部	印西市大森2364-2	0476 (42) 5111	印西市一円
白井市福祉事務所	白井市復1123	047 (492) 1111	白井市一円