

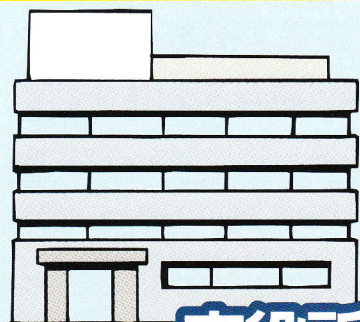
ちば 地域における新たな支え合い社会をめざして

ちばバリアフリーマップ

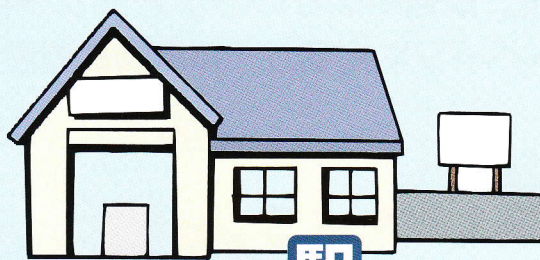
県庁ホームページに公開

<http://wwwp.pref.chiba.lg.jp/pbbfmap/>

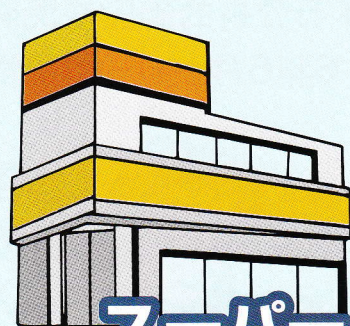
掲載施設募集中



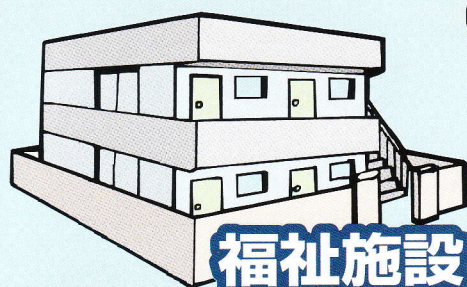
市役所



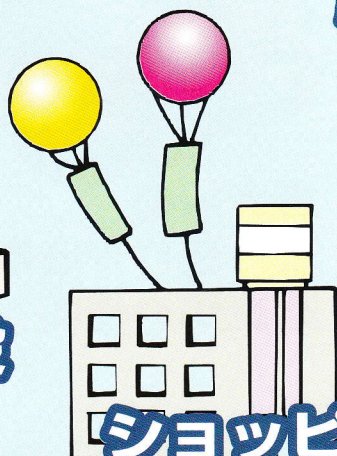
駅



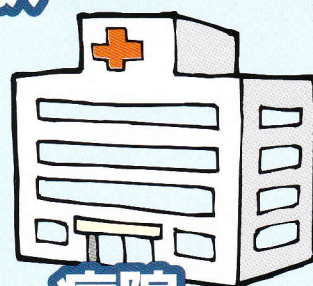
スーパー



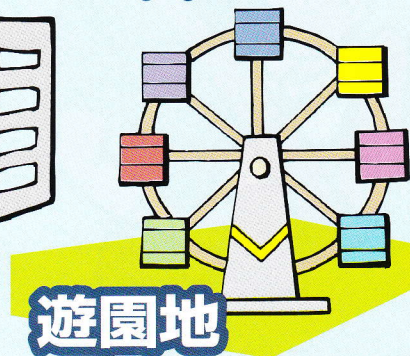
福祉施設



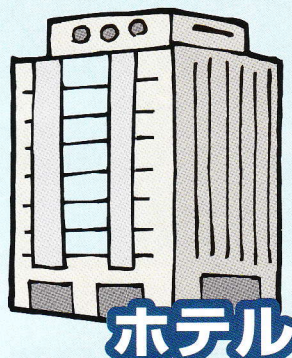
ショッピング
センター



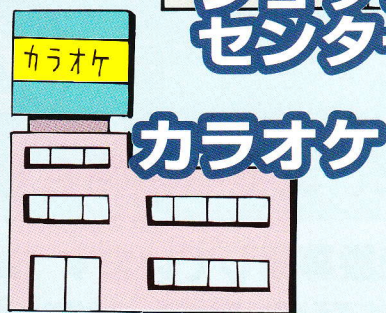
病院



遊園地



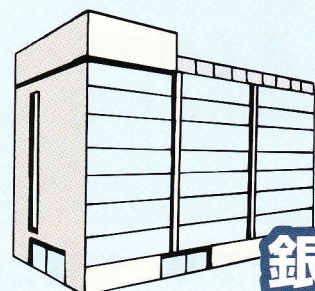
ホテル



カラオケ



居酒屋



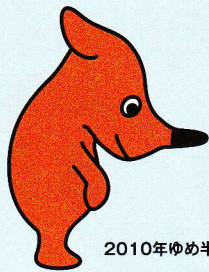
銀行



ちばバリアフリーマップ

<http://wwwp.pref.chiba.lg.jp/pbbfmap/>

ちばバリアフリーマップは、車いすを利用している方々をはじめ、視覚障害者、聴覚障害者、高齢者、妊産婦、幼児連れなどの方が、安心して様々な活動に参加していただけるよう、県内の文化施設、商業施設、福祉施設、公共的施設等、各種施設のバリアフリー情報を紹介するものです。



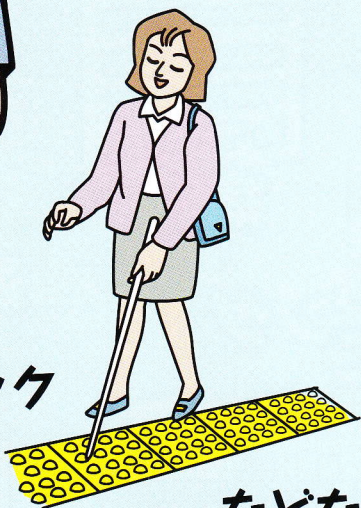
2010年ゆめ半島千葉国体マスコット「チーバくん」

子育ての方や高齢者、障害者にやさしい施設の情報がたくさんあります。

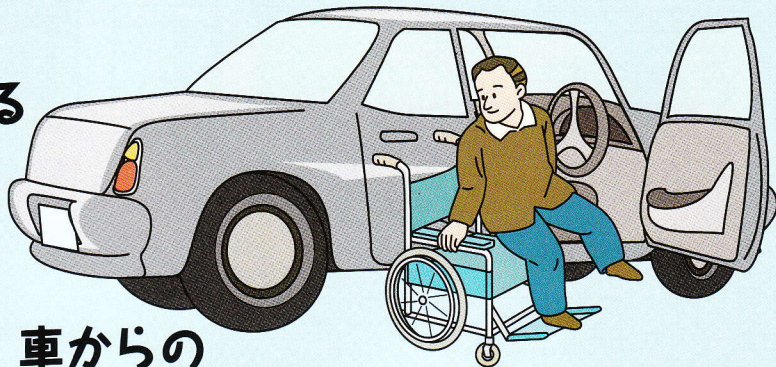
千葉県では「誰もが住み慣れた家庭や地域で安心して暮らせるまちづくり」に努めておりますが、子育ての方、障害者や高齢者の方々等が気楽に安心して外出できるよう、「ちばバリアフリーマップ」を作成しています。これは、県全域について広く県民等が利用する公共的施設や民間施設、鉄道駅などのバリアフリー情報を提供するもので、平成16年5月から千葉県ホームページに掲載し、毎年掲載施設を追加更新しています。



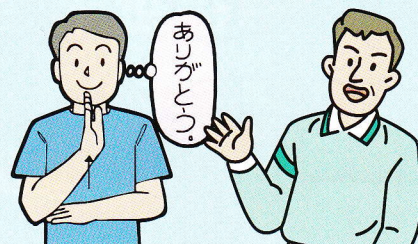
幼児の授乳・おむつ換えが出来るスペースの情報



視覚障害者誘導用ブロック設置の情報



車からの乗り降りが楽な駐車場の情報



などなど、必要な情報もりたくさん。

バリアフリー情報とは

駐車場、建物出入口、トイレ、エレベーター、階段、車いす用公衆電話、現金支払機、券売機、宿泊施設、観覧施設等のバリアフリー施設や子育て支援設備の設置状況。

掲載施設募集しています（掲載無料）

千葉県内に商業施設、宿泊施設、文化施設など公共的施設を建築又は所有され、障害者用トイレやスロープ、手すり等バリアフリー設備を設置された建築主の方に、施設情報掲載へのご協力をお願いしています。掲載は無料です。この趣旨をご理解いただき、施設の登録を希望される方は、登録票にご記入の上、郵送ください。登録票は下記にお問い合わせください。

掲載にあたっては、現地調査にお伺いする場合がありますので、ご協力お願いします。

なお、システム等の都合上、掲載内容等ご希望に添えない場合もありますので、あらかじめご了承ください。

携帯版



ちばバリアフリーマップ

お問い合わせ先

千葉県 健康福祉部 健康福祉指導課 調整指導室

〒260-8667 千葉市中央区市場町1-1

TEL.043-223-2615 FAX.043-222-6294
E-mail bmapkensi@mz.pref.chiba.lg.jp

千葉県なのはなモバイルに掲載 移動外出先で検索や地図表示ができます。

<http://www.pref.chiba.lg.jp/pbbfmap/kt/>