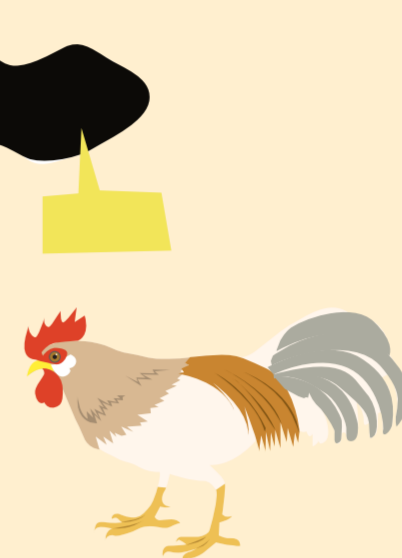


どうぶつ ゆらい かんせん しょう

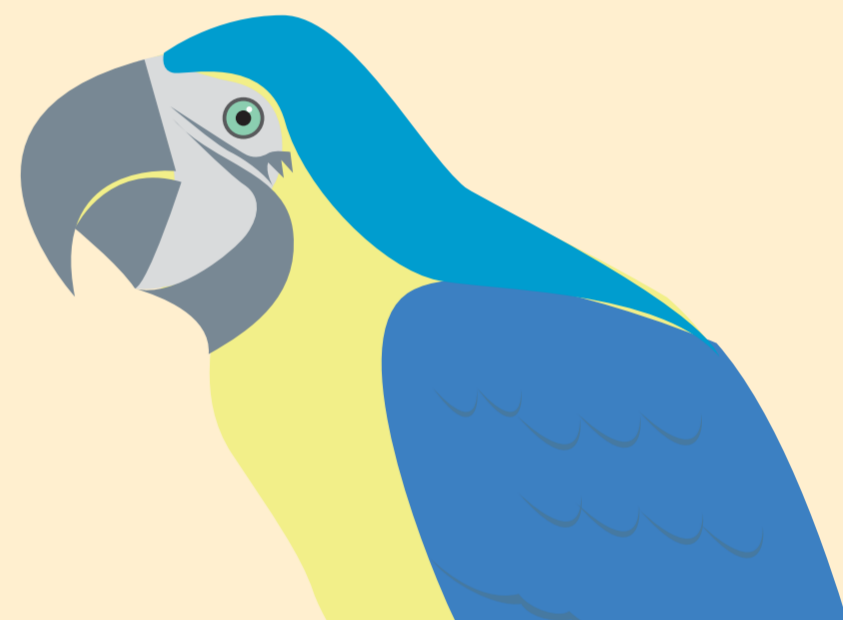
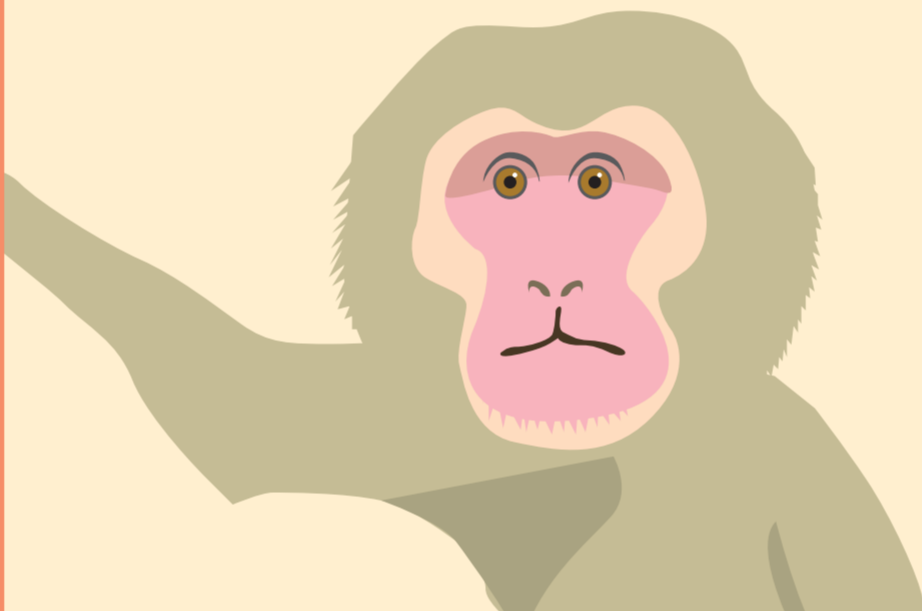
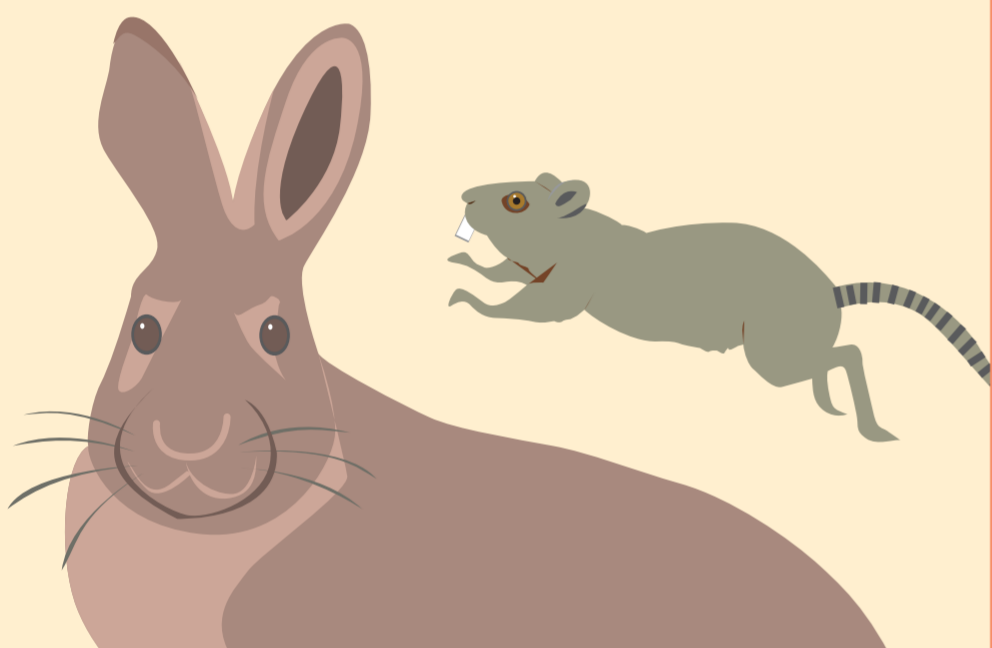
動物由来感染症

動物から感染する病気があることを知っていますか？



〈食肉獣〉イヌ、ネコ、キツネなど
狂犬病、エキノコックス症、猫ひっかき病など

〈家畜〉ウシ、ヒツジ、ニワトリなど
ブルセラ症、腸管出血性大腸菌、鳥インフルエンザなど



〈げっ歯類など〉リス、ハツカネズミ、
ハムスター、ウサギなど
ペスト、レプトスピラ症、野兎病、ラッサ熱など

〈さる類〉
エボラ出血熱、マールブルグ病
Bウイルス病、細菌性赤痢、結核など

〈鳥類〉インコ、カナリア、ハトなど
オウム病など

野生動物の飼育は控えましょう。

正しい知識を身につけて
動物と接しましょう。

過度な接触は控える
動物を触ったあとは手を洗う

お問い合わせは最寄りの保健所へ

ホームページ「動物由来感染症を知っていますか？」
<http://www.forth.go.jp/mhlw/animal/>

厚生労働省 結核感染症課

